

ANWENDERBERICHT:

Zeitersparnis mit System

Im Zuge der Optimierung seiner Geschäftsprozesse suchte Bayerwald-Fliesenlegermeister Hans Lendner eine Software, um die aufwendigen manuellen Tätigkeiten der Bauabrechnung zu verbessern. Seit 2019 setzt Fliesen Lendner auf MWM-Libero, ein Programm für Aufmaß, Mengenermittlung und Bauabrechnung, und hat durch den Einsatz eine enorme Zeitersparnis ... | VON HEIKE BLÖDORN

Um bei der Abrechnung einen Überblick zu behalten, legt man im Programm Kriterien an, denen die Massenansätze neben Positionen zugeordnet werden. Diese lauten Abschlagsrechnung 1, 2, 3 etc. und Schlußrechnung. Dadurch hat das Unternehmen immer einen Überblick über die eingereichten Aufmäße, die sich im Rechnungszyklus befinden und über die bezahlten Rechnungen. Für den Auftraggeber ist so immer ersichtlich, was mit welcher Abschlagsrechnung abgerechnet wurde.

Weniger Rückfragen

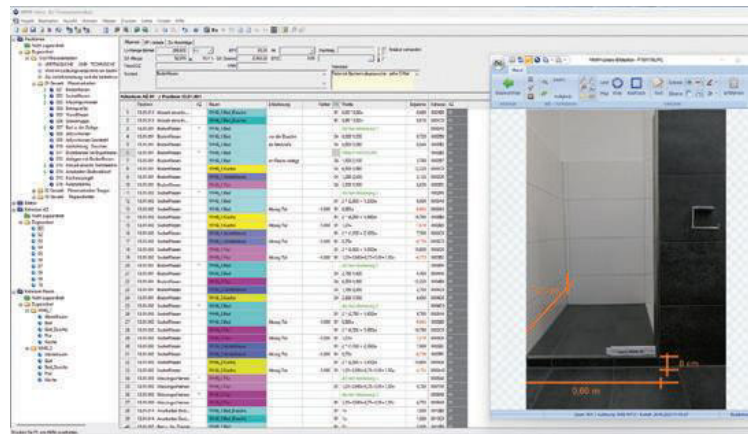
Da die Räumlichkeiten im Programm sehr genau beschrieben werden können, nutzt man bei Fliesen Lendner diese Möglichkeit intensiv und vermerkt detailliert, was wo aufgemessen wurde, wie z. B. Wandseite, Fenster, Waschbecken und Räumlichkeiten angegeben sind, abzüglich der Türen, zuzüglich der Fensterlaibungen etc. Auch wenn sich auf der Baustelle Änderungen ergeben haben, weil eine Wand höher oder niedriger gefliest wurde, werden die Änderungen im Programm aufgelistet. Durch diese strukturierte und informative Vorgehensweise

hat der Fliesenmeisterbetrieb heute kaum noch Rückfragen vom Auftraggeber.

FAZIT

Sollte der Bauherr in der Zukunft Aufmaßpläne verlangen, kann das Unternehmen MWM-Libero mit dem bereits erworbenen Zusatzprogramm DIG-CAD Aufmaß koppeln. Mit der Software zur grafischen Bauabrechnung können dann schnell und einfach Mengen aus Zeichnungen, Bildern und Plänen für eine grafische Bauabrechnung ermittelt werden. MWM-Libero übernimmt die Mengen automatisch und DIG-CAD erstellt den Aufmaßplan. Auch XRechnungen, die von der öffentlichen Hand etc. gefordert werden, sind mit MWM-Libero ohne Mehrkosten exportierbar. Darüber hinaus erhält Lendner bei Fragen jederzeit eine telefonische Antwort vom Hersteller und muß kein Ticket bei MWM ziehen. <<

Noch Fragen?
www.mwm.de



Beispielhafte Erfassung und Ausgabe nach Kriterien und Räumen in MWM-Libero

Position	Bezeichnung	Einheit	Menge
010100	Fliesenarbeiten	m ²	1.120
010200	Wandarbeiten	m ²	1.120
010300	Fensterarbeiten	m ²	1.120
010400	Waschbeckenarbeiten	m ²	1.120
010500	Räumlichkeiten	m ²	1.120
010600	Türenarbeiten	m ²	1.120
010700	Fensterlaibungen	m ²	1.120
010800

Ausdruck Fliesenarbeiten nach Räumen