

MWM-Libero beim Malerbetrieb Bosold

Malerfirma setzt auf Software zur Mengenermittlung

Der Malerbetrieb Bosold GmbH & Co.KG aus dem thüringischen Küllstedt hat sich auf Großprojekte spezialisiert. Ca. 30 laufende Bauvorhaben mit einem Volumen bis zu 2,2 Mio. Euro alleine für Malerarbeiten bearbeitet das Unternehmen gleichzeitig. Zur Optimierung der Prozesse im Bereich Aufmaß, Mengenermittlung und Abrechnung setzt der Mittelständler seit 2008 auf das Programm MWM-Libero des Bonner Softwarehauses MWM Software & Beratung GmbH.

Nachdem Christian Bosold 1999 seinen Meisterbrief als Maler und Lackierer erhalten hat, legte er den Grundstein für das heutige Unternehmen. Seit dieser Zeit ist die Firma ständig gewachsen. So beschäftigt Bosold heute ca. 60 Mitarbeiter, davon sind 54 Maler- und Lackierer-Gesellen. Verlässlichkeit, individuelle Kundenbetreuung, Qualität und Termintreue sind die wesentlichen Kriterien, an denen sich das Unternehmen messen lässt.

Großprojekte werden über Einheitspreis abgerechnet

95 % der Bauherren sind öffentliche Auftraggeber. Um die öffentlichen Ausschreibungen der Großprojekte wie Kliniken, Forschungszentren, Hochschulen und Universitäten etc. kümmert sich Inhaber und Geschäftsführer Bosold persönlich. Die Projekte, die eine Laufzeit von bis zu zwei Jahren haben, werden in der Regel über einen Einheitspreis abgerechnet, deren Grundlage eine genaue Mengenermittlung ist. Um für Bauvorhaben dieser Größenordnung das Aufmaß schnell erfassen zu können sowie die umfangreichen Dienstleistungen übersichtlich, gut dokumentiert dem Auftraggeber gegenüber abzurechnen, setzt das Malerunternehmen auf die Software MWM-Libero. Arbeiteten sie vorher mit selbst erstellten Excel-Tabellen, was sich als eine aufwändige und zugleich auch fehleranfällige Vorgehensweise erwies, so sind mit MWM-Libero viele Arbeitsschritte automatisiert.

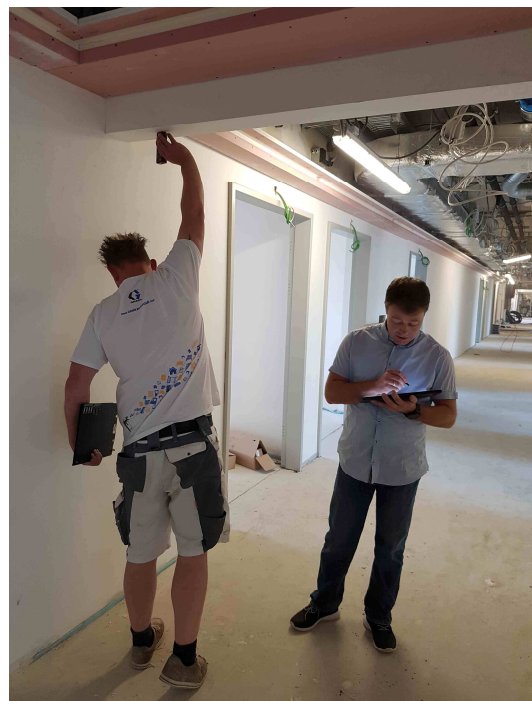
Hochbautechniker Dirk Eckardt, zuständig für Einkauf, Aufmaß, Abrechnung, Rechnungsstellung und Baustellenbetreuung dazu: „Das Aufmaß sowie die Abrechnung der einzelnen Positionen ist äußerst umfangreich.“ Es gilt, die Maße für Flächen wie Wände, Decken, Fensterlaibungen mit den unterschiedlichen

Positionen wie Untergrund vorbereiten, Vlies- oder Raufasertapete kleben und Anstreichen aufzunehmen. Und das für Hunderte von Räumen unterschiedlicher Größe. Auch ist jede einzelne Fuge und jedes Klebeband per Laufendem Meter anzubieten sowie abzurechnen. Die umfangreichste Rechnung eines großen Klinikprojektes umfasste 3.500 Seiten. „Bei einer normalen Abrechnung kommen auch schnell 300 Seiten zusammen“, erklärt der Prokurist Eckardt.

Da das Unternehmen hauptsächlich im Neubau tätig ist, sind für den Hochbautechniker die Zeichnungen für das Aufmaß ausschlaggebend. In den meisten Fällen erhält er von den Architekten die Pläne als PDF-Dateien und konvertiert sie dann in DXF-Dateien. Diese liest er in das Programm DIG-CAD 5 Aufmaß ein.

Schulung überflüssig

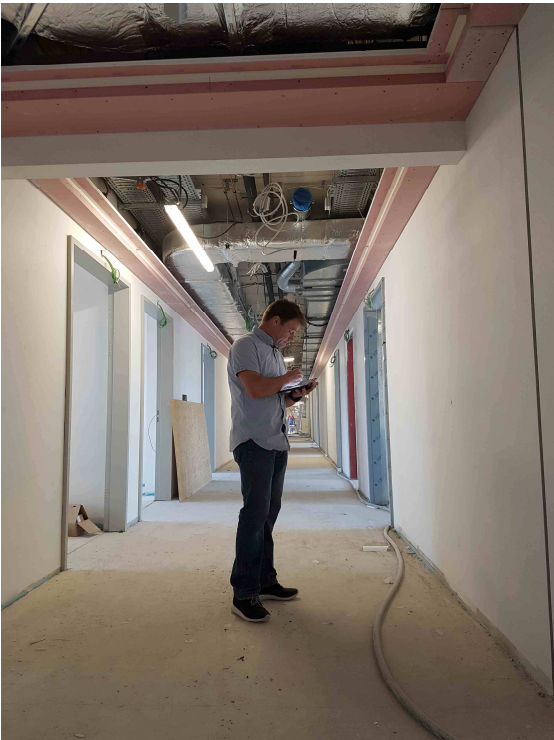
Mit der Zusatzanwendung zu MWM-Libero kann der Anwender schnell und einfach Mengen aus Zeichnungen und Bildern ermitteln und in MWM-Libero übertragen. Da die beiden Programme einfach zu bedienen sind, war eine Schulung überflüssig und die Beratung beschränkte sich auf einige wenige Telefonate.



Dirk Eckardt überprüft die per Laserdistanzmesser gemessenen Ist-Werte mit dem geplanten Werten.

MWM-Libero beim Malerbetrieb Bosold

Sollte es zu Änderungen in der Ausführung kommen, ermitteln die Kollegen die Unterschiede zwischen Plan- und Ist-Zustand vor Ort. Diese werden anschließend in den entsprechenden Plan in DIG-CAD eingezeichnet.



Hochbautechniker Eckardt gleicht die Ist-Werte mit den vom Architekten geplanten Werten ab.

Zeit bei der Mengenermittlung sparen

Im Büro ermittelt man bei Bosold die Maße mit DIG-CAD und in dem in MWM-Libero hinterlegten Leistungsverzeichnis die Mengen für die einzelnen LV-Positionen. Um den Aufwand der Eingaben zu verringern, nutzt Dirk Eckardt dazu in MWM-Libero Adress- und Positionsreferenzen: „Der Vorteil der Referenzen besteht darin, dass der einmal eingegebene Wert für Länge, Breite und Höhe beliebig oft weiterverwendet werden kann.“ Auf diese Werte greift der Hochbautechniker für die verschiedenen Positionen wie Grundierung aufbringen, Tapete kleben, Anstreichen, Fugen ausfüllen, Klebeband anbringen etc. zu. Sollte sich ein Maß ändern, wie zum Beispiel die Höhe einer Wand oder die Breite eines Raumes, muss Eckardt dieses nur an einer Stelle im Programm ändern.

Dazu wird das Leistungsverzeichnis mit seinen Positionen und dem entsprechenden Kurztext Windows-like in einer Baumstruktur auf der linken Bildschirmseite dargestellt. Zusätzliche, nicht im LV enthaltene Positionen, können problemlos nachträglich eingefügt werden. In der Baumstruktur kann der Anwender seine Daten eingeben und gleichzeitig Kriterien, denen die Massenansätze neben Positionen zugeordnet werden können, anlegen. Dies könnten zum Beispiel 1. Abschlag, 2. Abschlag etc. sowie verschiedene Kostenträger abhängig von der jeweiligen Baustelle sein.



Dirk Eckardt überprüft die per Laserdistanzmesser gemessenen Ist-Werte mit dem geplanten Werten, greift diese in DIG-CAD ab und übergibt sie an MWM-Libero.

Übersichtliche Dokumentation

Nicht nur das Programm ist übersichtlich aufgebaut, sondern auch die Dokumentation. Die Auswertungen erfolgen wahlweise nach Positionen oder freien Kriterien. Die Daten können nach GAEB, REB, zu Word, zu Excel und PDF und natürlich auf jeden Drucker ausgegeben werden. Für den Ausdruck der Daten sind verschiedene anwenderspezifisch anpassbare Vorlagen wie Hochformat, Querformat, Listen-

MWM-Libero beim Malerbetrieb Bosold

ausgabe, Tabellenausgabe etc. verfügbar. Der Malerbetrieb hat sich die Vorlagen von MWM entsprechend anpassen lassen, damit diese dem Corporate Designs und den spezifischen Anforderungen des Unternehmens entsprechen.

<http://malerbetriebe-bosold.de>

Autorin: Heike Blödorn, Karlsruhe
Fotos: Malerbetrieb Bosold GmbH & Co.KG, Küllstedt

1_OG-RHr.1_01_Flur_vor_Nebenraum					
001.03 Anstrich auf Vliestapele					
8034E0	Wände	91	(2*2,15+2*2,05)*2,85=	23,940	
Summe Position 001.03				m²	23,940
002.01 Anstrich auf GK-Decke					
8034B0	Decke	91	1*2,05*2,15=	4,408	
Summe Position 002.01				m²	4,408
006.01 Acrylfugen überstreichbar					
8034C0	D/W	91	2*2,05+2*2,15=	8,400	
8034G0	W / W	91	4*2,85=	11,400	
8034L0	Tür 1 U	91	1*0,885+2*2,505=	5,895	
8096C0	Wände	91	(2*2,15+2*2,05)*2,85=	23,940	
Summe Position 006.01				m	49,635
009.05 HK-Rohre					
8034O0	HK-Rohr	91	2,00=	2,000	
Summe Position 009.05				Stüc	2,000
009.06 Zulage Schattenfuge					
8034P0	*		Zulage Schattenfuge		
8034Q0	SF	91	2*2,85=	5,700	
Summe Position 009.06				m	5,700

MWM-Libero Ausdruck der Mengenermittlung

Positive Rückmeldungen

Der Malerbetrieb Bosold erhält immer wieder positive Rückmeldungen sowohl vom Auftraggeber als auch von den Architekten, die die Rechnungen prüfen. „Die Rechnungen sind durch ihren übersichtlichen Aufbau für alle sehr schnell nachvollziehbar. So sparen nicht nur wir Zeit, sondern auch die Architekten“, meint der Prokurist. Korrekturen kommen äußerst selten vor. Bedeutet doch jede Korrektur für den Malerbetrieb eine Gegenkorrektur und somit wieder Aufwand. Auch sei die gute Struktur laut Eckardt die Grundlage für eine schnellere Bezahlung.

MWM Libero ist nicht an bestimmte Gewerke gebunden. In dem Programm zur freien Mengenermittlung nach der REB 23.003 (Ausgabe 1979 und 2009) ist auch die Fakturierung für Abschlags- und Schlussrechnungen sowie die Angebotserstellung integriert. MWM-Libero beinhaltet Schnittstellen nach REB (DA11, DA11e, DA11s, X31), GAEB 90, GAEB 2000 und GAEB DA XML. GAEB- und REB-Daten können problemlos gelesen und erstellt werden.

Weitere Informationen zu MWM-Libero erhalten Sie von...

MWM Software & Beratung GmbH

Combahnstr. 43
42289 Bonn
0228 / 400 68-0