



# MWM-Ponto Der DA11-Konverter

**Von "Excel" in den Standard "REB"  
- dafür sorgt der Konverter MWM-Ponto**

*Das Foto zeigt das Bundesministerium für Verkehr,  
Bau und Stadtentwicklung (BMVBS) in Bonn.  
Hier tagen die REB-Arbeitskreise.*



## MWM-Ponto Der DA11-Konverter!

Erstellen von DA11-Dateien mit Aufmaßen aus MS-Excel mittels MWM-Ponto.

Liegen Aufmaße für eine Abrechnung in MS-Excel vor, können diese von MWM-Ponto in eine DA11-Datei überführt werden.

Somit schließt MWM-Ponto eine vorhandene Lücke: Der Abrechner möchte gerne mit der Tabellenkalkulation Excel arbeiten, der Auftraggeber möchte eine DA11-Datei mit der Rechnungsstellung erhalten – dies ist kein Problem mehr.

Das in Excel integrierte MWM-Ponto-Makro erstellt aus den Abrechnungsdaten eine DA11(D11)-Datei nach dem Standard der REB 23.003 Ausgabe 1979. Es muss lediglich einmal definiert werden, in welchen Spalten welche Abrechnungselemente stehen und schon übernimmt MWM-Ponto die Arbeit, überprüft die Daten und erstellt die gewünschte Datei.

### Die Arbeitsweise

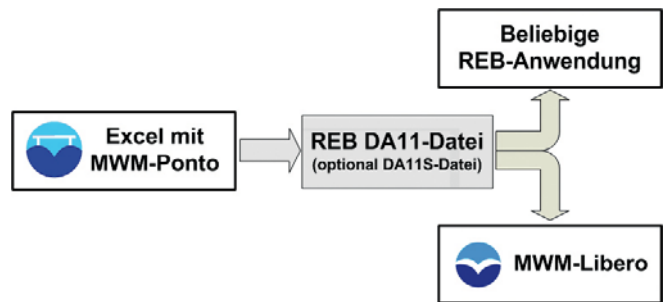
Folgende Elemente kann MWM-Ponto in eine DA11-Datei bzw. DA11S-Datei wandeln:

- Blattnummer
- Ordnungszahl (Positions-Nummer)
- Kommentar/Erläuterung
- Faktor
- Mengensatz
- Z.B.V. (Spalte zur besonderen Verwendung)

Dazu benötigt MWM-Ponto nur wenige Angaben: Die Excel-Spalten für die Elemente, das Ordnungszahlschema (ggf. kann der REB-Standard gewählt werden), den Adressabstand und ggf. das Startblatt.

MWM-Ponto kann auch einen Zeilenbereich aus Excel in eine DA11-Datei exportieren. Dieser Bereich muss lediglich in Excel markiert werden.

Nach dem Export wird die erzeugte DA11-Datei bzw. DA11S-Datei auf Wunsch angezeigt.



REB steht als Abkürzung für „Regelungen für die elektronische Bauabrechnung“.

### Die Demoversion unter [www.mwm.de](http://www.mwm.de)

Sie können sich eine kostenlose Demoversion MWM-Ponto aus dem Internet herunterladen und damit fünf DA11-Dateien erstellen. Oder senden Sie uns ein kurzes Fax oder eine E-Mail, wenn Sie die kostenlose MWM-Demo-CD mit MWM-Ponto wünschen.

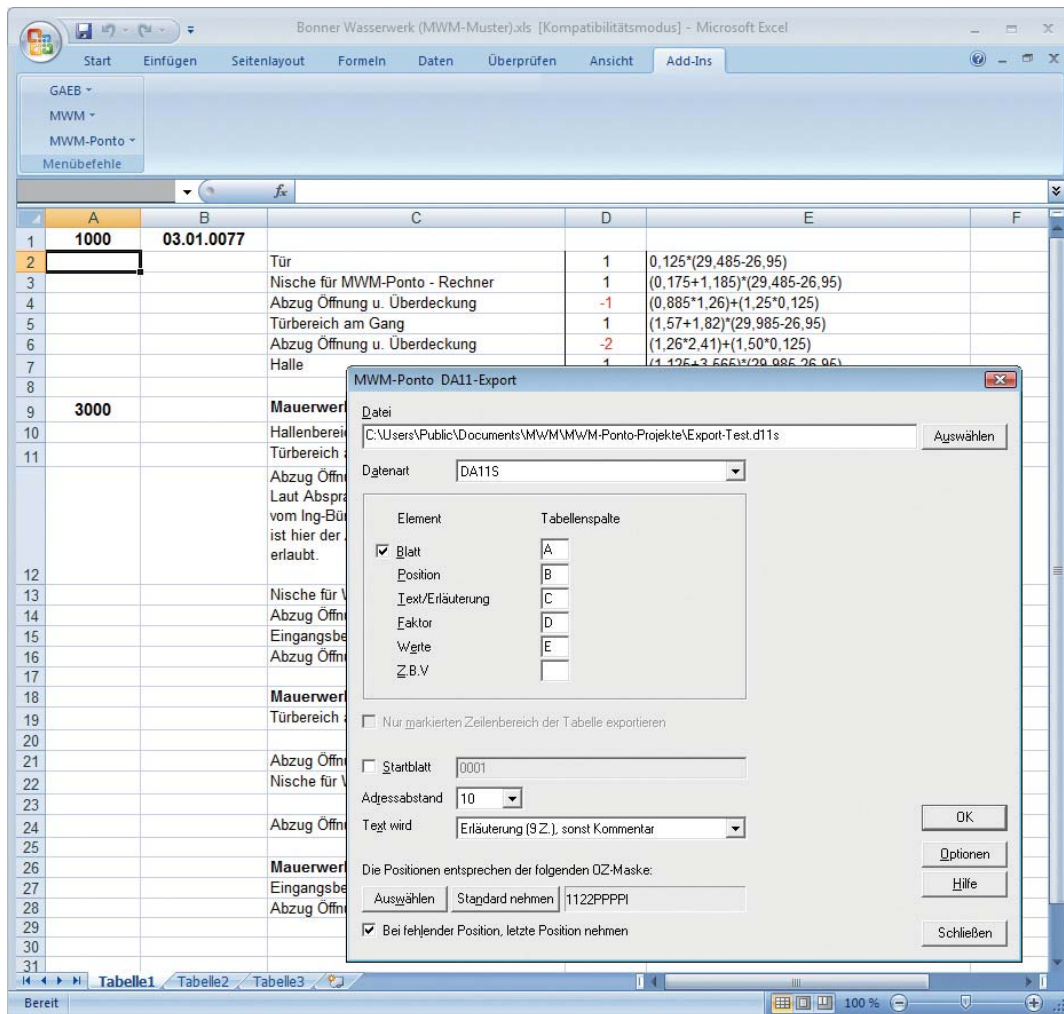
[www.mwm.de/download/mwm-ponto](http://www.mwm.de/download/mwm-ponto)

### Die Preise

MWM-Ponto	Listenpreis	
	Netto	Brutto
erste Lizenz	590,00 €	702,10 €
Folgelizenz	390,00 €	464,10 €
5er Pack Folgelizenzen	1.590,00 €	1.892,10 €
50 Nutzen	149,00 €	177,31 €
Update	199,00 €	236,81 €

Alternativ zum Kauf einer Volllizenz können Nutzungsrechte an MWM-Ponto erworben werden. Ein Nutzungsrecht erlaubt die Erstellung einer DA11-/DA11S-Datei und kostet 2,98 € zzgl. MwSt.

Beim sukzessiven Erwerb von insgesamt 350 Nutzen wird MWM-Ponto komplett freigeschaltet. In dem Nutzungsentgelt ist ein Wartungsanteil erhalten.



Ein Beispiel für den Aufbau einer Excel-Datei für die Konvertierung mittels MWM-Ponto.

## Die technischen Voraussetzungen

Windows 7, Vista, XP oder 2000. Mindestens 128 MB Hauptspeicher, Festplatte ab 200 MB. Microsoft Excel 97 oder neuere Version.

## Die wichtigsten Informationen

Erstellen von DA11-Dateien (REB 23.003 Ausgabe 1979) oder von DA11S-Dateien aus Aufmaß- und Abrechnungs-Daten, die in Excel vorliegen.

## MWM-DA11-Viewer

Die mit MWM-Ponto erstellten DA11-Dateien können schnell und einfach mit dem kostenlosen MWM-DA11-Viewer betrachtet werden.

[www.mwm.de/download/mwm-da11-viewer](http://www.mwm.de/download/mwm-da11-viewer)

## MWM-Libero

Die mit MWM-Ponto erzeugten DA11- und DA11S-Dateien können mit der Aufmaß- und Abrechnungsoftware MWM-Libero weiterverarbeitet werden.

[www.mwm.de/download/mwm-libero](http://www.mwm.de/download/mwm-libero)

## Über MWM Software & Beratung GmbH:

MWM entwickelt Software für die Bauwirtschaft. Zurzeit sind über 10000 Lizenzen im Einsatz. Der Berliner Hauptbahnhof wurde z.B. mit MWM-Libero abgerechnet.

Weitere Informationen zu MWM und den hier vorgestellten Software-Bausteinen erhalten Sie im Internet unter [www.mwm.de](http://www.mwm.de), per E-Mail [info@mwm.de](mailto:info@mwm.de) oder über Telefon (0228) 400680, Telefax (0228) 40068-43 bei der MWM Software & Beratung GmbH in 53225 Bonn, Combahnstraße 43

**MWM Software & Beratung GmbH**

Combahnstraße 43

53225 Bonn

Telefon: (0228) 400680

Telefax: (0228) 40068-43

E-Mail: [info@mwm.de](mailto:info@mwm.de)

Internet: [www.mwm.de](http://www.mwm.de)