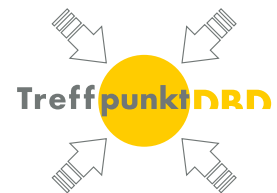




Einladung

14. April 2016

phäno Wolfsburg



in Kooperation mit G&W



Kostensicherheit erwartet jeder Auftraggeber von seinem Bauplaner. Baukosten, die aus dem Ruder laufen, können den Erfolg des schönsten Projekts gefährden. HOAI und ständige Rechtsprechung machen die Verantwortung des Planers für die Baukosten mehr denn je deutlich.

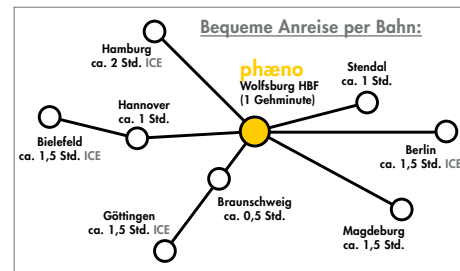
Kostensteuerung ist der Weg, das Ziel der Kostensicherheit zu erreichen. Steuern kann nur, wer seinen aktuellen Standort und das Ziel kennt. Die Baukosten mit dem Fortschritt eines Projekts Tag für Tag bestmöglich in der Summe von Ist-Kosten und geplanten Kosten zu erfassen, ist eine anspruchsvolle Aufgabe, die ohne geeignete Software kaum zu leisten ist.

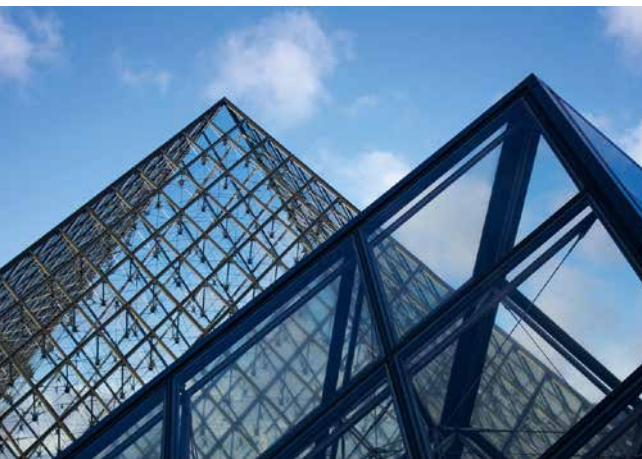
Kostenplanung ist der Ausgangspunkt. Jedes Projekt ist durch Start, Ziel und Termine gekennzeichnet. Der Ausgangspunkt für das Ziel der Kostensicherheit ist eine frühzeitige, detaillierte Kostenplanung. Bei Treffpunkt.DBD erfahren Sie, wie Sie zu einem frühen Projektstand schon zu detaillierten Kostenaufstellungen kommen, die als Ausgangspunkt für die nun beginnende Kostensteuerung dienen.



Anmeldung:

Die Teilnahme am Treffpunkt.DBD ist für Sie kostenlos und unverbindlich. Bitte nutzen Sie für Ihre Anmeldung die Rückseite des Einladungsschreibens, die als Faxantwort vorbereitet ist, oder unsere Webseite www.treffpunkt.dbd.de



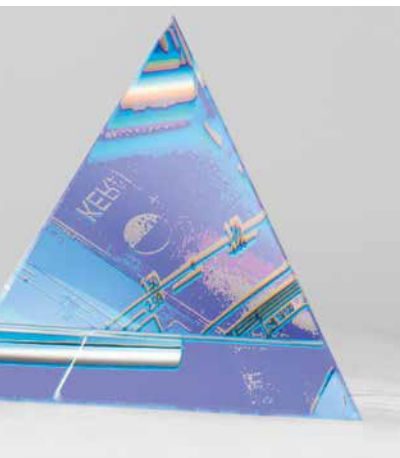


Treffpunkt.DBD

Der Titel steht für Fachveranstaltungen von DBD in Kooperation mit namhaften Softwarehäusern. Eine komplette Lösung für Baukostenermittlung und LV-Erstellung besteht aus Programmen und aus Inhalten, d.h. Daten von DBD und STLB-Bau. Bei Treffpunkt.DBD sehen Sie live, wie beide integriert zusammenarbeiten und wie Sie die Anforderungen, die sich aus der HOAI und den Vorschriften der VOB ergeben, wirtschaftlich erfüllen. Dabei ist es selbstverständlich, dass wir Ihnen auch Arbeitsweisen vorstellen, die sich am Prozess des BIM, der modellbasierten Planungsmethodik, orientieren.

Treffpunkt.DBD steht für besondere Orte, die neben den behandelten Fachthemen ansprechend und richtungsweisend sind. Wie bei DBD geht es auch hier um Innovation und Dynamik. Wenn Sie sich für Architektur, Bauen und Technik begeistern, sind Sie bei Treffpunkt.DBD immer am richtigen Ort!





Dies sind die aktuellen Themen beim Treffpunkt.DBD

Die aktuelle HOAI fordert als Grundleistung in mehreren Planungsphasen die Kostenkontrolle – beginnend schon mit der Kostenberechnung. Auch die Bepreisung des LV vor Durchführung der Ausschreibung als eigenständige Phase der Kostenermittlung ist neu. Treffpunkt.DBD zeigt auf, wie Sie diese Aufgaben leicht erfüllen.

Die HOAI bemisst das Honorar nach der Kostenberechnung. Es ist nötig, diese detailliert aufzustellen, damit anschließende Kostenentwicklungen honorarmäßig gerecht beurteilt werden können. Bei Treffpunkt.DBD sehen Sie, wie das mit geringem Aufwand auf Basis von Zeichnungen oder auch einem 3D-CAD-Modell geht.

Von der Kostenberechnung zur VOB-gerechten Ausschreibung durch automatische Verwandlung der Daten – dies erhöht auch die Sicherheit bei der Fortschreibung der Kostenberechnung. So





schnell haben Sie noch nie ein Leistungsverzeichnis aufgestellt. Ein weiterer guter Grund, Treffpunkt.DBD zu besuchen.

Bei immer mehr Ausschreibungen, vor allem durch öffentliche Auftraggeber, werden die Formblätter EFB-Preis verlangt. Welche Bedeutung diese vor allem für eventuelle Nachträge haben und was Sie bei der Prüfung der Angaben beachten sollten – auch das erfahren Sie bei Treffpunkt.DBD.

BIM ist in aller Munde. Doch welche Vorteile können Sie durch die Anwendung der BIM-Methoden in Hinblick auf Kostenplanung und Ausschreibung erzielen? Welche Anforderungen sind an Inhalt und Struktur des Gebäudemodells zu stellen, damit BIM auch für diesen Bereich tatsächlich nützlich ist?

Dies und manches mehr erfahren Sie bei Treffpunkt.DBD!



Der Ort: phäno Wolfsburg

phäno stellt einen neuen Typus von Wissensraum dar. Der imposante Bau beeindruckt durch seine avantgardistische Formensprache. Das von der Star-Architektin Zaha Hadid entworfene und mit vielen Konventionen brechende Gebäude wurde im November 2005 eröffnet. Im Inneren können Sie den über sechs Meter großen Feuertornado bewundern, eine Kugel nur durch Entspannung in Bewegung setzen oder wie ein Fakir bequem auf einem Nagelbett liegen. In über 350 Experimentierstationen kann man den Rätself der Welt auf die Schliche kommen.

Phänomenale Wissenschaft, begeisternde Technik – wie geschaffen für DBD.



Kontakt und Information:



Dr. Schiller & Partner GmbH
-Dynamische BauDaten-
Liebigstraße 3 • D-01069 Dresden
Fon: +49 (0)351/4365960
info@dbd.de • www.dbd.de

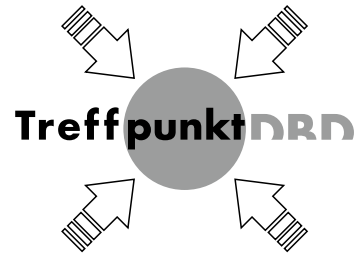


G&W Software AG
Arnulfstraße 25, 80335 München
Tel 089/51 506-4, Fax 089/51 506-999
info@gw-software.de, www.gw-software.de

Bilder: Titel, Rückseite © Klemens Ortmeier
Innenseiten v.l.n.r. © Paul L, The Pyramids, France, www.flickr.com
© Dr. Schiller & Partner GmbH/Reinhard W. Schaefer [2]
© HarshLight, La Pyramide, www.flickr.com

Treffpunkt.DBD in Kooperation mit G&W

14. April 2016, phäno Wolfsburg



Das Programm

Grundlagen erfolgreicher Kostensteuerung

Unabhängig von Softwarewerkzeugen basiert jede erfolgreiche Kostensteuerung auf einigen wenigen Grundsätzen, die wir Ihnen kurz vorstellen.

Kostenschätzung über Richtwerte

Eine erste Kostenaussage ohne Plan wird benötigt? Mit California.pro kein Problem! – Wir zeigen Ihnen die automatische Kostenermittlung über Kenngrößen, standardisierte oder freie Kostengliederungen aus verschiedenen Datenquellen.

Leistungsbeschreibung mit STL-Bau und DBD-Produkte für die Kostenplanung

Baukosten werden durch Bauleistungen verursacht. Eine VOB-gerechte Leistungsbeschreibung sorgt für sichere Kalkulierbarkeit und verringert deutlich das Nachtragsrisiko. Dazu DBD-BauPreise, das für jede Bauleistung einen Orientierungspreis nennt. DBD-KostenElemente erzeugt bauteilorientiert gleich mehrere Leistungsbeschreibungen in einem Vorgang und steigert damit noch einmal die Effizienz.

DBD-KostenKalkül – angewandtes BIM für die Kostenplanung

Die Kostenberechnung zum Entwurf ist ein Meilenstein, nicht zuletzt wegen Ihrer Bedeutung für das Honorar seit der HOAI 2009. Wir zeigen Ihnen modellbasierte Mengen- und Kostenermittlung auf Basis von Plänen und Skizzen. Ein völlig neuer Ansatz. Anders als CAD; dafür mit jeder Menge integrierter Baukosteninformation. Und bei Bedarf auch mit dem Import extern erzeugter Modelle über IFC.

Die Kostenberechnung als Dokument und Ausgangspunkt der Kostensteuerung

Hier fängt durchgängige Kostensteuerung mit California.pro an. Über die Automatische Kostendokumentation z.B. nach Kostengruppen der DIN 276 oder anderen Strukturen haben Sie jederzeit die laufenden Kosten im Blick.

Von der Kostenberechnung zum Leistungsverzeichnis – blitzschnell und ohne Informationsverlust

Können Sie sich vorstellen, aus einer detaillierten Kostenberechnung automatisch ein Leistungsverzeichnis mit VOB-gerechten, aktuellen Leistungsbeschreibungen im Langtext zu erhalten? Wir zeigen es Ihnen! Mit California.pro und STL-Bau/Dynamische BauDaten.

Das bepreiste LV – Grundleistung nach HOAI 2013

Kostenplanung mit Komfort: Schon bevor die Vergabeergebnisse zusammengestellt sind bzw. die LVs überhaupt verschickt werden, macht es Sinn, diese mit eigenen Preisen zu versehen. U.a. ergibt sich hieraus eine wesentliche Steuerungsmöglichkeit der Vergabekosten. Hier nutzen Sie das perfekte Zusammenspiel von California.pro mit DBD-BauPreise. Und Sie erfüllen ohne zusätzlichen Aufwand eine Anforderung der aktuellen HOAI.

Klassischer Preisspiegel mit Extras

Der Angebotsvergleich über den Preisspiegel ist in der Tat eine klassische Planeraufgabe. Wir zeigen Ihnen, wie schnell Sie zu aussagefähigen Unterlagen kommen, wenn Sie dafür California.pro nutzen und welche Extras Ihnen California.pro dazu bietet.

Die Kostenfeststellung

Der Kreis schließt sich: durchgängige Kostenkontrolle und Dokumentation auch als Ausgangspunkt für zukünftige Kostenplanung. California.pro macht Ihre heutigen Erfahrungen für zukünftige Projekte nutzbar.

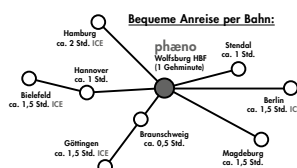
Mobile Bauleitung – die Baustelle in Ihrer Jackentasche

Die detaillierte Dokumentation auf Baustellen hat mittlerweile einen unabdingbaren Stellenwert. Diese Aufgabe ist ohne ein entsprechendes Werkzeug mit einem sehr hohen zeitlichen Aufwand verbunden. Die Lösung des Problems ist pro-Report – das mobile Bautagebuch mit integrierter Mängelverfolgung.

Mobiles Aufmaß, BIM und GAEB-XML

MWM-Libero auf dem Tablet, Aufmaß auf der Baustelle und Übergabe der Aufmaße an California.pro; Erstellen von 2D-Zeichnungen und 3D-Modellen vor Ort; Neues zu GAEB DA XML 3.2.

Die Inhalte des STL-Bau werden vom GAEB aufgestellt, es wird vom DIN herausgegeben und von Dr. Schiller & Partner datentechnisch realisiert.



ca. 17⁰⁰ Ende der Veranstaltung

Im Anschluss an die Veranstaltung laden wir Sie zu einem professionell geführten Besuch des phäno Wolfsburg ein. Die Teilnehmerzahl ist begrenzt – bitte beachten Sie die Anmeldehinweise.