

Der digitale Zollstock und Bluetooth machen die drahtlose Aufmaßfassung möglich

Der "klassische" Zollstock hat längst Konkurrenz bekommen – digitale Laser-Entfernungsmesser sind auf Baustellen nicht mehr weg zu denken. Sie vereinfachen den Arbeitsalltag im Baubetrieb erheblich - ein einzelner Anwender kann durch den Einsatz des Lasers sogar ohne Hilfe über frische Betonflächen hinweg Werte aufnehmen. Die gemessenen Entfernungen und Abstände werden von den Distometern zuverlässig, schnell und höchst exakt geliefert.

Die digitale Aufmaßfassung hat nun einen weiteren großen Schritt in die Zukunft gemacht. Nach Anregungen durch den deutschen Bundesverband Bausoftware (BVBS e. V.) haben sowohl die Firma Bosch als auch die Leica Geosystems GmbH vor einigen Monaten innovative Distometer vorgestellt, die sich die Vorteile der Bluetooth-Funktion zunutze machen. Die Bluetooth-Funktion ermöglicht sowohl beim DLE 150 CONNECT von Bosch und beim Leica DISTO plus die kabellose Datenkommunikation zwischen Laser-Entfernungsmesser und PDA bzw. PC.

Den Kommunikationsstandard Bluetooth ist durch seinen Einsatz bei Handys bekannt. Bluetooth ermöglicht, ähnlich wie Infrarot, den drahtlosen Datentransfer zwischen verschiedenen Systemen - z. B. zwischen Handy und Kopfhörer. Es hat allerdings den Vorteil, dass es den Kontakt ohne Sichtverbindung herstellen kann. Das Bosch-Modell DLE 150 CONNECT und der Leica DISTO plus kommunizieren kontinuierlich mit ihrem Partner-PC oder -PDA und sichern so den ständigen Datenaustausch zwischen beiden Geräten. Befinden sich in der unmittelbaren Umgebung mehrere Bluetooth-fähige Geräte, so wird dem Anwender auf dem PDA oder PC eine Liste der möglichen Kommunikationspartner zur Verfügung gestellt, aus denen er auswählen kann. Besteht eine Verbindung zwischen dem Distometer und z. B. einem PC (max. Abstand zum Rechner ca. 10 m), können alle Daten, die mittels Lasertechnologie erfasst werden, simultan in die entsprechende Software zur Aufmaßfassung auf dem PC eingespielt werden. Einige Massenermittlungsprogramme wie z. B. MWM-Libero von der MWM Software & Beratung GmbH in Bonn sind mittlerweile so gut auf die Bluetooth-Funktion der Distometer abgestimmt, dass ein Knopfdruck reicht, um die Entfernung, die z. B. auf dem DLE angezeigt wird, auch sofort auf dem Bildschirm des PCs abzulesen.

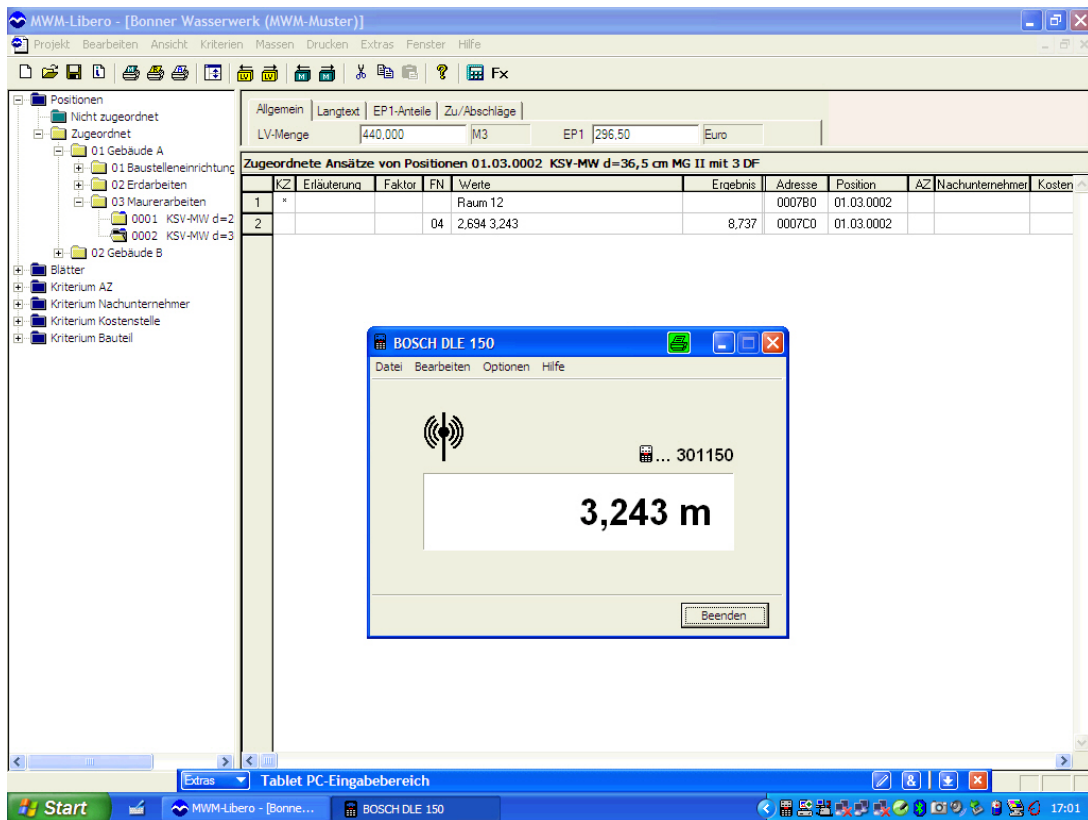
MWM-Libero ist ein Massenermittlungsprogramm, in dem neben der festen Massenermittlung nach REB 23.003 auch die freie Aufmaßfassung möglich ist. MWM-Libero ist so eingerichtet, dass die Daten aus dem DLE 150 CONNECT (und auch aus dem Leica-Modell) unmittelbar in das Aufmass integriert werden. In der Rechnungsstellung werden die Endsummen dann auf Grundlage der integrierten Daten aus den Lasermessungen in Verbindung mit der Kalkulation der Einheitspreise ermittelt.

Bislang können sowohl das Laser-Messgerät von Bosch als auch die Leica-Variante nur mit Pocket-PCs, Windows-Betriebssystemen und Windows-spezifischer Software eingesetzt werden. Die Erweiterung des digitalen Angebots auf andere Hardware wie z. B. den Palm ist für den DLE 150 CONNECT bereits in Vorbereitung. Der kombinierte Einsatz von Laser-Messgeräten und tragbarem PC bietet sich insbesondere auch im Bereich der Tablet-PCs an, die sich seit einiger Zeit immer größerer Beliebtheit erfreuen. Die sogenannten „Stiftcomputer“ sind leichter und kleiner als früher und verfügen trotzdem über den ganzen Komfort eines Notebooks. Der Acer Travelmate 300 (www.acer.de) z. B. ermöglicht durch ein drehbares Display den multifunktionalen Einsatz als Notebook und Tablet-PC. Auf dem Tablet-PC können Daten durch einen PC-Stift – ähnlich wie beim Palm-Handheld – handschriftlich notiert und direkt in Computerprogramme übernommen werden. Der Einsatz der Tablet-PCs bietet sich vor allem auch im Bauwesen an, wo Flexibilität bei der Datenermittlung gefragt ist. Der moderne Tablet-PC ist so leicht (zwischen 500 und 3000 g), dass er gut auch im Stehen genutzt werden kann.

Weitere Informationen zum digitalen Laser-Messgerät von Bosch (DL 150 CONNECT) erhalten Sie im Internet unter www.bosch-imt.com/de, Details zum Leica DISTO plus gibt es auf www.disto.com. Weitere Informationen rund um Bluetooth-Bausoftware und geplante Versionen für den Palm bzw. TREO finden Sie auf www.mwm.de bzw. können Sie per email bei info@mwm.de oder über Telefon (0228-40 06 80) bei der MWM Software & Beratung GmbH in Bonn erfragen.

Bonn, im Juli 2004

Die Entfernung, die auf dem DLE 150 CONNECT gemessen wurde, kann direkt in MWM-Libero angezeigt werden:



Der Tablet-PC bietet sich auch für die handschriftliche Dateneingabe direkt auf der Baustelle an:

