

W. Veenhuis - **MWM** Software & Beratung GmbH  
wv@mwm.de

**MWM** - Combahnstraße 43 - 53225 Bonn

Combahnstraße 43  
53225 Bonn  
Telefon 0228/40068-0  
Telefax 0228/40068-43  
<http://www.mwm.de>  
[info@mwm.de](mailto:info@mwm.de)

## **MWM-Info-Letter Nr. 33**

### **Und wieder ein hartes Jahr ...**

Einige hatten es erwartet, andere waren optimistischer – doch auch das nun fast vergangene Jahr 2003 war ein hartes Jahr für das Bauwesen. Wieder haben wir wichtige Kunden und Partner durch Insolvenzen verloren. Wir haben uns jedoch den Mut nicht nehmen lassen, nach vorne zu schauen und sehen ein wenig "Licht am Ende des Tunnels". Wir haben neue Produkte entwickelt und neue Klientel gewinnen können. Wir freuen uns über unsere „Mitstreiter“, die genau wie wir immer wieder unverzagt ihr "Tagwerk" angehen und trotz der unangenehmen wirtschaftlichen Randbedingungen zur fairen Zusammenarbeit bereit sind.



**Wir wünschen Ihnen und Ihren Lieben frohe und ruhige Feiertage  
und Kraft für einen mutigen Start in das neue Jahr 2004!**

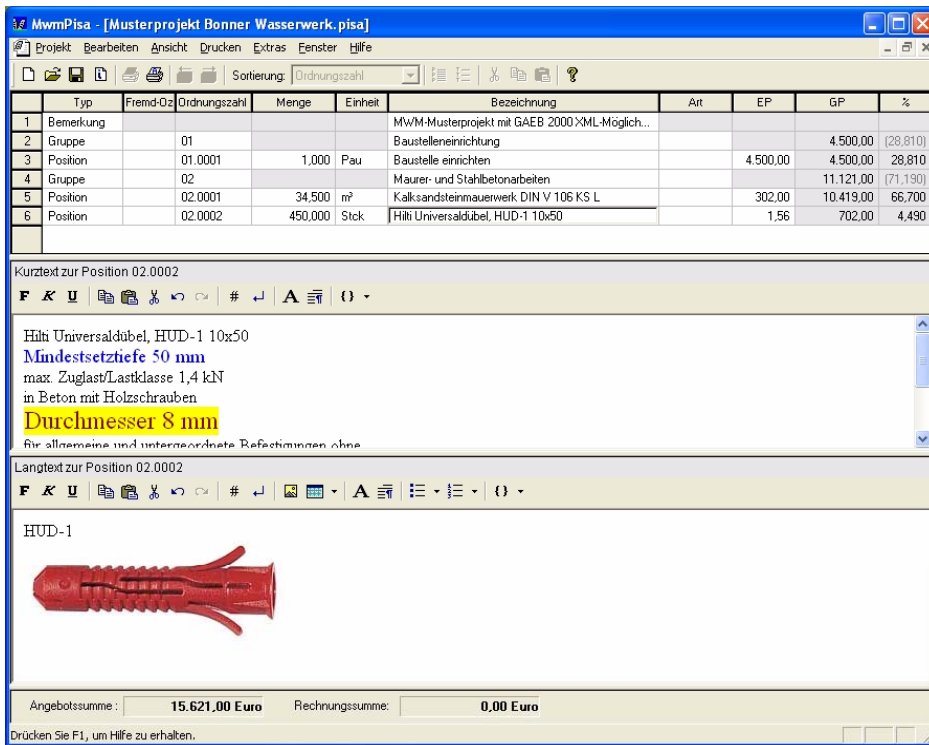
*(Aus Bonn kommt nicht nur gute Software – schon seit über 80 Jahren macht **Hans Riegel** aus **Bonn** Kinder froh ... )*

Ach ja, Tom: Er kommt traurig aus der Schule zurück. Bei einem Weihnachtsstück wurde er nicht als Xylofon-Spieler berücksichtigt. Im Kampf gegen seine Traurigkeit schenkt ihm seine Mutter beim gemeinsamen Einkaufen einen Tieflader mit Bagger. Am nächsten Tag nach der Schule setzt Tom sich ins Auto und sagt: "Mama, ich bin wieder ganz traurig – gehen wir noch einkaufen?"

**MWM-Pisa**

Wir haben ein neues Produkt! **MWM-Pisa** ist eine unkomplizierte Anwendung zur Erstellung von Angeboten und Rechnungen und löst unseren Baustein MWM-Florenz ab. Das Motto von MWM-Pisa lautet: **Zeigen, was wirklich wichtig ist!**

Damit meinen wir vor allem die sehr übersichtliche Darstellung von LVs und die Möglichkeit, GAEB



2000 XML – Daten mit allen Formatierungen und Bildern richtig darzustellen.

Zusätzlich haben wir MWM-Pisa mit der Fähigkeit ausgestattet, mittels Drag & Drop aus einem "Mutter-Projekt" Positionen durch eine einfache Mausaktion in ein neues Projekt zu kopieren.

MWM-Pisa in Stichworten:

- 32bit und
- Netzwerkfähigkeit
- Verarbeiten von Teilpreisen
- Zuschlagspositionen
- Vorbemerkungen
- Hinweistexte
- Ausdruck in PDF, Word und Excel

MWM-Pisa kostet € 400,00. Ein Update von MWM-Florenz kostet € 180,00 ( jeweils zuzügl. MwSt).

**Offene Posten**

Zum Thema "Offene Posten" kann sicher jeder von Ihnen seine Erfahrungen beitragen. Auch wir gehören dazu. Aber auch das gibt es: Wir finden in unserer Post eine Bestellung MWM-Primo und ein Scheck liegt dabei. Nur weiter so ....

**Ein interessantes Urteil**

Der Bonner Generalanzeiger berichtet am 23. April 2003:

Ein Bauunternehmer aus Baden-Württemberg hat ein Angebot für die Sanierung eines Hochbehälters für ein Wasserwerk erarbeitet und rechtzeitig mit der Post auf den Weg geschickt. Dieser betrug ca. 40 km bis in die Nachbargemeinde. Die Post versprach die Anlieferung am Folgetag bis spätestens 9 Uhr (Zustellungszusage beim Empfänger). Submission war um 10 Uhr. Die Sendung kam nicht pünktlich an. Der Bauunternehmer wurde wegen Fristversäumnis als Bewerber ausgeschlossen. Dummerweise hatte er das günstigste Angebot erarbeitet. Er hat daraufhin die Deutsche Post AG auf Entschädigung verklagt. Das Urteil: Die Kammer war der Meinung, dass die Deutsche Post AG hier in der Verantwortung ist. Man einigte sich auf einen Vergleich. Der Bauunternehmer bekommt von der Post 25.000 €.

Der Hintergrund: Die Ausschreibung hat den Weg Absender **bei** Ulm – Stuttgart – Kassel – Empfänger **in** Ulm zurück gelegt. Das Argument der Post - ein Unfall auf der A7 bei Kassel sei verantwortlich für die Verspätung und als höhere Gewalt anzusehen - wurde als nicht nachvollziehbar gewertet. Das ist einsichtig: Ein Radkurier hätte sicher nicht die A7 benutzt.

### E-Vergabe

Das Projekt „E-Vergabe“ des Bundes erhält immer wichtigere Bedeutung. Ausschreibungsverfahren (natürlich auch Bauleistungen) sollen zukünftig komplett über das Internet abgewickelt werden. Was ist dafür notwendig? Die E-Vergabe-Software wird zum größten Teil kostenlos vom Bund zur Verfügung gestellt. Als Grundlagen-Software werden Programme benötigt, die PDF und GAEB 2000 XML-Dateien erstellen und bearbeiten können. Der Anbieter muss außerdem über eine Signaturkarte und ein Kartenlesegerät der Klasse 3 verfügen. Zur Zeit werden Windows NT / 2000 und XP unterstützt, JAVA muss noch zugelassen werden.

Durch die Verwendung des PDF- und XML-Formates wird die digitale Signatur ermöglicht, die die Grundvoraussetzung für die E-Vergabe darstellt. GAEB 2000 XML wird dadurch sicher schnell eine größere Verbreitung erlangen. Die Submission auf Knopfdruck am Bildschirm – eine ganz neue Erfahrung für alle Beteiligten !!

Aus dem Leitfaden E-Vergabe:

"PDF ist das Standardformat für alle Dokumente und Formulare bei der E-Vergabe. Die Ausnahme bilden hier Leistungsverzeichnisse und Angebote im Standardformat GAEB DA 2000 XML ....."

Zur Einschätzung: **Auftragsvolumen von Bund, Länder und Kommunen im Jahr 2002: 260 Milliarden Euro !!**

Vergabe-Plattform: <http://www.evergabe-online.de>

Der Leitfaden: [http://www.e-business.iao.fhg.de/Publikationen/Leitfaden\\_E-Vergabe.pdf](http://www.e-business.iao.fhg.de/Publikationen/Leitfaden_E-Vergabe.pdf)

Lern-Software: <http://www.bescha.bund.de/elearning/>

Ich habe die Hotline des Beschaffungsamtes ausprobiert, bereits nach 1 Stunde war die Antwort da – nicht schlecht!

### OmniPage Pro 14

Wenige Tag vor Redaktionsschluss haben wir eine Beta-Version OmniPage Pro 14 erhalten. Hier das erste Testergebnis: Die Version 14 kann wieder (wie in der Version 12) eingescannte Daten als formatierte Texte speichern. Die Erkennung hat in d. R. ein besseres Ergebnis erzielt als in der alten Version. Beim Einscannen und Erkennen war die Version 14 um den Faktor 1,4 schneller als die Version 12. Beim Erkennen aus PDF-Dateien betrug der Faktor 2,5. Dies bringt also einen erheblichen Zeitvorteil.

Fazit: Die Version 14 kann sehr gut eingesetzt werden. OmniPage Pro 14 ( Preis ca. € 115,00 zzgl. MwSt ) ist ausreichend, die Version OmniPage Pro 14 Office ( ca. € 430,00 ) ist nicht notwendig.

### MWM auf dem palmOne Stand auf der CeBIT

Die Firma Palm (mittlerweile palmOne, siehe unsere Pressemitteilung vom November <http://www.mwm.de/presse/pr1103.html>) hat uns wieder auf ihren Messestand auf der "größten EDV-Messe der Welt" eingeladen. Sie finden uns in der Halle 2, Stand B 36.

### Digitale Aufmaßerfassung in MWM-Libero

Die Firma GEO Instrument ( [www.geo-instrument.com](http://www.geo-instrument.com) ) aus Holland hat ihre erfolgreichen Applikationen für die digitale Aufmaßerfassung um ein interessantes Produkt erweitert: Die GEO:LAT. Die GEO:LAT ist eine digitale Aufmaßerfassung aus Zeichnungen und Bildern direkt auf dem Bildschirm (ohne Digitizer). Wie bei bislang allen GEO-Produkten integriert sich die Anwendung hervorragend in MWM-Libero.

The screenshot shows the MWM-Libero software interface. On the left is a project tree with folders for 'Positionen', 'Gebäude A', 'Gebäude B', 'Blätter', 'Kriterium AZ', and 'Kriterium Räume'. The main window displays a table of 'Zugeordnete Ansätze von Positionen 01.04.0001 Estrich aufbringen'.

KZ	Erläuterung	Faktor	FN	Werte	Ergebnis	Adresse	Position	AZ	Räume
1			91	5,294=	5,294	0007B0	01.04.0001		Doku
2			91	26,096=	26,096	0007C0	01.04.0001		Lagerraum
3			91	16,177=	16,177	0007D0	01.04.0001		Hobbyraum

Below the table, a technical drawing of a building floor plan is shown with red and blue shaded areas. A smaller table at the bottom of the drawing provides further details:

Zeile	Code	Beschreibung	Ort	Stückzahl	Länge	Breite	Höhe	Fläche	Umfang	Ergebnis
1		Doku						5,294	9,421	(5,294)
2		Lagerraum						26,096	18,608	(26,096)
3		Hobbyraum						16,177	15,939	(16,177)

#### *MWM-Libero und QUINQ2000-Digital arbeiten zusammen*

Im dargestellten Beispiel wurde ein Bild eingelesen (bmp- und jpg-Dateien sind möglich), der Maßstab bestimmt und die entsprechenden Raumpunkte mit der Maus markiert. Sofort steht das Flächenergebnis zur Verfügung. Auf Knopfdruck werden die Daten nach MWM-Libero übertragen. Die „abgearbeiteten“ Flächen werden im Bild schraffiert.

Neben Bild-Daten können auch Zeichnungen als dxf-Dateien eingelesen werden. Der Vorteil dieser Methodik ist die präzise Maßhaltigkeit der resultierenden Zeichnung. Das liegt daran, dass die Linienendpunkte mit einer „Snap-Funktion“ genau „eingefangen“ werden und die dxf-Zeichnung das entsprechende Maß millimetergenau liefert. Das große Problem der digitalen Aufmassermittlung aus Zeichnungen - das ermittelte Maß entspricht um einige Millimeter nicht dem Maß in der Zeichnung - ist gelöst worden - ein riesengroßer Vorteil !!!

Notwendig für den Einsatz der Anwendung ist: QUINQ2000 Full Version + Plug-in QUINQ2000-Digital (Kostenpunkt ca. 2.956 € zzgl. MwSt, ein Wartungsvertrag ist empfehlenswert). Eine kostenlose Demo-Version finden Sie hier: <http://www.geo-instrument.com/Deutsch/Support&download.htm>

**Das freie GAEB-Buch**

Auf der Seite <http://www.gae2000.de/gaebbuch.html> finden Sie eine überarbeitete Ausgabe von "Das freie GAEB-Buch". Die neuen Vorgaben von GAEB 2000 XML 2.1 und ein GAEB-SAP-Bericht wurden aufgenommen .

**Fujitsu-ScanSnap – Dokumentenscanner: einfach gut und kostengünstig**

Der ScanSnap ist ein Farb-Durchzugsscanner (Duplex, 300 dpi) mit max. 15 Seiten/Minute. Sein automatischer Dokumenteneinzug verarbeitet bis zu 50 Blatt (60g/m²) im Stapel. Der USB-Scanner benötigt nur eine Stellfläche von 30 \* 13 cm.

Die Gerätephilosophie ist: Papier einlegen, einen Knopf drücken und eine PDF-Datei wird erstellt. Darum wird auch eine Vollversion der Software Adobe® Acrobat® 5.0 mitgeliefert. OmniPage Pro 12/14 kann dann natürlich sofort diese PDF-Datei in Text umwandeln.



Kostenpunkt: ca. 410 Euro zzgl. MwSt (und damit ein "GWG-Produkt")

Nette Infos finden Sie hier: <http://www.fdg.fujitsu.com/ScanSnap/default.asp?L=de>

**MWM-Updates**

Im Folgenden für unsere Kunden eine Kurzübersicht, welche Versionen unserer Software-Bausteine zur optimalen Nutzung am besten eingesetzt werden sollten:

<b>Produkt</b>	<b>Version</b>	<b>Warum</b>	<b>Updatekosten</b>
MWM-Primo (vormals MWM-Scanning)	5.3	Import Datanorm5 Import/Export (Export bedingt) SIA (Schweizer Norm), Online und Offline Aufruf von DBD-Texten ( StLB-Bau) Wahlweise alphanumerische Pos. beim Export GAEB Wahlweise mehrstellige Unterpos. beim Export GAEB Neue Positionsarten	€ 240,00
MWM-Libero	3.4	Autotextfunktion für wiederkehrende Text- oder Werteingaben. Seitenvorschau mit Miniaturansicht.	€ 120,00
MWM-Florenz	2.5	Positionsunterbeschreibungen werden im Langtext abgestellt	€ 60,00
MWM-Rialto	2.3	Ausgabe (keine Berechnung) der Gesamtpreise bei Positionen und LV-Gruppen in Excel. Es können mehr als 256 Zeichen <b>pro Zelle</b> nach Excel übertragen werden. Rialto.exe als 32-Bit Version	€ 60,00
OmniPage Pro	12	OmniPage Pro 12 ist gut für das Einscannen von LVs geeignet und zusätzlich können <b>PDF-Dateien !!</b> in Text gewandelt werden.	€ 99,00
OmniPage Pro	14	OmniPage Pro 14 ist gut für das Einscannen von LVs geeignet und zusätzlich können <b>PDF-Dateien !!</b> in Text gewandelt werden. Dabei ist Version 14 schneller als 12	€ 115,00

Wenn Sie eine dieser Versionen bei uns erworben haben und MWM bringt innerhalb der nächsten **60 Tage** ein Update heraus, können Sie ein **kostenloses** Update bei uns anfordern!!!

**Die aktuellen Verkaufszahlen der MWM-Software:**

<b>MWM-Primo</b> (MWM-Scanning)	4.233 Lizenzen 1.633 Standard- und 2.600 eingeschränkte Lizenzen	Vertrieb seit 2/1993
<b>MWM-Libero</b>	874 Lizenzen	Vertrieb seit 12/1999
<b>MWM-Florenz</b>	807 Lizenzen (497 Standard-Lizenzen + 310 Offerte-Lizenzen)	Vertrieb seit 12/1996
<b>MWM-Rialto</b>	397 Lizenzen	Vertrieb seit 3/1995
<b>MWM-Aufmaß</b>	920 Lizenzen	Vertrieb seit 10/1992

Es sind über **7.230 MWM-Software-Lizenzen** im Einsatz!!!

**MWM-Infotage in Bonn**

Die kostenlosen MWM-Infotage in Bonn sind immer sehr gut angenommen worden. Wir bieten diese Informationsrunden seit 2000 in regelmäßigen Abständen an. Unsere Veranstaltungsreihe wird auch in den nächsten Monaten fortgesetzt. Hier sind die nächsten Termine:

**20. Januar 2004 / 10. Februar / 29. April / 18. Mai**

Der Tagesablauf:

- 10 Uhr                    Vorstellung MWM-Libero / MWM-Piccolo  
Die Möglichkeiten von MWM-Libero als freie Aufmaßfassung  
Datenübernahme und Datenerfassung auf dem PDA
- 12 Uhr                    MWM lädt zum Mittagessen ein
- 13.30 Uhr                Vorstellung MWM-Primo  
Konvertierung von PDF, Word- und Excel-Daten in GAEB-Dateien  
Einscannen von Leistungsverzeichnissen  
Wie leistungsfähig ist der Scanner Fujitsu fi-4120C ? (bringen Sie Ihre LVs mit)  
GAEB 2000 XML – Zertifizierung von GAEB-Dateien
- 15.30 Uhr                Vorstellung MWM-Pisa  
So einfach kann eine LV- und Angebotsbearbeitung sein

Melden Sie sich zu den **kostenlosen** Veranstaltungen an, die im kleinen Rahmen stattfinden (maximal 6 Teilnehmer).

Aktuelle Informationen finden Sie hier: <http://www.mwm.de/aktuell.html>

W. Veenhuis, im Dezember 2003

wv@mwm.de

Alle genannten Preise verstehen sich zuzüglich der gesetzlichen Mehrwertsteuer.