

W. Veenhuis - MWM Software & Beratung GmbH
wv@mwm.de

MWM - Combahnstraße 43 - 53225 Bonn

Combahnstraße 43
53225 Bonn
Telefon 0228/40068-0
Telefax 0228/40068-43
<http://www.mwm.de>
info@mwm.de

MWM-Info-Letter Nr. 31

Ein hartes Jahr

Jeder von Ihnen hat es sicher auch selber erfahren: Eine altvertraute Firma besteht plötzlich nicht mehr. Sie hat Insolvenz angemeldet und kämpft (oft vergebens) ums Überleben. So ist es uns in dem vergangenen Jahr oft ergangen: Ein netter Kunde ist nicht mehr da. Erkundigt man sich nach den Hintergründen der "Schiefstellung", werden oft ähnliche Geschichten berichtet: Ein Hauptkunde ist ausgefallen oder er bezahlt seine Rechnungen nicht oder Ähnliches wird berichtet. Schade, sehr schade. Gerade dann, wenn die Gründe nicht in der Eigenverschuldung liegen. Wir bei MWM kämpfen munter weiter und sind froh, dass wir über viele Jahre hinweg unsere Kunden fair und ohne kurzfristige Erfolgsgedanken behandelt haben. Das zahlt sich aus! Wir sind der Meinung: Wer diese schwere Zeit in der doppelt gebeutelten Branche Bau- und EDV-Welt übersteht, ist stabil!!

**Wir wünschen Ihnen und Ihren Lieben frohe und ruhige Tage
und Kraft für einenmunteren Start in das neue Jahr 2003!**

Ach ja, Tom: Weihnachten bedeutet ja auch Sissi-Zeit. Auf jeden Fall schaute Tom (damals 5 Jahre) Weihnachten 2001 Sissi im TV. Dann der Kommentar: "Der Film ist ganz schön, nur die Klamotten sind total bescheuert!"

TabletPC

In den letzten Wochen hat man verstärkt Auftritte von Bill Gates mit sogenannten TabletPCs gesehen. B.G. zeigt voller Begeisterung den tastaturlosen PC unter der Windows XP Tablet Edition. Der Stift und die Handschrifterkennung sind die Eingabewerkzeuge. Ein solches Gerät hat uns vor über 10 Jahren veranlasst, die Firma MWM zu gründen. Wir haben (noch vor dem Newton von Apple) den Pen-Computer von Momenta erworben und uns an die Arbeit gemacht, dafür eine erste Bauanwendung zu entwickeln: MWM-Aufmaß (entwickelt unter Pen-Windows - eine Erweiterung für Windows 3.1). Durch den Palm haben wir 6 Jahre später wieder zum "Pen" gegriffen. Schon erstaunlich, dass in der kurzlebigen IT-Welt Entwicklungen nach 10 Jahren zurückkommen. Natürlich gibt es heute ganz andere technische Möglichkeiten zur Realisierung der Stift-Gedanken.

MWM-Libero

Nachdem wir im Sommer dieses Jahres die wichtige Version 3.0 von MWM-Libero vorgestellt haben, ging die Entwicklung fleißig weiter. Zur Zeit steht die Version 3.1. zur Auslieferung bereit. Unter anderem sind folgende interessante Erweiterungen enthalten:

- Zu jeder Position kann ein EP2 eingegeben (oder automatisch errechnet) werden. Wahlweise erfolgt der Rechnungsdruck mit EP1 oder EP2
- In der Differenzliste kann wahlweise der Kurztext ausgegeben werden. Zusätzlich wandern die Spaltenüberschriften in die Excel-Darstellung
- Der Export der erfassten Mengen aus MWM-Libero ist direkt in das System der Firma PDS möglich

| Position | Kurztext | LV-Menge | Erf.-Menge | Diff.-Menge | Erfasst | EP1 | LV-Summe | Erf.-Summe | Diff.-Summe |
|------------|---|-----------|------------|-------------|---------|-----------|------------|------------|-------------|
| 01.01.0001 | Baustelle einrichten | 1,000 | 0,400 | -0,600 | 40,0% | 36.000,00 | 36.000,00 | 14.400,00 | -21.600,00 |
| 01.02.0001 | Baugrube ausheben III | 530,000 | 666,260 | 136,260 | 125,7% | 6,50 | 3.445,00 | 4.330,69 | 885,69 |
| 01.02.0002 | Rohrgraben ausheben II | 7.200,000 | 6.599,189 | -600,811 | 91,7% | 17,90 | 128.880,00 | 118.125,48 | -10.754,52 |
| 01.02.0004 | Unterbau für Pflaster herstellen | 4.200,000 | 3.172,000 | -1.028,000 | 75,5% | 23,00 | 96.600,00 | 72.956,00 | -23.644,00 |
| 01.02.0005 | Pflaster aus Betonsteinen d=8 | 3.200,000 | 1.965,471 | -1.234,529 | 61,4% | 12,50 | 40.000,00 | 24.568,39 | -15.431,61 |
| 01.02.0006 | Pflaster aus Betonsteinen d=10 | 1.400,000 | 1.438,500 | 38,500 | 102,8% | 17,15 | 24.010,00 | 24.670,28 | 660,28 |
| 01.02.0045 | Decke einschalen | 123,000 | 0,000 | -123,000 | 0,0% | 19,80 | 2.435,40 | 0,00 | -2.435,40 |
| 01.02.0048 | Decke B25 d=30 cm herstellen | 50,000 | 0,000 | -50,000 | 0,0% | 78,00 | 3.900,00 | 0,00 | -3.900,00 |
| 01.03.0001 | KSV-MW d=24 cm MG II mit 2 DF | 440,000 | 0,000 | -440,000 | 0,0% | 245,00 | 107.800,00 | 0,00 | -107.800,00 |
| 01.03.0002 | KSV-MW d=36,5 cm MG II mit 3 DF | 440,000 | 0,000 | -440,000 | 0,0% | 296,50 | 130.460,00 | 0,00 | -130.460,00 |
| 02.01.0001 | Baustelle einrichten | 1,000 | 0,000 | -1,000 | 0,0% | 40.000,00 | 40.000,00 | 0,00 | -40.000,00 |
| 02.02.0001 | Baugrube der Bodenklasse 3 ausheben | 480,000 | 0,000 | -480,000 | 0,0% | 6,50 | 3.120,00 | 0,00 | -3.120,00 |
| 02.02.0002 | Rohrgraben ausheben in der Bodenkl 2 | 2.750,000 | 0,000 | -2.750,000 | 0,0% | 17,90 | 49.225,00 | 0,00 | -49.225,00 |
| 02.02.0004 | Unterbau für Pflaster komplett herstellen | 250,000 | 0,000 | -250,000 | 0,0% | 23,00 | 5.750,00 | 0,00 | -5.750,00 |
| 02.02.0005 | Pflaster aus Betonsteinen d=8 herstellen | 135,000 | 0,000 | -135,000 | 0,0% | 12,00 | 1.620,00 | 0,00 | -1.620,00 |
| 02.02.0006 | Pflaster aus Betonsteinen d=10 | 175,000 | 0,000 | -175,000 | 0,0% | 17,20 | 3.010,00 | 0,00 | -3.010,00 |
| 02.03.0001 | KSV-Mauerwerk d=24 cm MG II mit 2 DF | 485,000 | 0,000 | -485,000 | 0,0% | 245,00 | 118.825,00 | 0,00 | -118.825,00 |
| 02.03.0002 | KSV-MW d=36,5 cm MG II mit 3 DF | 465,000 | 0,000 | -465,000 | 0,0% | 297,00 | 138.105,00 | 0,00 | -138.105,00 |

Die Darstellung der Differenzliste in MWM-Libero

Die neue Version steht Anwendern mit einem Wartungsvertrag kostenlos zur Verfügung. Bitte melden Sie sich, wenn Sie die Version 3.1 einsetzen wollen. Ein genereller Versand an alle Wartungs-Kunden erfolgt erst mit der nächsten Version 3.2.

Kunden ohne Wartungsvertrag können das Update für Euro 120,00 erwerben.

Kunden, die die Vorgängerversion nach dem 1.11. 2002 erworben haben, erhalten das Update 3.1 kostenlos.

MWM-Primo

Neben der bekannten Methode zur Markierung von Positionselementen (der berühmte Textmarker) hat MWM-Primo ab der Version 5.2 eine weitere Möglichkeit: Die Markierung mittels Elementnamen. Im nachfolgenden Beispiel gibt es zu dem jeweiligen E.P. noch Teilpreise. Diese können durch den vorgestellten Elementnamen "<EPAufgliederung>" erkannt werden.

| EP | Menge | ME | Ausführung | Min | Lohn | Material |
|---------|-------|----|-------------------------------------|-------------------|-------|----------|
| 1.1.10. | 21,12 | GP | Rohr R 3/8" / DN 10 nahtl. verzinkt | <EPAufgliederung> | 12,00 | 3,22 |
| 1.1.15. | 22,19 | GP | Rohr R 1/2" / DN 15 nahtl. verzinkt | <EPAufgliederung> | 11,00 | 2,95 |
| 1.1.20. | 31,89 | GP | Rohr R 3/4" / DN 20 nahtl. verzinkt | <EPAufgliederung> | 16,00 | 4,29 |

Eine Vielzahl von weiteren GAEB-Elementen können so in MWM-Primo erkannt werden. Für das Abstellen von sogenannten "Textergänzungen" (Bieterangaben) besteht eine Möglichkeit, diese in einer GAEB90-DA84 manuell zu ergänzen.

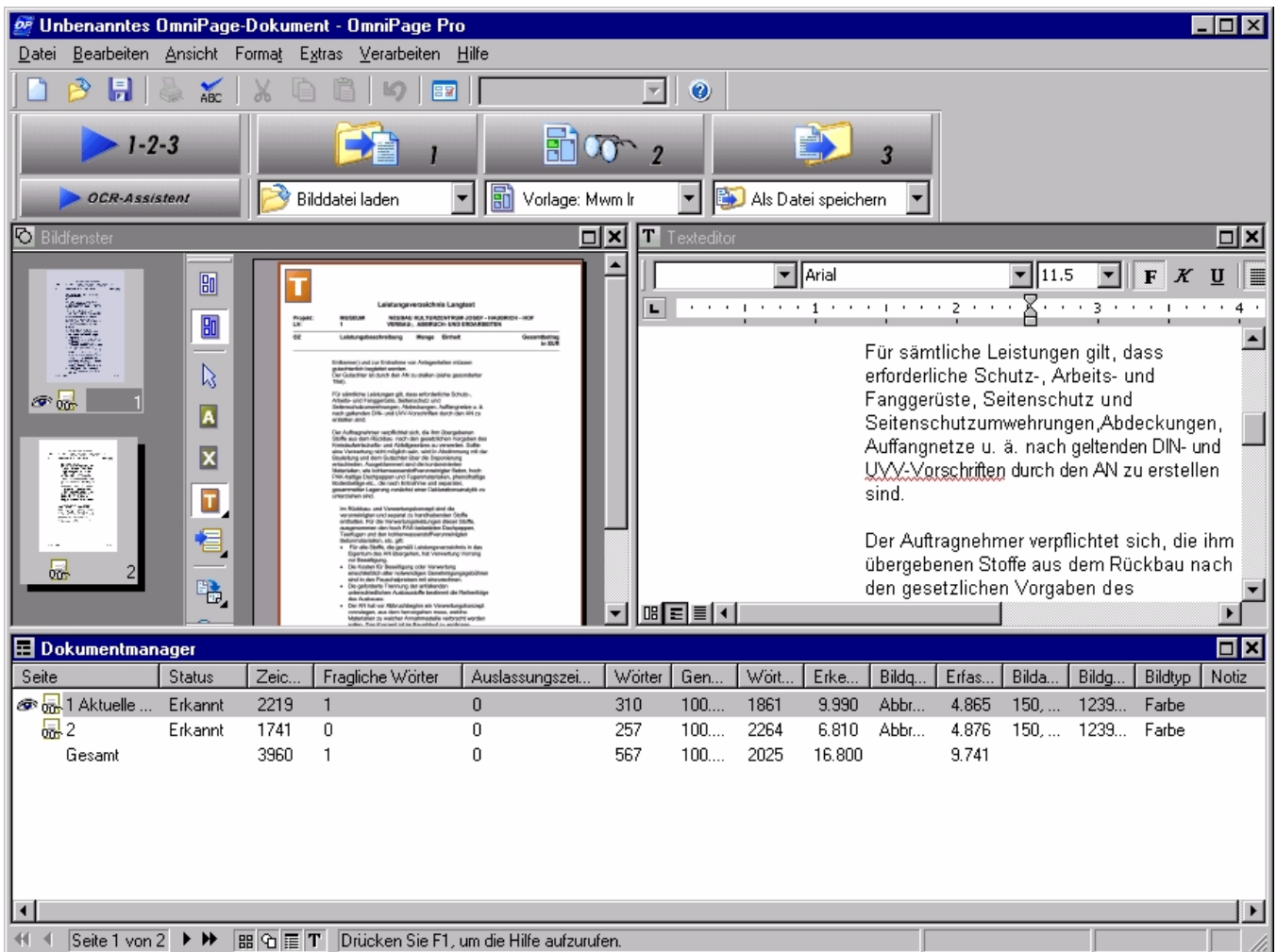
Die neue Version steht Anwendern mit einem Wartungsvertrag kostenlos zur Verfügung. Bitte melden Sie sich, wenn Sie die Version einsetzen wollen. Ein genereller Versand an alle Wartungs-Kunden erfolgt erst mit der nächsten Version 5.3.

Omni Page Pro 12

Sehr erfolgreich ist OmniPage Pro 12.0 eingeführt worden. Wie gewohnt haben wir auf der Seite <http://www.mwm.de/omnipage.html> die entsprechenden Hinweise für die Einstellung veröffentlicht. Hier einige Anmerkungen zur Version 12.0:

Sie können ohne Bedenken das aktuelle Produkt von ScanSoft einsetzen. Wir sind mit der Erkennung und auch mit dem spaltengerechten Abstellen zufrieden. Sehr gut ist die Möglichkeit PDF-Dateien in Text-Dateien zu wandeln. MWM-Primo erstellt dann aus den Daten die gewünschte GAEB-Datei.

Auf der nachfolgenden Darstellung erkennen Sie eine PDF-Datei als Grafik und als umgewandelten Text. Durch die Betätigung der Schaltfläche " 1-2-3 " wird der komplette Scan-, Erkennungs- und Speicherungs-Ablauf gesteuert. Wenn z.B. nur die Schaltfläche " 1 " betätigt wird, erfolgt nur der Scanvorgang (und das Ergebnis kann als Bild für eine spätere Erkennung gespeichert werden).



OmniPage gibt Auskunft darüber, wieviele fragliche Wörter auf einer Seite vorhanden waren. So steht schon sehr schnell eine erste Information über die Qualität der Erkennung zur Verfügung. Interessant ist die Möglichkeit, nach dem Abspeichern als txt-Datei, sofort MWM-Primo starten zu lassen um die GAEB-Datei zu erstellen.

OmniPage Pro 12.0 kann als Office- oder als Standard-Version gekauft werden. Die Standard-Version für 99,00 Euro ist ausreichend.

Das Dokument mit den genauen Einstellungen für OmniPage Pro 12.0 finden Sie hier:

<http://www.mwm.de/omnipage.html>

Scanner Fujitsu fi-4120 C

Ein interessanter Scanner ist der fi-4120C von Fujitsu:

Der Farb-Duplex-Dokumentenscanner hat eine Stellfläche von nur 30 cm x 17cm. Also kleiner als ein DIN A4 Blatt.

Der Scanner ist mit einer integrierten SCSI- und USB-Schnittstelle ausgestattet. Sein automatischer Dokumenteneinzug verarbeitet bis zu 50 Blatt (80g/m²) im Stapel.

Wir arbeiten selber mit diesem Scanner und haben folgende Scangeschwindigkeiten (als USB-Scanner angeschlossen, 240 dpi Scangenaugigkeit) ermittelt:

| ARBWEITSWEISE | SEITEN JE MINUTE |
|---|-------------------------|
| Einscannen mit OmniPage 12 und gleichzeitiger Texterkennung | 8 |
| Einscannen mit OmniPage 12 ohne Texterkennung | 14 |
| Einscannen mit ScandAll2000 (mitgelieferte Scansoftware) | 18 |

Fujitsu spricht von einer Scangeschwindigkeit von 25 Seiten pro Minute, aber auch z.B. 14 Seiten sind eine stolze Geschwindigkeit.

Der fi-4120C von Fujitsu kostet ca. 1.100 Euro zuzügl. MwSt.



GAEB 2000 XML

Auf der ACS in Frankfurt wurde im November vom GAEB die Version GAEB 2000 XML freigegeben. Die Freigabe umfasst die Datenaustauschphasen DA81 bis DA88 (Leistungsverzeichnis). Siehe dazu auch:

<http://www.mwm.de/presse/pr1102.html>

Wichtig sind nach unserer Einschätzung folgende Schritte:

- GAEB setzt auf den Weltstandard XML (eXtensible Markup Language)
- Durch XML ist die Basis für signierte Dokumente vorhanden
- GAEB 2000 XML wird die Basis für zertifizierte GAEB-Dateien sein
- In GAEB 2000 XML werden formatierte Texte ermöglicht. Der Vorrat an Formatierungen (eine Untermenge von XHTML) ist vorgegeben. Diese Tatsache ist eine Revolution im Bereich Datenträgeraustausch im Bauwesen: Weg von den formatlosen textlichen Beschreibungen hin zu formatierten Texten. MWM wird mit einem neuen Produkt auf die kommenden Anforderungen reagieren.

Die Dateiendung für GAEB 2000 XML lautet übrigens ".xnn". Also z.B. krankenhaus.x83.

Nachfolgend eine kleine Übersicht der Dateiendungen (NN = Datenaustauschphase)

| AUSTAUSCHART | DATEIENDUNG | BEISPIEL |
|---------------------|--------------------------|-----------------|
| GAEB90 | .DNN | Datei.D81 |
| GAEB2000 | .PNN | Datei.P81 |
| GAEB2000XML | .XNN | Datei.X81 |
| REB 23.003 | .D11 | Datei.D11 |
| ÖNORM | .DTN oder .DTA oder .NDT | Datei.DTN |

Der Zeitplan für die Integration von GAEB 2000 XML in MWM-Primo gestaltet sich wie folgt: Im März / April 2003 ist eine überarbeitete Version GAEB 2000 XML zu erwarten. Kurz darauf wird uns die GAEB 2000-Toolbox zur Verfügung stehen. Danach werden wir ca. 1 Monate später eine entsprechende Version MWM-Primo mit GAEB 2000 XML (ohne formatieren Text) ausliefern.

Die aktuellen Verkaufszahlen der MWM-Software

| | | |
|------------------------------------|--|-----------------------|
| MWM-Primo (MWM-Scanning) | 4.076 Lizenzen 1.476 Standard- und 2.600 eingeschränkte Lizenzen | Vertrieb seit 2/1993 |
| MWM-Libero | 690 Lizenzen | Vertrieb seit 12/1999 |
| MWM-Florenz | 403 Lizenzen | Vertrieb seit 12/1996 |
| MWM-Rialto | 348 Lizenzen | Vertrieb seit 3/1995 |
| MWM-Aufmaß | 919 Lizenzen | Vertrieb seit 10/1992 |

Über **6.430 MWM-Software-Lizenzen** sind im Einsatz

MWM-Updates

Für unsere Kunden eine Kurzübersicht, welche Versionen unserer Software-Bausteine zur optimalen Nutzung am besten eingesetzt werden sollten:

| Produkt | Version | Warum | Updatekosten |
|-------------------------------------|----------------|--|---------------------|
| MWM-Primo (vormals MWM-Scanning) | 5.2.3 | Bereits in 5.2: 32Bit-Version mit GAEB2000 , ÖNORM, GAEB-Viewer! Erkennung mittels Elementnamen | €240,00 |
| MWM-Libero | 3.1 | Bereits in 3.0: Ausgabe aller Listen wahlweise nach Word, PDF und HTML! Rechnungsstellung über EP2 | €120,00 |
| MWM-Florenz | 2.5. | Positionsunterbeschreibungen werden im Langtext abgestellt | €60,00 |
| MWM-Rialto | 2.3 | Ausgabe (keine Berechnung) der Gesamtpreise bei Positionen und LV-Gruppen in Excel. Es können mehr als 256 Zeichen pro Zelle nach Excel übertragen werden. Rialto.exe als 32-Bit Version | €60,00 |
| MWM-Aufmaß | 4.3 | Massen berechnen mit neuer Listausgabe, Erfassen von Massen mit mehr Informationen über Pos-Text | €120,00 |
| OmniPage Pro | 12.0 | OmniPage Pro 12 ist gut für das Einscannen von LVs geeignet und zusätzlich können PDF-Dateien !! in Text gewandelt werden. | €99,00 |

MWM-Infotage in Bonn

Die kostenlosen MWM-Infotage in Bonn sind in der vergangenen Zeit sehr gut angenommen worden. Seit 2000 bieten wir in regelmäßigen Abständen diese Informationsrunden an. Unsere Veranstaltungsreihe wird auch in den nächsten Monaten fortgesetzt. Hier die nächsten Termine:

14. Januar / 20. Februar / 27. März / 8. Mai

Der Tagesablauf:

- 10 Uhr Vorstellung MWM-Libero / MWM-Piccolo
Die Möglichkeiten von MWM-Libero als freie Aufmaßfassung
Datenübernahme und Datenerfassung auf dem PDA
- 12 Uhr MWM lädt zum Mittagessen ein
- 13.30 Uhr Vorstellung MWM-Primo
Konvertierung von PDF, Word- und Excel-Daten in GAEB-Dateien
Einscannen von Leistungsverzeichnissen
Wie leistungsfähig ist der Scanner Fujitsu fi-4120C ? (bringen Sie Ihre LVs mit)
GAEB 2000

Melden Sie sich zu den **kostenlosen** Veranstaltungen an, die im kleinen Rahmen stattfinden (maximal 6 Teilnehmer). Natürlich können Sie auch nur an einem der beiden Programmpunkte teilnehmen.

Aktuelle Informationen finden Sie hier: <http://www.mwm.de/aktuell.html>

W. Veenhuis, im Dezember 2002

wv@mwm.de

Alle genannten Preise verstehen sich zuzüglich der gesetzlichen Mehrwertsteuer.