

MWM - Combahnstraße 43 - 53225 Bonn

Combahnstraße 43
53225 Bonn
Telefon 0228/40068-0
Telefax 0228/40068-43
<http://www.mwm.de>
info@mwm.de

MWM-Info-Letter Nr. 24

8 Jahre MWM

Im Juli wurde MWM 8 Jahre alt. Natürlich haben wir etwas gefeiert und dann noch einen Ausflug zur Expo gemacht (siehe gesonderten Bericht). Aber das jede Suppentüte mit uns feiert war uns nicht so bewußt: Hier das Resultat aus der Buchstabensuppe:



MWM-Piccolo

MWM-Piccolo ist unsere neue Anwendung für den Palm. **MWM-Piccolo** ist ein LV- und Aufmaß-Editor für die Hemdtasche. Aus

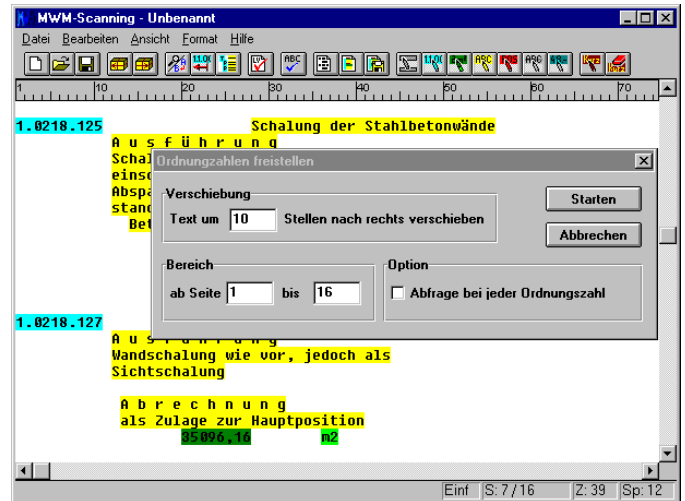
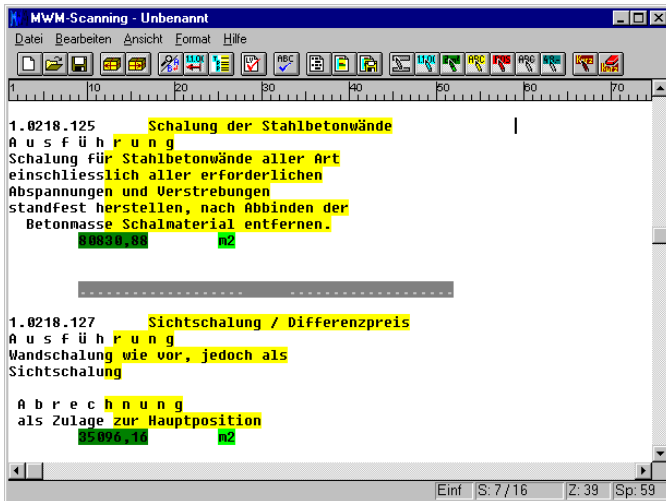
MWM-Libero werden die Daten auf Knopfdruck auf den Palm übertragen.

Somit stehen die Positionen und das Aufmaß "vor Ort" zur Verfügung. Es ist kein Problem, auf dem Palm Tausende von Positionen abzuspeichern. Alleine die Beauskunftung im LV ist schon eine sehr hilfreiche Funktion auf der Baustelle. Auf Knopfdruck wird das System nach einem vorgegebenen Suchtext durchsucht und die gewünschte Position wird mit den Informationen wie Menge, Einheit, Preis und max. 500 Zeichen Text angezeigt. Zusätzlich können weitere Positionen oder Massenermittlungsansätze erfaßt werden. Die Erfassung erfolgt mittels Handschrift, oder mittels auf dem Bildschirm dargestellter Tastatur oder mittels angeschlossener vollwertiger Tastatur. Sehr interessant ist die am Palm anschließende Kamera PalmPix von Kodak. Damit können auf dem Palm Fotos gemacht werden, in **MWM-Piccolo** können die Bilder Positionen zugeordnet werden. So wird in **MWM-Libero** Aufmaß und dokumentiertes Bild gleichzeitig ausgedruckt. Mehr Informationen zu **MWM-Piccolo** senden wir Ihnen gerne zu.



MWM-Scanning – Neue Version 4.2

Seit dem 18. September steht die Version MWM-Scanning 4.2 zur Verfügung. Neu ist die Funktion **Ordnungszahlen freistellen**. Was ist damit gemeint?



Im linken Beispiel stehen die Ordnungszahlen nicht frei.

Die Bearbeitung erfolgt bisher wie folgt: Komplettes LV nach rechts schieben und die OZ nach links ziehen. Diese Veränderung erfolgt mit Bearbeiten/Ersetzen und benötigt (neben Sachverstand) einen Zeitaufwand bei diesem Beispiel (260 Pos.) von ca. 4 Minuten.

Der neue Menüpunkt "Ordnungszahlen freistellen" erledigt die Arbeit in wenigen Sekunden. Danach hat das LV das erwartete Aussehen (siehe rechte Darstellung).

Die neue Version MWM-Scanning 4.2 steht ab sofort zur Verfügung. Das Update kostet DM 240,00 zuzügl. MwSt. Kunden, die MWM-Scanning in den letzten drei Monaten erworben haben, erhalten das Update kostenlos.

Damian Sicking aus der Chefredaktion der Zeitschrift "ComputerPartner" schreibt einen offenen Brief an den Geschäftsführer der Deutschen Microsoft GmbH

Sehr geehrter Herr Roy,

neulich habe ich mit meinem Friseur Mario die Frage diskutiert, ob Microsoft zerschlagen werden soll oder nicht. Mario meint, dass Microsoft unbedingt aufgeteilt werden muss. Denn mit einem Gewinn von fast 2,4 Milliarden Dollar bei einem Umsatz von 5,7 Milliarden Dollar weist Microsoft im dritten Quartal des laufenden Geschäftsjahres eine Umsatzrendite von 42 Prozent aus. Und in den vorherigen Quartalen war es auch nicht viel weniger. Eine derartige Profitabilität, meinte Mario, können sonst nur Unternehmen vorweisen, die in einem völlig anderen Wirtschaftszweig tätig sind: dem organisierten Verbrechen. Ich entgegnete mit dem Ausdruck der Entrüstung, dass er doch wohl nicht ernsthaft Microsoft mit Mafia-Firmen in einen Topf werfen wolle. Selbstverständlich nicht, beeilte sich Mario zu versichern. Allerdings fragte er sich schon, wie man mit ehrlichen Mitteln so viel Geld wie Microsoft einnehmen könne. Durch harte Arbeit, sagte ich, was denken Sie denn?

....

Ein Ausschnitt aus der Antwort von Herrn Roy:

Sehr geehrter Herr Sicking,

dies sei gleich vorab zugegeben: Mario, ihr italienischer Figaro, hat die Meinung gewisser Kreise korrekt wiedergegeben. Die hohe Umsatzrendite scheint Microsofts Hauptproblem zu sein.

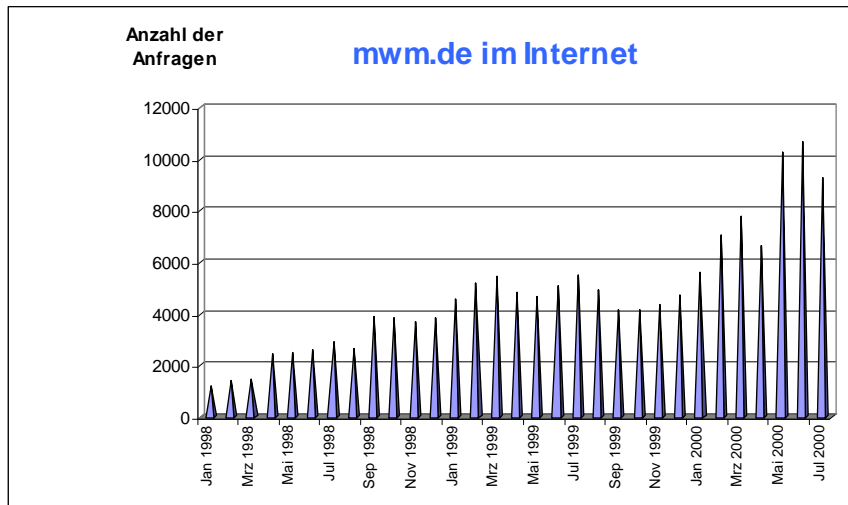
Sie schafft Neid und Argwohn, wie man allerorten hören und lesen kann. Und ich bin mir ziemlich sicher, dass sie es auch letztlich war, die uns vor die Schranken des Washingtoner Bezirksgerichts geführt hat.

Wir versuchen seit Jahren, etwas gegen unsere hohe Profitabilität zu unternehmen, aber leider vergebens. Zunächst entschied sich die Microsoft Corporation, selbst nur noch mit Microsoft-Produkten zu arbeiten - mit Technologien also, von denen die Fachpresse kontinuierlich zu berichtend weiß, dass sie ihre Anwender in den Ruin treiben. Aber das half nichts - unsere internen Kosten sanken dramatisch, unser Wachstum beschleunigte sich immer mehr, die Konkurrenz hatte immer deutlicher das Nachsehen.

Schließlich setzten wir bei Forschung und Entwicklung an: Fast 3 Milliarden Dollar haben wir im letzten Geschäftsjahr in Produkte gesteckt, von denen Branchenexperten wie Larry Ellison und Scott McNealy sicher waren, dass sie keiner will und keiner braucht. In Windows 2000 haben wir sogar 65.000 "Bugs" stehen lassen - aber die Plattform erfreut sich beachtlicher Beliebtheit Ehrlich, wir wissen nicht mehr weiter.

Das kostenlose MWM-Mousepad

Sicher kennen Sie das MWM-Mousepad (Nein !!?! Ein Fax oder E-Mail reicht und Sie lernen es kennen). Wir



hatten es auf unserer Homepage www.mwm.de abgebildet. Wenn man das Mousepad im Internet doppelklickte kam ein Bestellformular. Hier konnte man sich dann ein kostenloses Exemplar per E-Mail bei uns bestellen. Das klappte auch ganz gut und wir hatten eine ganze Reihe von Anfragen. Dann kamen an einem Montagmorgen ca. 800 E-Mails mit der Bitte nach Mousepads bei uns an. Unsere Nachforschungen haben ergeben: Der Newsletter von geizkragen.de hat über diese Möglichkeit berichtet, über 120.000 Leute haben die Informationen erhalten und nachdem wir unser

Mousepad aus dem Internet genommen hatten, waren schon über 800 Leute in die Anforderung gegangen. Es legt den Betrieb ganz schön lahm, wenn man über 800 verschiedene E-Mails erhält. Da man die kostenlose Mousepad-Anforderung begründen muß, hier einige Beispiele:

Ich moechte das Mousepad, weil: mein 2jähriger Sohn meines an mehreren Stellen angebissen hat. Vielen Dank.

Ich moechte das Mousepad, weil: mein kleines Mäuschen sich sonst einen Schnupfen holt auf dem kalten Holztisch.

Ich moechte das Mousepad, weil: MW meine Initialen sind und ich in einer großen Baufirma am PC sitze und dabei Werbung für Euch mache :-)

Ich moechte das Mousepad, weil: ...ich es leid bin, mit der Maus auf meinem Frühstücksbrettchen herumzuwurschteln. DANKE!

Ich moechte das Mousepad, weil: ich es als Entschädigung dafür verdient habe, daß mir gestern auf dem Bau ein großer Ziegelstein auf den Fuß gefallen ist!!!

Einige haben dann doch ein Mousepad von uns erhalten. Es gab aber auch ganz einfach Anforderungen wie: Ich hätte gerne 36 Stück!

Die Expo in Hannover

MWM hat einen Ausflug zur Expo gemacht.

Ich sitze im Zug und habe die Tastatur mit und tippe munter in meinen Palm hinein. Obwohl in der Zeitung steht, es kommen nicht genug Leute, ist die Expo voll. Man kann keinen guten Pavillion betreten, ohne 20-30 Minuten zu warten und das macht man ein bis zweimal, dann hat man keine Lust mehr auf die Warterei. Es wäre nicht so toll, wenn die doppelte oder dreifache Anzahl von Leuten auf der Expo wären. Futterstellen gibt es genug oder sogar zu viel. Was mich stört sind die Expo-Shops. Die gibt es an jeder Ecke und wer soll alle diese hässlichen Bierkrüge kaufen. Es macht auch einen schlechten Eindruck, wenn eine WELTausstellung wie eine Kirmes wirkt. Es gibt sehr gute Hallen im Bereich "Themenpark". Die Bereiche Zukunft (Planet of Vision), Mobilität, Wissen und Ernährung haben mir gut gefallen und sind auch durchaus etwas kritisch. Es gibt sehr oft gute Effekte und die Lieferanten von Präsentationstechnik haben einen guten Abnehmer gefunden, oder haben Sie schon mal eine über 80 Meter lange Leinwand gesehen ?

Aber so richtig begeistert hat mich der Wechsel bei den Landespavillion. Hinter der McDonalds-Bude eine Mauranische Festung, mongolische Zelte und eine Wüstenstadt. Ich habe einen Blick hinter die Halle von Jemen geworfen und nach Osten betende Aussteller gesehen und eine Picknick-Aussteller-Familie im Wüstensand. Darüber schwebte die Seilbahn (Skyliner). Dieser schnelle Wechsel der Kulturen hat mir gefallen-das war WELTausstellung: Mein Tipp : hin und sich selber ein Bild machen!

Was mir manchmal etwas komisch vorkam ist die Tatsache, dass ich ja viele Hallen von der CeBIT kenne, und jetzt sah alles so anders auf, viel bunter und es war warm und kein CeBIT-Schmuddelwetter.



Der neue Palm m100 und ein neuer Vertriebsweg

Claudia Schiffer (www.claudiaschiffer.com) präsentiert einen eigenen "Claudia-Schiffer-Palm". Der ist identisch mit dem Palm Vx, hat eine andere schönere Oberfläche und ist mit Claudia Schiffers Lieblingssoftware ausgestattet.

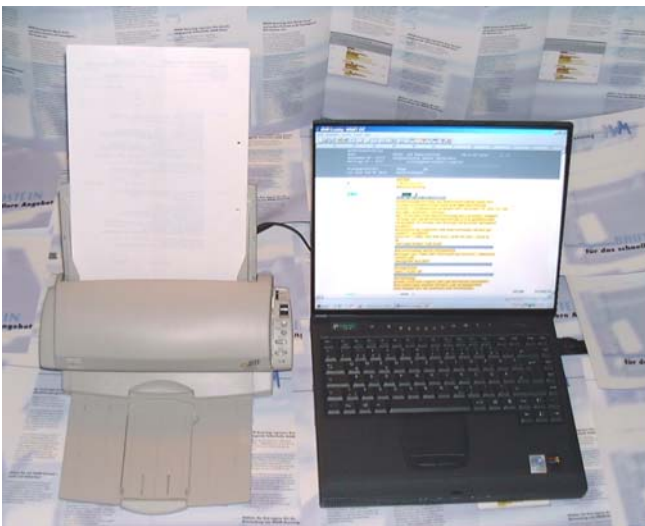
Weltweit führend mit über 7 Millionen verkauften Handheld Computern (August 2000) bietet Palm jetzt Modelle für unterschiedlichste Ansprüche.

Hier rechts der neue Palm m100: Modernes Design Gehäuse. Direkter Datenabgleich mit Ihrem PC durch HotSync®, 2 MB Speicher (für gleichzeitig Tausende Adressen, Termine über mehrere



Jahre, hunderte Aufgaben, SMS, Merkzettel und jede Menge Positionen in MWM-Piccolo) LCD Display für gestochen scharfen Text, Hintergrundbeleuchtung, komplett mit Desktop-Software, Schutzklappe, Docking-Station, 2 x 1,5V AAA Batterien, DB-25 Adapter und Handbüchern. Palm OS Version 3.5 . Der Preis soll ca. DM 400,00 betragen.

Ein schneller Scanner und ein schneller Rechner



Der Fujitsu M3091DC (www.fujitsu-europe.com) ist ein schneller SCSI-Durchzugsscanner mit 50 Seiten Einzelblatteinzug. Bestehend ist die Größe (nämlich ganz klein) und die Geschwindigkeit (nämlich sehr hoch). Angeschlossen haben wir den Scanner über eine SCSI-Card (pcmcia-to-scsi adapter) von Iomega (www.iomega.de). Das Notebook ist ein Gateway Solo 9300 LS (www.gw2k.de) mit 15" XGA TFT Monitor, Pentium III 750 Mhz, 128 MB RAM und DVD-Laufwerk.

Es macht einfach Spaß MWM-Scanning mit diesem System mit Arbeit zu versorgen

10 A4 Seiten mit 300 DPI einscannen incl. OCR-Erkennung mit OmniPage Pro 10.0	2 Minuten und 20 sec
10 A4 Seiten mit 200 DPI einscannen incl. OCR-Erkennung mit OmniPage Pro 10.0	1 Minuten und 20 sec

MWM-Libero / MWM-Piccolo / MWM-Scanning – Tage in Bonn

Wir laden Sie herzlich ein, an einem MWM-Libero / MWM-Piccolo / MWM-Scanning – Tag bei MWM in Bonn teilzunehmen.

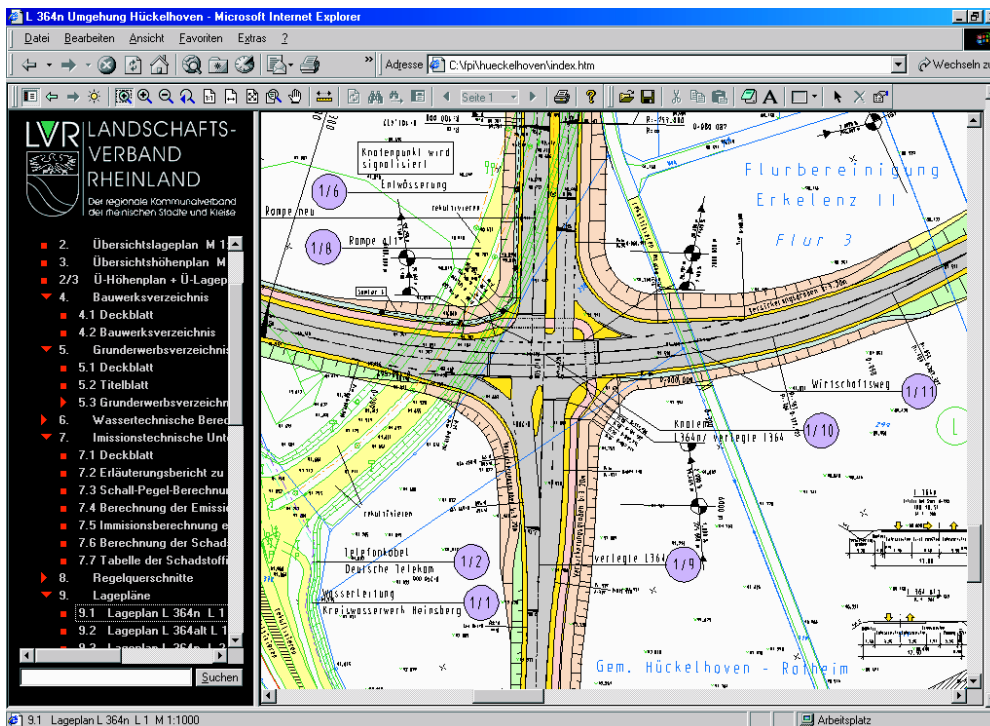
Der Tagesablauf:

- 10 Uhr Vorstellung MWM-Libero / MWM-Piccolo
Die Datenübernahme und Datenerfassung auf dem Palm
Die Möglichkeiten von MWM-Libero als freie Aufmaßfassung
- 12 Uhr MWM lädt zum Mittagessen ein
- 13.30 Uhr Vorstellung MWM-Scanning
Konvertierung von Word- und Excel-Daten in GAEB-Dateien
Wie leistungsfähig ist der Scanner M3091DC (bringen Sie Ihre LVs mit)
Die neuen Möglichkeiten in MWM-Scanning

Melden Sie sich zu den **kostenlosen** Veranstaltungen, die im kleinen Rahmen stattfinden (maximal 8 Teilnehmer), an. Natürlich können Sie auch nur an einem der beiden Programmpunkte teilnehmen.

Mögliche Termine: 24. 10. 26.10 28.11 30.11. 2000

Eine interessante Präsentations- und Dokumentationsmöglichkeit ist eVIT doc



Mit eVIT_doc stellt die fpi fuchs Ingenieure GmbH eine vollkommen neue Dienstleistung für die Projektkommunikation, -dokumentation und -präsentation im Windows-Umfeld vor. Komplexe Projektinformationen aus Plänen, Fotos, Luftbildern, Satellitenaufnahmen, Texten und Tabellen werden projektspezifisch zusammengestellt und stehen als homogener Datenbestand in der Schale des Internet-Browsers (Microsoft IE oder Netscape) zur Verfügung.

Neben der Einbettung in den Internet-Browser sind Planinformationen aus allen

verfügbaren CAD-Quellen als Vektordaten und Scans als Rasterinformation darstellbar. Texte und Tabellen aus verschiedensten Quellen sind nicht nur als HTML-Datei einzubinden, sondern über die integrierte Volltextsuche auch schnell und komfortabel zu durchsuchen. Die Nutzung der im Weltmarkt etablierten Dateiformate ist die Basis für dieses Tool.

Im Gliederungsbaum der Navigation sind die Projektelemente direkt anwählbar, wobei die Inhalte individuell, je nach Projektstand, strukturiert sind. Durch die optionale Nutzung der direkten Verknüpfungen werden gewünschte Beziehungen zwischen unterschiedlich gelagerten Informationen aus verschiedenen Quellen via Mausklick sofort transparent. Das heißt, daß das fpi-Team z. B. direkte Verbindungen zwischen einer signifikanten Stelle in einer Tabelle und dem dazugehörigen Planinhalt individuell erstellt. Alle Varianten wie Plan zu Plan, Plan zu Text oder Foto, Tabelle zu Plan usw. sind möglich.

Planungsbegleitend oder während der Bauphase wächst damit der Gehalt der aktualisierten Informationen und steht z.B. in einem DV-Netzwerk abteilungsübergreifend als homogener Pool für Informationsaustausch, Meeting oder Vorstellung des Planungsstandes aktuell zur Verfügung.

Es gibt eine Präsentations-CD zu **eVIT_doc**, die informiert in 10 Minuten über die Einsatzmöglichkeiten des Produktes.

Informationen erhalten Sie bei:

fpi fuchs Ingenieure GmbH, Aachener Straße 583, 50226 Frechen, Telefon 02234 / 6909-20, Telefax 02234 / 6909-99, eMail b.reininghaus@fpi-ingenieure.de

W. Veenhuis, im September 2000
wilhelm.veenhuis@mwm.de

Alle genannten Preise verstehen sich zuzüglich der gesetzlichen Mehrwertsteuer.

Rückantwort (-Fax 0228/4006843)

An:

Abs.:

MWM-Software & Beratung GmbH
Herrn Veenhuis
Combahnstr. 43

53225 Bonn

(Firmenstempel Absender)

Betrifft: MWM-Info-Letter Nr. 24

Wir haben folgende Bitte:

- Senden Sie mir bitte die MWM-Info-Letter als E-Mail an: _____
- Senden Sie mir bitte zukünftig die MWM-Info-Letter als Brief per Post.
- Verschonen Sie uns bitte mit dem MWM-Info-Letter.
- Senden Sie mir bitte mehr Info zu MWM-Piccolo für den Palm.
- Senden Sie uns bitte **kostenlos** eine **30-Tage Vollversion MWM-**_____ ohne Handbuch (Es handelt sich um eine Vollversion, mit der 30 Tage gearbeitet werden kann).
- Bitte senden Sie uns eine Update **MWM-Scanning 4.2** incl. Handbuch-Update für DM 240,00 zuzügl. MwSt
- Ich möchte zum MWM-Libero / MWM-Piccolo / MWM-Scanning – Tag nach Bonn kommen. Mein Terminwunsch ist der _____. Wir kommen mit _____ Teilnehmern.

Mit freundlichen Grüßen

(Datum/Unterschrift)

(die genannten Preise verstehen sich zzgl. MwSt.)

PS! Die 30-Tage Vollversion können Sie sich auch herunterladen: www.mwm.de