

Leistungsbeschreibung

MWM-Primo



Das schnelle GAEB und ÖNORM-Konvertierungstool mit über 4.900 Installationen

- Konvertieren von beliebigen Daten (Word-, Excel-Dateien, eingescannte Leistungsverzeichnisse oder sonstige Dateien) zu GAEB- oder ÖNORM-Dateien
- Konvertieren von PDF-Dateien (mit optionaler Texterkennung) zu GAEB- oder ÖNORM-Dateien
- Konvertieren von GAEB 2000 / GAEB DA XML in GAEB 90 - oder umgekehrt
- Konvertieren von SIA, Datanorm 5 und ASTRA in GAEB
- Konvertieren von ÖNORM in GAEB oder umgekehrt
- Defekte GAEB-Dateien (die von anderen Anwendungen nicht zu verarbeiten sind) können in korrekte GAEB-Dateien gewandelt werden
- Anzeigen von beliebigen GAEB- und ÖNORM-Dateien (**kostenlose** Funktion)

MWM Software & Beratung GmbH

Combahnstraße 43 - 53225 Bonn
Telefon 0228 400680 - Fax 40068-43
E-Mail: info@mwm.de
Internet: www.mwm.de

MWM-Primo



Kurzüberblick

Seite:

Wozu brauche ich einen GAEB- bzw. ÖNORM-Konverter?	3
Wie werden Excel- und Word-Dateien in GAEB bzw. ÖNORM konvertiert?	5
Wie werden gedruckte Leistungsverzeichnisse eingescannt?	7
Wie werden meine Daten in GAEB oder ÖNORM umgewandelt?	7
Wie kann ich meine GAEB-Dateien mit Bausoftware weiterverarbeiten?	12
MWM-Primo als kostenloser GAEB- und ÖNORM – Viewer!	12
Die Voraussetzungen für MWM-Primo	13
Weitere Produkte von MWM	14

Wozu brauche ich einen GAEB- bzw. ÖNORM-Konverter?

Der Einsatz von **MWM-Primo** wäre nicht notwendig, wenn die in der Bauwirtschaft vorhandene Datenaustauschbeschreibung GAEB von allen beteiligten Stellen genutzt würde. Da dieser optimale Stand aus den verschiedensten Gründen aber noch nicht erreicht ist, und es auch nicht den Anschein macht, dass sich dies in den nächsten Jahren grundsätzlich ändern wird, brauchen Sie einen Konverter, um z.B. Word-, Excel- oder Text-Dateien in das GAEB- oder ÖNORM-Format umzuwandeln.

MWM-Primo ist die herausragende Softwarelösung zur Anpassung von verschiedenen Datei-Formaten. In allen Fällen, in denen der GAEB- oder ÖNORM-Datenaustausch nicht funktioniert, kann **MWM-Primo** zum Einsatz kommen: Denn **MWM-Primo** macht die Daten „sauber“.



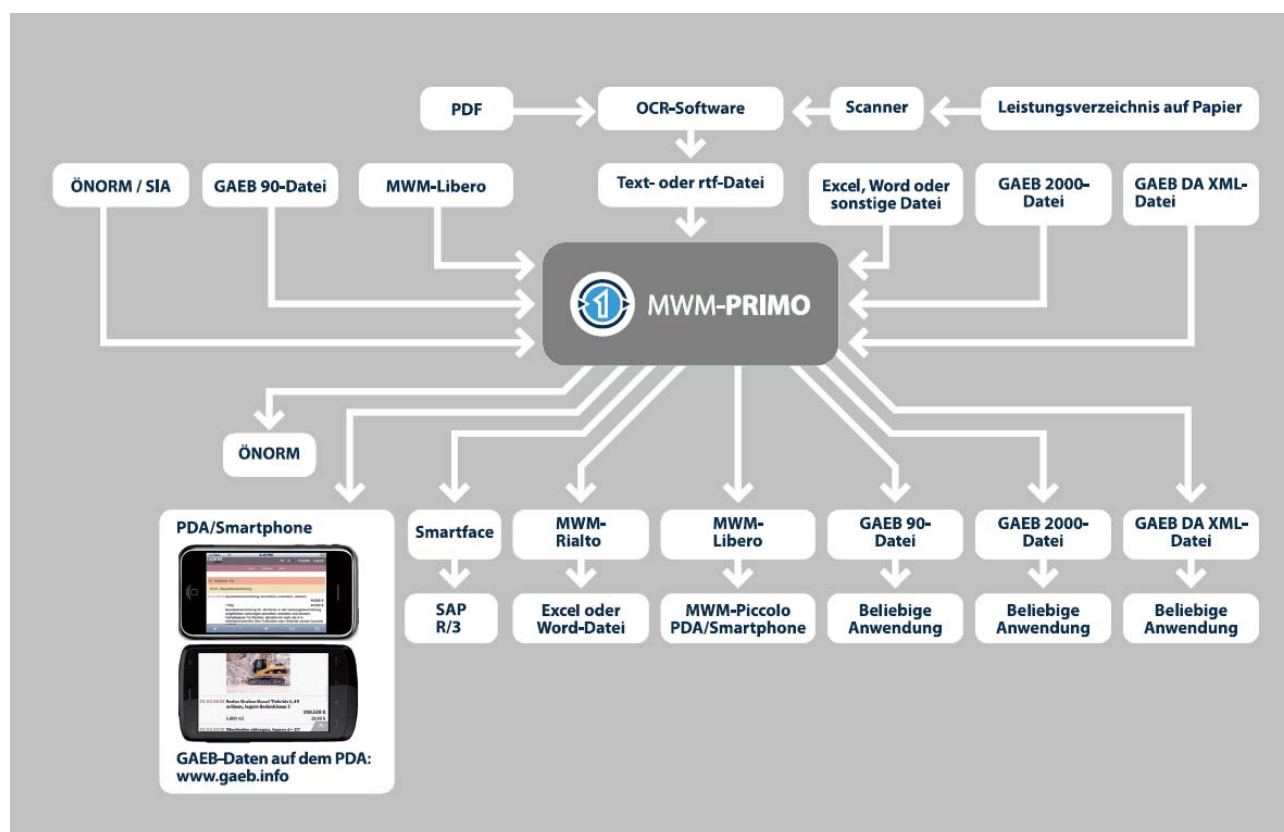
MWM-Primo macht Daten "sauber"

Das kann MWM-Primo importieren und exportieren:

Importformate		Exportformate	
Format	Bemerkung	Format	Bemerkung
Textdatei txt	Textdateien können z.B. durch eine Texterkennung erzeugt werden. Aber auch viele andere Programme können txt-Dateien erzeugen	Textdatei txt	Diese können von Textverarbeitungen gelesen werden
Rich Text Format rtf	rtf ist ein Dateiformat für viele Textverarbeitungsprogramme	Tabellenkalkulationen	Excel, Star Office, Open Office etc. - Daten werden mit der optionalen Anwendung MWM-Rialto erzeugt
Word / Excel Star Office Open Office usw.	Daten aus beliebigen Windows-Anwendungen werden über die Zwischenablage in MWM-Primo eingelesen. Excel-Daten können über ein MWM-Makro übernommen werden		
PDF	Mittels Texterkennung in txt oder rtf zu wandeln		
GAEB 90	Datenart D81-D86	GAEB 90	Datenart D81-D86
GAEB 2000	Datenart D81-D86, D88 Datenart D93, D94, D96, D97	GAEB 2000	Datenart D81-D86, D88 Datenart D93, D94, D96, D97
GAEB DA XML	Datenart D81-D88 Datenart D93, D94, D96, D97	GAEB DA XML	Datenart D81-D88 Datenart D93, D94, D96, D97
ÖNORM	Österreichische Norm, unterstützt wird B 2062 und B 2063	ÖNORM	Österreichische Norm, unterstützt wird B 2062 und B 2063
SIA	SIA 451 (Schweizer Norm)	SIA	SIA 451 (Schweizer Norm) wird bedingt unterstützt
ASTRA	LVs aus dem Straßenbau		
Datanorm 5	Material-Daten		
DBD-Kataloge	STLB-Bau XML und andere DBD-Kataloge können importiert werden		

Das sind u.a. die Aufgaben von MWM-Primo

- Umwandeln von u.a. Word- und Excel-Dateien in GAEB- oder ÖNORM-Format
- Umwandeln von u.a. Star Office / Open Office-Dateien in GAEB- oder ÖNORM-Format
- Einscannen von LVs (Leistungsverzeichnisse) mittels OCR sowie Umwandeln der Daten in GAEB oder ÖNORM
- Umwandeln von PDF-Dateien mittels OCR in GAEB oder ÖNORM
- Wandeln von GAEB 2000 / GAEB DA XML <=> GAEB 90
- Wandeln von z.B. D83- in D93-Dateien oder umgekehrt
- Wandeln von SIA-, ASTRA-, Datanorm- und ÖNORM-Daten ins GAEB-Format
- Reparieren von "defekten" GAEB-Daten
- Anzeigen von beliebigen GAEB- oder ÖNORM-Daten (GAEB/ÖNORM-Viewer)



*Die Konvertiermöglichkeiten mit **MWM-Primo***

Das Konvertieren von LV-Daten macht das Abtippen von Angeboten, Ausschreibungen oder sonstigen Positions-Daten überflüssig, erspart so Kosten und sichert wertvolle Arbeitszeit. Das Einscannen von Vorlagen in ausgedruckter Form ist einer der möglichen Wege zum automatisierten LV.

Außerdem können mittels **MWM-Primo** beliebige Datei-Formate (Text-, rtf-, Word-, Excel-, PDF-, Danorm5-, SIA- oder sonstige Dateien) in GAEB- oder ÖNORM-Dateien konvertiert werden, ohne dass ein Ausdruck oder umständlicher Daten-Transfer in weitere Programme erforderlich wäre.

Da ein problemloses Arbeiten mit GAEB-Dateien selbst dann nicht unbedingt garantiert ist, wenn Sie die Ausschreibung als GAEB-Datei erhalten, ist **MWM-Primo** mittels des GAEB-Importes in der Lage, defekte oder unhandliche GAEB-Dateien zu prüfen und zu korrigieren. Die Daten werden von **MWM-Primo** so konvertiert, dass sie problemlos in Ihre Kalkulation, Abrechnung oder AVA eingelesen werden können.

Folgende Aufgabenstellungen können u.a. über den GAEB-Import gelöst werden:

- ✓ Reparieren von GAEB-Dateien
- ✓ Konvertieren von GAEB- oder ÖNORM-Dateien (z.B. GAEB 2000/GAEB DA XML in eine GAEB 90 oder ÖNORM-Datei)
- ✓ Oder aus DA81 eine DA86 usw.
- ✓ Zusammenfassen von mehreren GAEB- oder ÖNORM-Dateien zu einem Leistungsverzeichnis

Wie werden Excel- und Word-Dateien in GAEB oder ÖNORM konvertiert?

Wenn eine GAEB- oder ÖNORM-Datei gewünscht wird, aber "nur" eine Word- oder Excel-Datei zur Verfügung steht, können diese Daten mittels **MWM-Primo** in GAEB oder ÖNORM umgewandelt werden. Die Word-Daten werden über die Zwischenablage in **MWM-Primo** eingelesen. Mittels farbiger Textmarker kennzeichnet der Anwender die wichtigsten Positionsbestandteile beispielhaft. Alle nachfolgenden, den markierten Elementen entsprechenden Bestandteile werden automatisch in der gleichen Farbe angezeigt, was eine erste Kontrolle der Kennzeichnung erleichtert. **MWM-Primo** erstellt dann die GAEB/ÖNORM-Datei.

Die Excel-Daten werden über ein spezielles MWM-Makro in Excel nach **MWM-Primo** übertragen: In Excel wird ein Makro für den Export nach MWM-Primo geöffnet. In einem Fenster werden die Spalten für die Positionselemente vorgegeben. Das Makro scannt die Excel-Tabelle oder Tabellen und stellt die Daten formatgerecht in MWM-Primo ab. Selbstverständlich werden die Eingaben gespeichert und können bei gleichen Excel-Tabellen übernommen werden. Auf Knopfdruck ist die Export-Datei (GAEB oder ÖNORM) fertig (siehe nächste Seite):

	A	B	C	D	E	F
1				MWM-Muster-Leistungsverzeichnis für MWM-Primo www.mwm.de		
2				Los III Stadtwerke Neustadt AG		
3						
4	3.			Tiefbauleistungen für alle Gewerke der Stadtwerke Neustadt AG		
5	3.2.			Baustellenabwicklung Tiefbau für Gas und Wasser		
6	3.2.42111	m³	20	Aushub von Hand, Bodenklasse 5., incl. Wiederverfüllung	114,35	
7	3.2.42115	m³	10	Aushub von Hand, Bodenklasse 6., incl. Wiederverfüllung	14,45	
8	3.2.42125	m³	600	Aushub von Hand, Bodenklasse 5., Bodenabfuhr wird separat vergütet	22,22	
9	3.2.42131	m³	10	Aushub von Hand, Bodenklasse 6., Bodenabfuhr wird separat vergütet. Diese Position gilt als Zulage zu Pos. 3.2.12126	14,45	
10						
11	3.2.42165	m³	1800	Aushub mit Gerät in Bodenklasse 5., Bodenabfuhr wird separat vergütet	51,11	
12	3.2.42171	m³	40	Aushub mit Gerät in Bodenklasse 6., Bodenabfuhr wird separat vergütet. Diese Position gilt als Zulage zu Pos. 3.2.12126	12,57	

	A	B	C	D	E	F	G
1				MWM-Muster-Leistungsverzeichnis für MWM-Primo www.mwm.de			
2				Los III Stadtwerke Neustadt AG			
3							
4	3.			Tiefbauleistungen für alle Gewerke der Stadtwerke Neustadt AG			
5	3.2.			Baustellenabwicklung Tiefbau für EW/GW/WW/FW			
6	3.2.42111	m³	20	Aushub von Hand, Bodenklasse 5., incl. Wiederverfüllung	114,35		
7	3.2.42115	m³	10	Aushub von Hand, Bodenklasse 6., incl. Wiederverfüllung	14,45		
8	3.2.42125	m³	600	Aushub von Hand, Bodenklasse 5., Bodenabfuhr wird separat vergütet	22,22		
9	3.2.42131	m³	10	Aushub von Hand, Bodenklasse 6., Bodenabfuhr wird separat vergütet. Diese Position gilt als Zulage zu Pos. 3.2.12126	14,45		
10							
11	3.2.42165	m³	1800	Aushub mit Gerät in Bodenklasse 5., Bodenabfuhr wird separat vergütet	51,11		
12	3.2.42171	m³	40	Aushub mit Gerät in Bodenklasse 6., Bodenabfuhr wird separat vergütet. Diese Position gilt als Zulage zu Pos. 3.2.12126	12,57		
13							
14	3.2.42175	m³	5	Aushub mit Gerät in Bodenklasse 7., Bodenabfuhr wird separat vergütet. Diese Position gilt als Zulage zu Pos. 3.2.12166	23,56		
15							
16	3.2.42211	m³	900	Steinsand liefern und einbauen	43,26		
17	3.2.42241	m³	700	Vorabsiebung liefern und einbauen	31,41		
18	3.2.42281	m³	5	Vorabsiebung-Splittgemisch liefern	42,37		
19	3.2.42291	m³	5	Splitt liefern und einbauen	53,46		
20	3.2.42295	t	5	Splitt frei Baustelle liefern	32,2		
21	3.2.42321	m³	1000	Kopflöcher für Bodenklasse 5+6, Aushub mit Gerät	164,64		
22	3.2.42331	m³	25	Kopflöcher für Bodenklasse 7, Aushub mit Gerät			
23							
24	3.2.42411	m³	350	Steinsand für Kopflöcher liefern und einbauen			
25	3.2.42441	m³	350	Vorabsiebung für Kopflöcher liefern			
26	3.2.42471	m³	100	Mineralgemisch D/56 für Kopflöcher			
27	3.2.42911	m³	3000	Bodenabfuhr mit fachgerechter Entsorgung			
28	3.2.42921	t	5	Abfuhr des Bauschutts incl. aller Nacharbeiten			
29							
30	3.2.42931	t	1	Abfuhr von Strauchwerk und Holzgerüst			
31							
32	3.3.			Hindernisse im Graben			

Primo-Export

Spalten: Von: A Bis:

Ordnungszahlen: Menge: C Einheit: B Auto Kurztext: Text: D Lohn-Anteil: Material-Anteil: EP: E GP: Positionsart: StNr:

Zeilen: Erste Zeile: 4 Letzte Zeile: 188 Rechte Begrenzung: E

Pfad von MWM-Primo: C:\Programme\Mwm\MWM-Primo\MwmPr ...

zu verwendendes Format: E2P-NEU

weitere Optionen: Nur Exceltabelle erstellen Automatischer Umbruch nach Zeichen.

Aus Excel werden die Daten mittels Makro formatgerecht nach MWM-Primo übertragen. Auf Knopfdruck ist die Export-Datei (z.B. GAEB oder ÖNORM) fertig.

Wie werden gedruckte Vorlagen eingescannt?

Der Vorgang des Scannens kann weitestgehend automatisch durchgeführt werden, da mehrere Blätter (z.B. 50 Stück) über den Einzelblatteinzug bearbeitet werden können. Das Einlesen von Hand entfällt und spart wertvolle Arbeitszeit.

Beim Scannvorgang werden die eingelesenen Informationen in eine Textdatei abgestellt, genauso wie bei der manuellen Eingabe in ein Textverarbeitungsprogramm. Diese Arbeit leistet eine Texterkennungssoftware (OCR-Programm [Optical Character Recognition] genannt). Texterkennungsprogramme wenden verschiedene Methoden an, um Buchstaben oder Kombinationen von Zeichen sauber zu erkennen. Einige Programme können "trainiert" werden, andere arbeiten mit hinterlegten Wörterbüchern und eine dritte Variante kombiniert beide Methoden.

Es kann davon ausgegangen werden, dass etwa 20 Seiten innerhalb von 1 Minute eingelesen werden (es stehen natürlich auch wesentlich schnellere Systeme zu Verfügung). Weiterhin gehen wir davon aus, dass etwa 95% der eingehenden Leistungsverzeichnisse mittels Scanner und **MWM-Primo** zu verarbeiten sind.

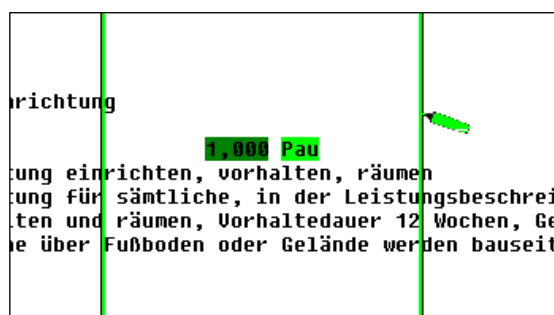
Wie werden meine Daten in GAEB oder ÖNORM umgewandelt?

Nach dem Einscannen der gedruckten Vorlagen bzw. dem Einlesen der jeweiligen Datei über die Zwischenablage beginnt die eigentliche Arbeit für **MWM-Primo**. Die eingelesene Datei wird zunächst in die wichtigsten Elemente (Positionsbestandteile) aufgegliedert und dann zu einer GAEB- oder ÖNORM-Datei verarbeitet.

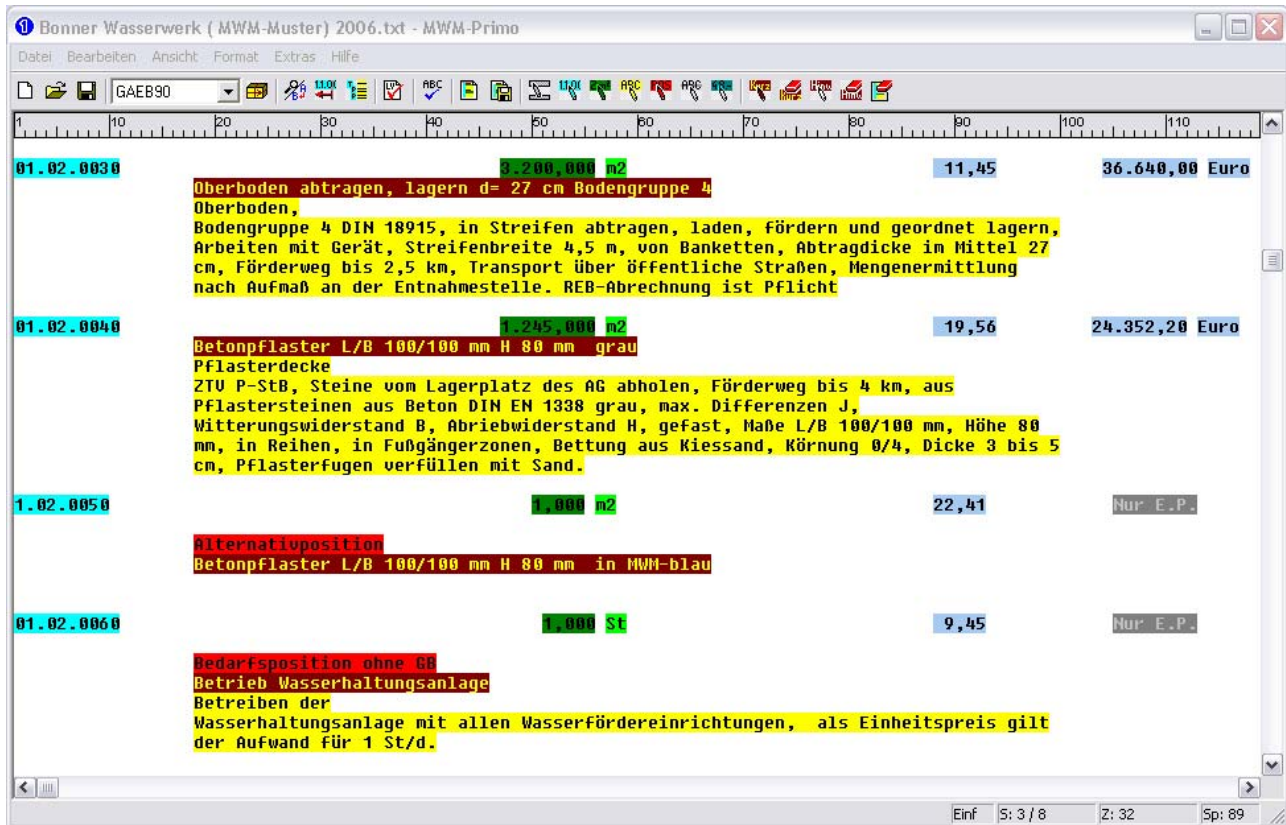
Durch Markieren der Elemente (beispielhaft an einer einzigen Position) mittels farbiger 'Textmarker' (Bedienung erfolgt über die Maus) wird u.a. festgelegt:

- ◆ wie viele Kopf- und Fußzeilen überlesen werden sollen
- ◆ in welchen Spalten die Positionsnummer, die Menge, die Einheit, die Preise usw. stehen
- ◆ an welchen Merkmalen andere Positionstypen erkannt werden können
- ◆ welche Texte ignoriert werden sollen
- ◆ welcher Text ggf. als Kurztext genommen werden soll
- ◆ wo Hinweistexte stehen

Für jedes Positionselement steht ein farbiger Textmarker zur Verfügung – im nebenstehenden Beispiel wird der grüne Textmarker für die Markierung von Menge und Einheit benutzt.



Das sorgfältige Abstellen der Formate (das sind die abgespeicherten Markierungsinformationen) garantiert hohe Sicherheit beim Erkennen der Positionsbestandteile. Natürlich kann dieses einmal aufgebaute Format bei gleichen LVs wieder benutzt werden. Durch verschiedenfarbige Markierungen der Positionselemente auf dem Bildschirm kann der Anwender das Ergebnis der Formateinträge kontrollieren.



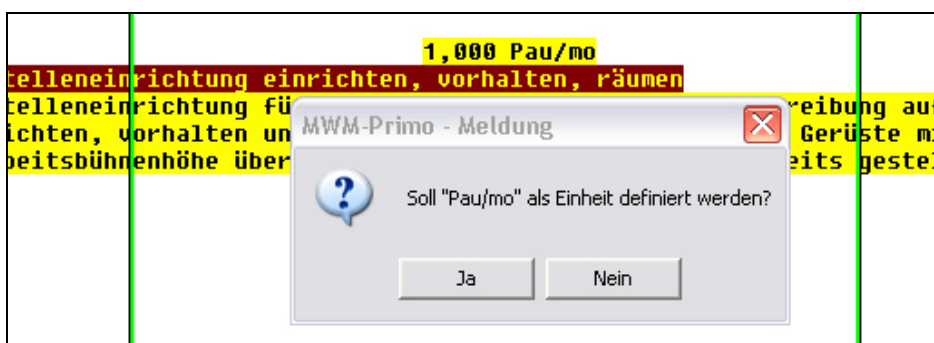
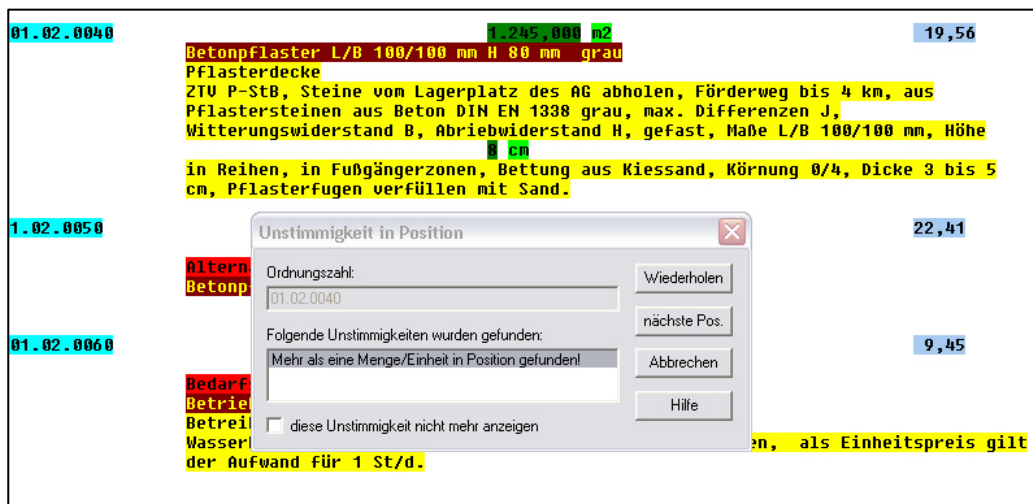
Wenn vor dem Erstellen der GAEB- oder ÖNORM-Datei Veränderungen am Text erfolgen sollen, steht die leistungsstarke Funktion "Suchen und Ersetzen" in **MWM-Primo** bereit. Hier können z.B. fehlende Angaben in den Positionselementen automatisch gesucht und ersetzt werden. Durch die Benutzung von Variablen (reguläre Ausdrücke) hat der Anwender unbegrenzte Einsatzmöglichkeiten.





Für das übersichtliche und schnelle Verändern von Ordnungszahlen steht ein gesonderter Tabellenbereich zur Verfügung. Die Ordnungszahlen können sowohl erweitert als auch gänzlich neu erzeugt werden.

MWM-Primo überprüft die wichtigsten Positionselemente und macht Sie darauf aufmerksam, wenn z.B. zu einer Position zwei Mengen und Einheiten gefunden wurden.



Unbekannte Einheiten können schnell und einfach per Doppelklick ergänzt werden:

MWM-Primo erstellt eine Datei, die den Vorschriften von GAEB 90 / GAEB 2000 / GAEB DA XML (Gemeinsamer Ausschuss Elektronik im Bauwesen) bzw. ÖNORM (B 2062/2063) entspricht. Bei GAEB 90 stehen die Datenarten DA81 - DA86, bei GAEB 2000 und GAEB DA XML die Datenarten DA81 - DA88 und D93, D94, D96 und D97 zur Verfügung.

Export GAEB 90

Datei | Ordnungszahlen | Text | Info Felder | Weiteres

Dateiname:

Datenart:

Textfassung

Nur Kurztext (ZA 25)

Nur Langtext (ZA 26)

Ersten Zeilen Kurztext, Rest Langtext

Kurztext zusätzlich in Langtext abstellen

Vertragliche Regelungen (Vorbemerkungen)

Hinweistext (ZA 20)

Währung

kurz:

lang:

Für die Steuerung des Ordnungszahlensaufbaus stehen zahlreiche verschiedene Varianten zur Verfügung. Der Anwender kann eine GAEB- oder ÖNORM-Datei erzeugen, die individuell auf die firmeninterne Anwendung abgestimmt ist.

Ordnungszahlen-Format

Anzahl der Stellen	Gruppen-Stufen	Pos.	U-Pos.	OZ-Maske
Ermittelt: <input type="text" value=""/> <input type="text" value=""/> <input type="text" value=""/> <input type="text" value=""/> <input type="text" value=""/>	<input type="text" value="2"/> <input type="text" value="2"/>	<input type="text" value="4"/>	<input type="text" value="1"/>	1122PPPI
Vorgabe: <input type="text" value=""/> <input type="text" value=""/> <input type="text" value=""/> <input type="text" value=""/> <input type="text" value=""/>	<input type="text" value="2"/> <input type="text" value="2"/>	<input type="text" value="4"/>	<input type="text" value="1"/>	1122PPPI

ermitteltes Format enthält Unter-Positionen

LV-Statistik

28 Positionen, davon 1 Unterpositionen

1 Positionen mit Unstimmigkeiten

Nach dem Erstellen der Datei findet der Anwender in einer Protokolldatei die wichtigsten

MWM-View - [Bonner Wasserwerk (MWM-Muster) 2010.prt]

MWM-Primo - Protokoll der Verarbeitung 01.04.2010 16:27

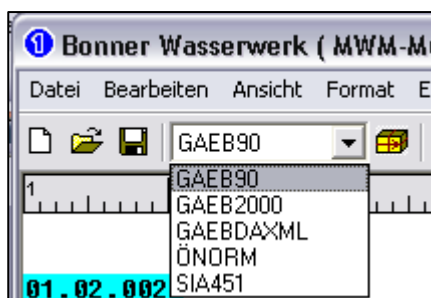
Leistungsverzeichnis: C:\Users\Public\Documents\MWM\MWM-Primo - Projekte\Bonner Wasserwerk (MWM-Muster) 2010.txt
 GAEBDAXML-Datei : C:\Users\Public\Documents\MWM\MWM-Primo - Projekte\Bonner Wasserwerk (MWM-Muster) 2010.x86
 Datenart: 86

OZ-Maske ermittelt : 1122PPPPPI
 OZ-Maske für GAEB : 1122PPPPPI

OZ-LV	OZ-GAEB	Typ	Menge	Einheit	Einheitspreis	Gesamtpreis
01	01					
01.01	01.01					
01.01.0010	01.01.0010		1,000	Pau	45.000,000	45.000,00
Summe Abschnitt 01.01			1,000			45.000,00
01.02	01.02					
01.02.0010	01.02.0010		450,000	m3	14,550	6.547,50
01.02.0020	01.02.0020		7.200,000	m3	28,900	208.080,00
01.02.0030	01.02.0030		3.200,000	m2	11,450	36.640,00
01.02.0040	01.02.0040		1.245,000	m2	19,560	24.352,20
01.02.0050	01.02.0050	A	1,000	m2	22,410	nur E.P.
01.02.0060	01.02.0060	E	1,000	St	9,450	nur E.P.
Summe Abschnitt 01.02			12.097,000			275.619,70
01.03	01.03					
01.03.0010	01.03.0010		440,000	m2	123,000	54.120,00
01.03.0020	01.03.0020		350,000	m2	132,000	46.200,00
01.03.0030	01.03.0030		750,000	m2	142,000	106.500,00
01.03.0040	01.03.0040		850,000	m3	276,560	235.076,00
Summe Abschnitt 01.03			2.390,000			441.896,00
01.04	01.04					
01.04.0010	01.04.0010		500,000	m2	56,230	28.115,00
01.04.0020	01.04.0020		500,000	m2	201,670	100.835,00
01.04.0030	01.04.0030		267,000	m3	267,200	71.342,40

Bereit Zeile 1 Spalte 1

Positionselemente übersichtlich aufgelistet:



Mittels **MWM-Primo** können auch andere Exportdateien als GAEB, ÖNORM oder SIA erzeugt werden.

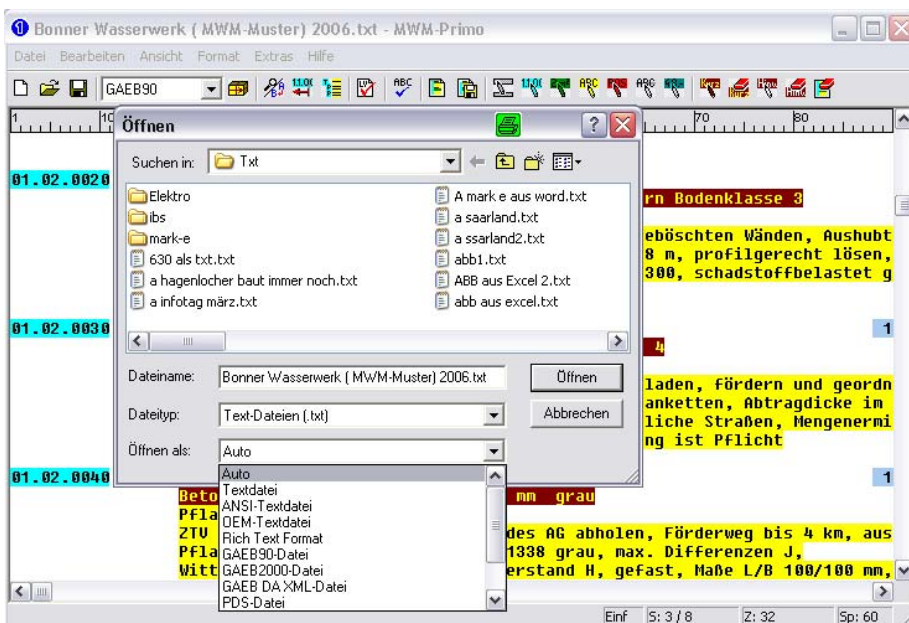
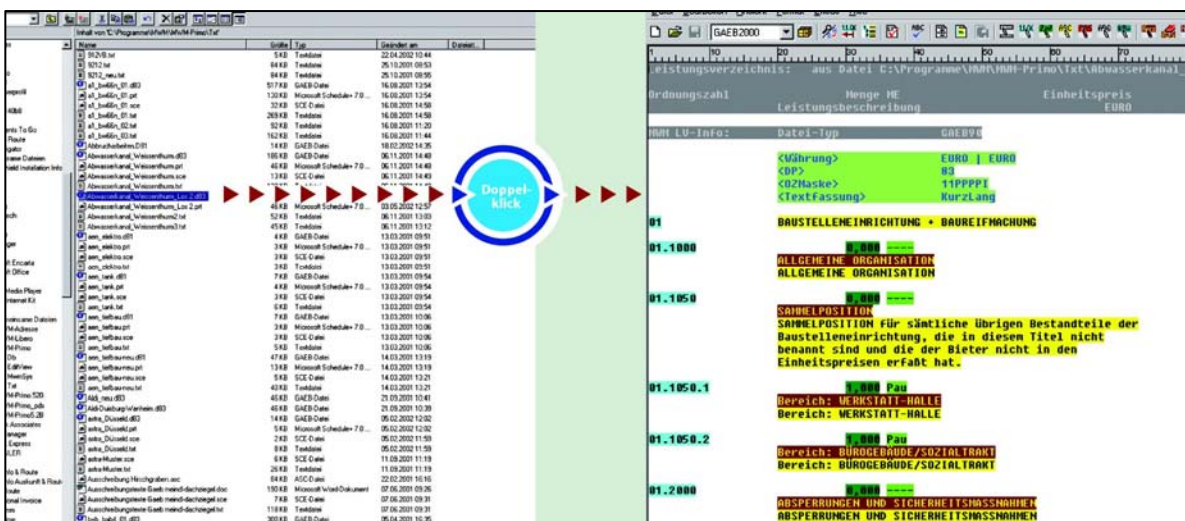
Somit stehen nach Absprache für beliebige Programme Importdateien zur Verfügung.

Wie kann ich meine GAEB-Dateien mit Bausoftware weiterverarbeiten?

Dateien, die nach GAEB oder ÖNORM erstellt wurden, können heute im Prinzip in jede gängige Bausoftware eingelesen werden. Normalerweise ist in diesen Anwendungen ein Programm integriert, das die Übernahme der GAEB- oder ÖNORM-Daten möglich macht. Somit ermöglicht **MWM-Primo** die Übernahme der exportierten Daten in Kalkulations-, AVA-, Massenermittlungs-, Einkaufs- und Fakturierungsprogramme.

MWM-Primo als kostenloser GAEB- und ÖNORM – Viewer!

Ein einfacher Doppelklick im Date Explorer reicht aus und **MWM-Primo** öffnet die GAEB- bzw. ÖNORM-Datei in lesbarer Form. Ein aufwendiger Import entfällt somit.



Natürlich kann eine GAEB-, ÖNORM-, SIA- oder DATANORM5-Datei auch direkt in **MWM-Primo** geöffnet werden. Das Öffnen und Betrachten einer solchen Datei ist immer mit der kostenlosen Version von **MWM-Primo** möglich. Das Erzeugen von Dateien ist nur mit der kostenpflichtigen Version möglich.

Die kostenlose Demo-Version erstellt maximal 10 Export-Dateien. Das Betrachten von Dateien ist nach dem "Verbrauch" der 10 Exporte immer noch möglich.

Die Voraussetzungen für MWM-Primo

Standard Windows-PC
Mindestens 128 MB Hauptspeicher, Festplatte ab 200 MB
Für Texterkennung mindestens 256 MB Hauptspeicher

Eine **bessere** Ausstattung des Rechners **vermindert** die Laufzeit beim Einscannen **erheblich!**

Als weitere Hardware wird benötigt:

ggf. DIN-A4 – Scanner, möglichst mit Einzelblatteinzug

An Software wird benötigt:

Windows 7, Vista, XP oder 2000
ggf. eine Texterkennungssoftware z.B. OmniPage
ggf. Microsoft Excel
MWM-Primo

MWM-Primo – die Preise

MWM-Primo	Listenpreis	
	Netto	Brutto
1. Lizenz	1.200,00 €	1.428,00 €
Folgelizenz	400,00 €	476,00 €
5er Pack Folgelizenzen	1.600,00 €	1.904,00 €
10er Pack Folgelizenzen	2.880,00 €	3.427,20 €
50 Nutzen	240,00 €	285,60 €

Alternativ zum Kauf einer Volllizenz können Nutzungsrechte an **MWM-Primo** erworben werden. Ein Nutzungsrecht erlaubt die Erstellung einer GAEB-Datei und kostet 4,80 € incl. Wartungsanteil von 1,20 €, zzgl. MwSt..

MWM-Primo - die Testversion unter www.mwm.de

Sie können sich eine kostenlose Demoversion **MWM-Primo** aus dem Internet herunterladen und damit 10 Exportdateien (GAEB/ÖNORM) erstellen. Senden Sie uns ein kurzes Fax oder eine E-Mail, wenn Sie die kostenlose **MWM-Demo-CD** mit **MWM-Primo** wollen.

Weitere Produkte von MWM

MWM-Libero

Die freie und schnelle Mengenermittlung nach der **REB 23.003** mit integrierter Fakturierung für Abschlags- und Schlussrechnungen und Angebotserstellung. Schnittstellen nach REB 23.003 (**DA11**, DA11e), GAEB 90, GAEB 2000 und GAEB DA XML und zur kostenlosen PDA-Anwendung **MWM-Piccolo**.

MWM-Rialto

Wandelt GAEB-Dateien so um, dass sie in Tabellenkalkulationen wie **MS-Excel** oder ähnlichen Anwendungen eingelesen werden können. Der Import der GAEB-Dateien kann direkt in Excel (als Makro) gestartet werden. **MWM-Rialto** importiert GAEB 90, GAEB 2000 und GAEB DA XML.

MWM-Pisa

MWM-Pisa – zeigen, was wirklich wichtig ist!

MWM-Pisa ist eine innovative Software zur schnellen Angebots- und Rechnungsstellung in der Bauwirtschaft. Ohne großen Aufwand können Leistungsverzeichnisse (LVs) erstellt bzw. bestehende GAEB-Dateien mit Preisen versehen werden. MWM-Pisa unterstützt GAEB 90, GAEB 2000 und GAEB DA XML einschließlich der formatierten Texte bis zu Bildern im Langtext.

MWM-Ponto

DA11-Konverter. **MWM-Ponto** wandelt **Excel**-Daten in REB 23.003 DA11-Dateien um. Die Berechnungen werden in Massenansätzen der Formel 91 (Freie Formel der REB 23.003) abgestellt.

MWM

**Spezialist für intelligente
Software-Bausteine**