

Leistungsbeschreibung

MWM-Ponto

MWM-Ponto – der DA11-Konverter!



MWM Software & Beratung GmbH

Combahnstraße 43 - 53225 Bonn
Telefon 0228 400680 - Fax 40068-43

E-Mail: info@mwm.de

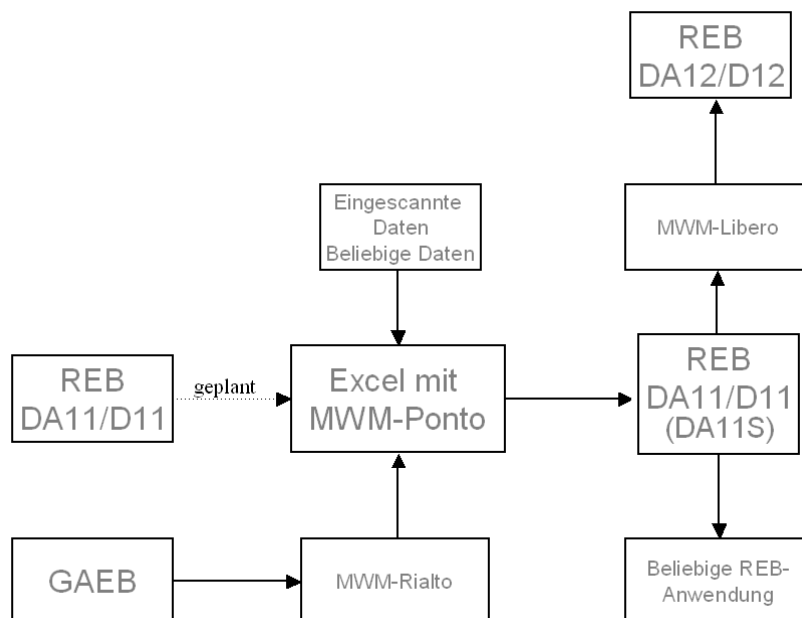
Internet: <http://www.mwm.de>

MWM-Ponto – der DA11-Konverter!

Wem die Namen GAEB, REB und DA11 nichts sagen, dürfte eine Neuigkeit aus dem Hause MWM sicher weitgehend ungerührt zur Kenntnis nehmen. Wem diese Begriffe zwar etwas sagen, aber nicht alles, der ist mit Aufmerksamkeit gut beraten, wenn von MWM-Ponto die Rede ist. GAEB spielt mittlerweile in der Bauwirtschaft für den Austausch von Leistungsverzeichnissen eine kaum zu unterschätzende Rolle. REB 23.003 entwickelt für den Austausch der Bauabrechnung mit der DA11 bei der digitalen Abgabe der Mengenermittlung eine ähnliche Bedeutung. Hier schließt MWM-Ponto eine vorhandene Lücke: Der Abrechner möchte gerne mit der Tabellenkalkulation Excel arbeiten, der Auftraggeber möchte eine DA11-Datei mit der Rechnungsstellung – kein Problem mehr.

Innerhalb von Excel erstellt MWM-Ponto aus den Abrechnungsdaten wahlweise eine DA11(D11)-Datei nach der REB 23.003 oder eine DA11S-Datei. Die Datenart „DA11S“ ist eine umfassendere Datenart, die Positionen bis zu einer Breite von 14 Stellen aufnehmen kann. Diese Datei kann von MWM-Libero weiterverarbeitet werden. Sie entspricht aber nicht dem Standard REB 23.003. Die Berechnungen werden bei beiden Datenarten in Massenansätzen der Formel 91 (Freie Formel) abgestellt.

Das klingt abendfüllender, als es ist. Es muss lediglich einmal definiert werden, in welchen Spalten welche Abrechnungselemente stehen und schon übernimmt MWM-Ponto die Arbeit, überprüft die Daten und erstellt die gewünschte Datei, während der Abend Ihnen gehört.



In Excel wird die DA11-/DA11S-Datei erstellt

REB steht als Abkürzung für "Regelungen für die Elektronische Bauabrechnung".

GAEB steht als Abkürzung für "Gemeinsamer Ausschuss Elektronik im Bauwesen"

(Weitere Informationen zu GAEB und REB finden Sie u.a. auf der Internetseite www.gaeb2000.de im Freien GAEB Buch und im Freien REB Buch)

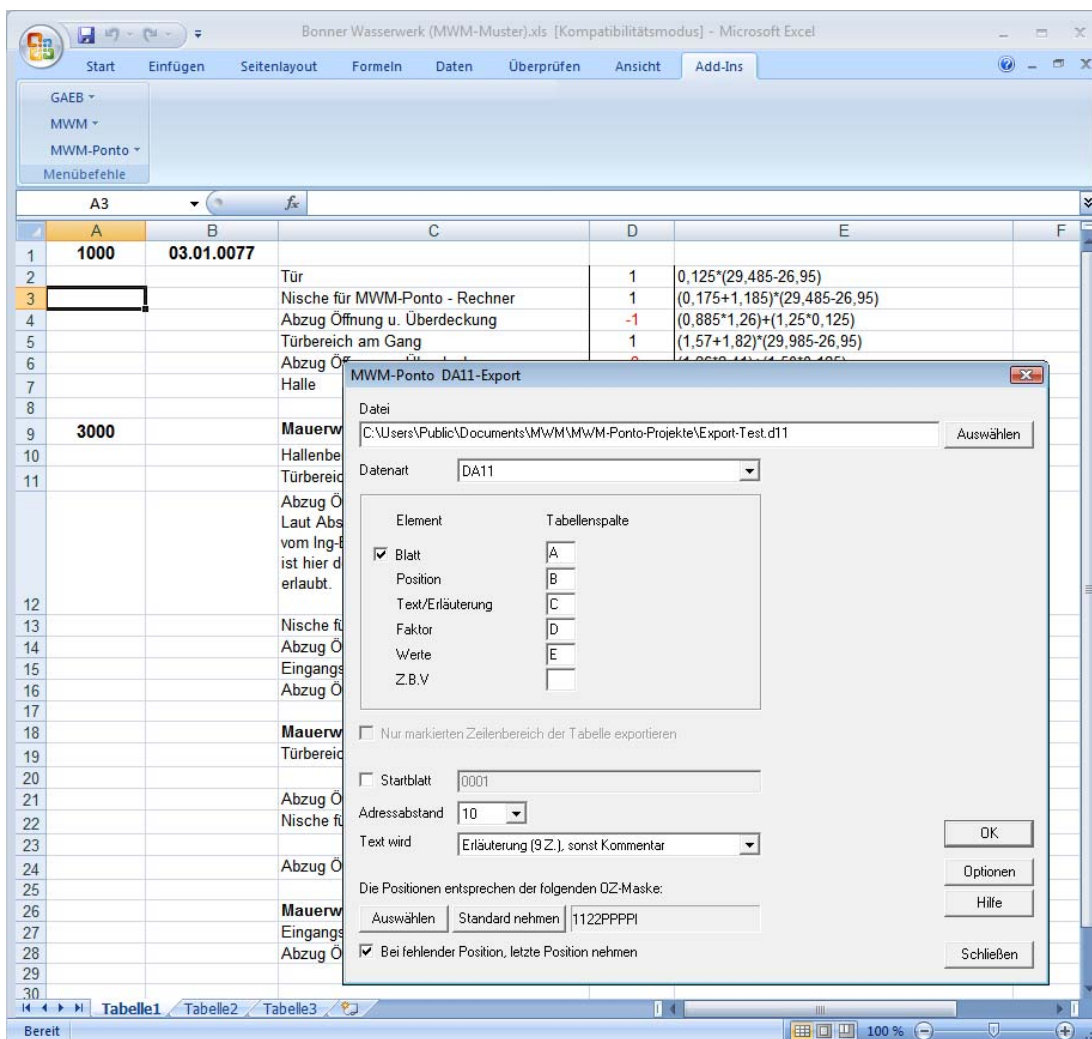
MWM-Ponto – die Arbeitsweise

Folgende Elemente kann MWM-Ponto in eine DA11-Datei bzw. DA11S-Datei wandeln:

Blattnummer
 Ordnungszahl (Positions-Nummer)
 Kommentar/Erläuterung
 Faktor
 Mengenansatz
 Z.B.V. (Spalte zur besonderen Verfügung)

Dazu erfragt MWM-Ponto nur wenige Angaben:

Die Excel-Spalten für die Elemente, das Ordnungszahlschema (ggf. kann der REB-Standard gewählt werden), der Adressabstand und ggf. das Startblatt.



Ein Beispiel für den Aufbau einer Excel-Datei für die Übergabe mittels MWM-Ponto

MWM-Ponto kann auch einen Zeilenbereich aus Excel in eine DA11-Datei exportieren. Dieser Bereich muss lediglich in Excel markiert werden.

	A	B	C	D	E
1	1000	03.01.0077			
2			Tür	1	$0,125*(29,485-26,95)$
3			Nische für MWM-Ponto - Rechner	1	$(0,175+1,185)*(29,485-26,95)$
4			Abzug Öffnung u. Überdeckung	-1	$(0,885*1,26)+(1,25*0,125)$
5			Türbereich am Gang	1	$(1,57+1,82)*(29,985-26,95)$
6			Abzug Öffnung u. Überdeckung	-2	$(1,26*2,41)+(1,50*0,125)$
7			Halle	1	$(1,125+3,565)*(29,985-26,95)$
8				1	$(2,53+1,81)*(29,86-26,95)$
9	3000		Mauerwerk in Achse A/12-13		
10			Hallenbereich	1	$(3,565+1,125)*(29,985-26,95)$
11			Türbereich am Gang	1	$((1,82-0,175)+1,57)*(29,985-26,95)$
12			Abzug Öffnung u. Überdeckung Laut Absprache mit Herrn Müller vom Ing-Büro Müller + Partner ist hier der Abzug dieser beiden Öffnungen erlaubt.	-2	$(1,26*2,41)+(1,50*0,125)$
13			Nische für Wandhydrant	1	$(0,175+1,14)*(29,485-26,95)$
14			Abzug Öffnung u. Überdeckung	-1	$(0,885*1,26)+(1,25*0,125)$
15			Eingangsbereich	1	$3,135*(29,485-26,95)$
16			Abzug Öffnung u. Überdeckung	-2	$(1,26*2,41)+(1,50*0,125)$
17					
18			Mauerwerk in Achse A/13-14		
19			Türbereich am Gang	2	$2*1,57*(29,61-26,95)$
20				2	$0,175*(29,61-26,95)$
21			Abzug Öffnung u. Überdeckung	-2	$2*(1,26*2,41)+(1,50*0,125)$
22			Nische für Wandhydrant	1	$(0,935+0,175)*(29,61-26,95)$
23				1	$(1,375+0,175)*(29,485-26,95)$
24			Abzug Öffnung u. Überdeckung	-1	$(0,76*(29,61-26,95))$
25				-1	$0,885*(29,61-27,475)$
26			Mauerwerk in Achse A/14-15		
27			Eingangsbereich	1	$3,135*(29,485-26,95)$
28			Abzug Öffnung u. Überdeckung	-2	$(1,26*2,41)+(1,50*0,125)$

Bereichweises Arbeiten in MS-Excel.

Nach dem Export wird die erzeugte DA11-Datei bzw. DA11S-Datei auf Wunsch angezeigt.

```

MWM-View für MWM-Ponto - [Export-Test.d11]
Datei Bearbeiten Ansicht Fenster Hilfe
1103010077 Tür 910,125*(29,485-26,95)= 1000A0
1103010077 *Nische für MWM-Ponto - Rechner 1000B0
1103010077 91(0,175+1,185)*(29,485-26,95)= 1000C0
1103010077 *Abzug Öffnung u. Überdeckung 1000D0
1103010077 - 100091(0,885*1,26)+(1,25*0,125)= 1000E0
1103010077 *Türbereich am Gang 1000F0
1103010077 91(1,57+1,82)*(29,985-26,95)= 1000G0
1103010077 *Abzug Öffnung u. Überdeckung 1000H0
1103010077 - 200091(1,26*2,41)+(1,50*0,125)= 1000I0
1103010077 Halle 91(1,125+3,565)*(29,985-26,95)= 1000J0
1103010077 91(2,53+1,81)*(29,86-26,95)= 1000K0
1103010077 *Mauerwerk in Achse A/12-13 3000A0
1103010077 *Hallenbereich 3000B0
1103010077 91(3,565+1,125)*(29,985-26,95)= 3000C0
1103010077 *Türbereich am Gang 3000D0
1103010077 91((1,82-0,175)+1,57)*(29,985-26,95)= 3000E0
1103010077 *Abzug Öffnung u. Überdeckung 3000F0
1103010077 *Laut Absprache mit Herrn Müller 3000G0
1103010077 *vom Ing-Büro Müller + Partner 3000H0
1103010077 *ist hier der Abzug dieser beiden Öffnungen erlaubt. 3000I0
1103010077 - 200091(1,26*2,41)+(1,50*0,125)= 3000J0
1103010077 *Nische für Wandhydrant 3000K0
1103010077 91(0,175+1,14)*(29,485-26,95)= 3000L0
1103010077 *Abzug Öffnung u. Überdeckung 3000M0
1103010077 - 100091(0,885*1,26)+(1,25*0,125)= 3000N0
Bereit Zeile 1 Spalte 1

```

Darstellung der exportierten DA11-Datei in MWM-View

```

MWM-View für MWM-Ponto - [Export-Test.d11s]
Datei Bearbeiten Ansicht Fenster Hilfe
SODA11S MWM-Ponto Beta 3.0.0 a 111222PPPPPI
S4 Tür 910,125*(29,485-26,95)= 1000A0 0030010077
S4 *Nische für MWM-Ponto - Rechner 1000B0 0030010077
S4 91(0,175+1,185)*(29,485-26,95)= 1000C0 0030010077
S4 *Abzug Öffnung u. Überdeckung 1000D0 0030010077
S4 - 100091(0,885*1,26)+(1,25*0,125)= 1000E0 0030010077
S4 *Türbereich am Gang 1000F0 0030010077
S4 91(1,57+1,82)*(29,985-26,95)= 1000G0 0030010077
S4 *Abzug Öffnung u. Überdeckung 1000H0 0030010077
S4 - 200091(1,26*2,41)+(1,50*0,125)= 1000I0 0030010077
S4 Halle 91(1,125+3,565)*(29,985-26,95)= 1000J0 0030010077
S4 91(2,53+1,81)*(29,86-26,95)= 1000K0 0030010077
S4 *Mauerwerk in Achse A/12-13 3000A0 0030010077
S4 *Hallenbereich 3000B0 0030010077
S4 91(3,565+1,125)*(29,985-26,95)= 3000C0 0030010077
S4 *Türbereich am Gang 3000D0 0030010077
S4 91((1,82-0,175)+1,57)*(29,985-26,95)= 3000E0 0030010077
S4 *Abzug Öffnung u. Überdeckung 3000F0 0030010077
S4 *Laut Absprache mit Herrn Müller 3000G0 0030010077
S4 *vom Ing-Büro Müller + Partner 3000H0 0030010077
S4 *ist hier der Abzug dieser beiden Öffnungen erlaubt. 3000I0 0030010077
S4 - 200091(1,26*2,41)+(1,50*0,125)= 3000J0 0030010077
S4 *Nische für Wandhydrant 3000K0 0030010077
S4 91(0,175+1,14)*(29,485-26,95)= 3000L0 0030010077
S4 *Abzug Öffnung u. Überdeckung 3000M0 0030010077
Bereit Zeile 1 Spalte 1

```

Darstellung der exportierten DA11S-Datei in MWM-View

Das kann MWM-Ponto importieren und exportieren:

Importformate		Exportformate	
Format	Bemerkung	Format	Bemerkung
Excel		DA11 / D11	REB 23.003
Open Office Star Office	Diese Dateiformate können in Excel eingelesen werden	DA11S	Die Datenart „DA11S“ ist eine umfassendere Datenart, die Positionen bis zu einer Breite von 14 Stellen aufnehmen kann. Diese kann von MWM-Libero und anderen Programmen weiterverarbeitet werden. Sie entspricht aber nicht dem Standard REB 23.003.
txt	txt-Dateien können in Excel eingelesen werden		
Eingescannte Daten	Mittels OmniPage wandeln in xls		
PDF	Mittels OmniPage wandeln in xls		
PDA	Daten aus Palm oder Pocket PC Tabellenkalkulation	DA12	Kann optional über MWM-Libero (eingeschränkt) mittels des entsprechenden LVs erstellt werden.

Die wichtigsten Informationen kurz zusammengefasst

Einlesen von Excel-Daten und exportieren einer REB-DA11/D11 – Datei oder DA11S-Datei.

Technische Voraussetzungen für MWM-Ponto

Standard Windows-PC. Windows 7, Vista, XP oder 2000. Mindestens 128 MB Hauptspeicher, Festplatte ab 200 MB. Microsoft Excel 97 oder neuere Version.

MWM-Ponto – die Preise

MWM-Ponto	Listenpreis	
	Netto	Brutto
erste Lizenz	590,00 €	702,10 €
Folgelizenz	390,00 €	464,10 €
5er Pack Folgelizenzen	1.590,00 €	1.892,10 €
50 Nutzen	149,00 €	177,31 €
Update	199,00 €	236,81 €

Alternativ zum Kauf einer Volllizenz können Nutzungsrechte an MWM-Ponto erworben werden. Ein Nutzungsrecht erlaubt die Erstellung einer DA11-/DA11S-Datei und kostet 2,98 €, zzgl. MwSt. Beim Erwerb von 350 Nutzen wird MWM-Ponto komplett freigeschaltet.

MWM-Ponto – die Testversion unter <http://www.mwm.de/>

Sie können sich eine kostenlose Vollversion **MWM-Ponto** aus dem Internet herunterladen und damit kostenlos 5 DA11-Dateien erstellen. Senden Sie uns ein kurzes Fax oder eine E-Mail, wenn Sie die kostenlose **MWM-Demo-CD** mit **MWM-Ponto** wünschen.

Wenn damit noch nicht alle Fragen beantwortet sein sollten, liegt das nur daran, dass sie nicht gestellt wurden. Die Antworten gibt es unter.

MWM Software & Beratung GmbH

Combahnstraße 43 - 53225 Bonn
Telefon 0228 400680 - Fax 40068-43

E-Mail: info@mwm.de

Internet: www.mwm.de

Weitere Produkte von MWM

MWM-Primo

Das schnelle GAEB und ÖNORM-Konvertierungstool mit über 5.000 Installationen

Konvertieren von beliebigen Daten (eingescannte LVs, PDF-, Text-, Word-, Excel- oder sonstige Dateien) zu GAEB-oder ÖNORM-Dateien. Konvertieren von GAEB 2000/GAEB DA XML in GAEB 90 - oder umgekehrt. Defekte GAEB-Dateien (die von anderen Anwendungen nicht zu verarbeiten sind) können in korrekte GAEB-Dateien umgewandelt werden. Jede GAEB- und ÖNORM-Datei kann durch einen einfachen Doppelklick strukturiert betrachtet werden (Viewer). (Für das Konvertieren von eingescannten Daten bzw. von PDF-Daten ist die Texterkennung OmniPage erforderlich.)

MWM-Libero

Die **freie** und **schnelle Mengenermittlung** nach der REB 23.003 (Ausgaben 1979 und 2009) mit integrierter Fakturierung (Abschlags- Schlussrechnungen etc) und Angebotserstellung.

Aufmaß – Mengenermittlung – Bauabrechnung, das ist **MWM-Libero**.

Schnittstellen nach REB (DA11, DA11e, DA11s) und GAEB (90, 2000, DA XML.)

MWM-Pisa

MWM-Pisa – zeigen, was wirklich wichtig ist!

MWM-Pisa ist eine Software zur schnellen Angebots- und Rechnungsstellung in der Bauwirtschaft. Ohne großen Aufwand können Leistungsverzeichnisse (LVs) erstellt bzw. bestehende GAEB-Dateien mit Preisen versehen werden. **MWM-Pisa ist GAEB-Zertifiziert** und unterstützt GAEB 90, 2000 und DA XML einschließlich der formatierten Texte bis zu Bildern im Langtext.

MWM-Rialto

Wandelt GAEB-Dateien so um, dass sie in Tabellenkalkulationen wie **MS-Excel** oder ähnlichen Anwendungen eingelesen werden können. Der Import der GAEB-Datei kann direkt in Excel (als Makro) gestartet werden. MWM-Rialto importiert GAEB 90, GAEB 2000 und GAEB DA XML und D9x aus GAEB2000 und DA XML.

MWM-DA11-Viewer

Der kostenlose MWM-DA11-Viewer stellt DA11-Dateien der REB 23.003 dar. Es werden die REB-Ausgaben 1979 und 2009 unterstützt. Die Elemente der Datei werden leicht formatiert ausgegeben, inkl. einer Such- und Druckfunktion.

MWM

Spezialist für intelligente Software-Bausteine