

MWM-PRIMO

DAS SCHNELLE GAEB-KONVERTIERUNGSTOOL
mit bereits über 5.000 Installationen



MWM Software & Beratung GmbH



Wir machen Leistungsverzeichnisse lesbar – für Ihr Kalkulationsprogramm.

Bei Ausschreibungen berücksichtigt zu werden, ist gut. Das zeugt von Vertrauen und Kompetenz. Viele Angebote abzugeben, ist auch gut. Das erhöht den Auftragsbestand.

Der Weg von der Ausschreibung zum fertigen Angebot ist jedoch vielfach ein zeitraubendes Ärgernis: Leistungsverzeichnisse (LVs) werden, wie eh und jeh, häufig maschinengeschrieben und in einem anderen Format als GAEB übermittelt. Für Ihr Kalkulationsprogramm müssen Sie dann alle Daten mühsam von Hand erfassen lassen.

Im besten Fall wird das LV bereits direkt als GAEB-Datei zur Verfügung gestellt. Doch selbst dann kommt es nur allzu häufig vor, dass die üblichen Kalkulationsprogramme die GAEB-Datei aufgrund von geringfügigen Fehlern falsch oder gar nicht einlesen. Und schon kehrt sich die Zeitersparnis in ihr Gegenteil – noch mehr Aufwand ist nötig, um das gespeicherte LV zur Angebotsstellung bearbeiten zu können.



Arbeiten Sie mit GAEB-Dateien – schnell und fehlerfrei.

MWM-Primo ist der fehlende Baustein, der Sie auf den Stand der Technik bringt. Lassen Sie Ihre EDV für sich und vor allem fehlerfrei arbeiten.

Geben Sie Ihren Mitarbeitern die Chance, sich auf Inhalte und Wesentliches zu konzentrieren. Erhöhen Sie Ihre Angebotsquote und damit Ihren geschäftlichen Erfolg.

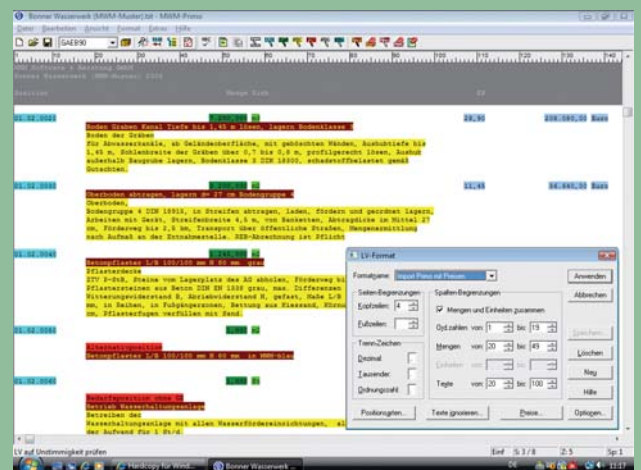


MWM-Primo liest Word, Excel und andere Formate in Ihr hauseigenes EDV-System ein.

Das Konvertierungsprogramm MWM-Primo kann Excel-, Word- und andere Datei-Formate (z.B. Datannorm 5, SIA, ÖNORM) völlig problemlos in GAEB-Dateien umwandeln. Die vertraute Benutzeroberfläche ist für den Anwender sehr leicht verständlich und einfach in der Handhabung.

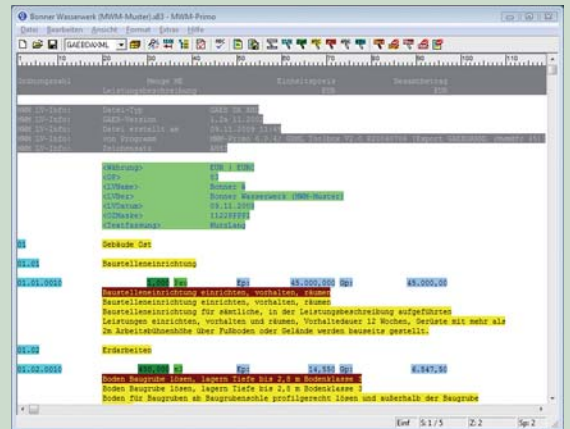
Was Sie in diesem Fall zu Ihrer EDV brauchen, ist MWM-Primo. Liegt das LV nur maschinengeschrieben vor, so benötigen Sie außerdem einen Scanner und ein Texterkennungsprogramm (OCR-Software). Der Scanner, am besten mit Einzelblatteinzug ausgestattet, digitalisiert in kürzester Zeit Hunderte von LV-Manuskriptseiten. Die OCR-Software wandelt sie gleichzeitig in eine Textdatei um. Vorliegende PDF-Dateien können natürlich direkt mittels OCR-Software in Textdateien gewandelt werden. MWM-Primo löst dann diese (oder eine bereits auf Datenträger vorliegende) Datei in ihre Positionsbestandteile auf. Dabei erkennt MWM-Primo nach den von Ihnen festgelegten Vorgaben, in welchen Spalten, z.B. Positionsnummern, Mengen, Mengeneinheiten, Texte und Preise stehen oder welche Textbestandteile einfach ignoriert werden sollen. Zusätzliche Kontroll- und Suchen/Ersetzen-Funktionen mit Farbanzeigen auf dem Bildschirm erleichtern Fehlerkorrekturen.

Der Anwender kann die relevanten Elemente des Langtextes durch Markierungen per Mausclick in einem qualifizierten Kurztext zusammenfassen.



Die Arbeitsfläche von MWM-Primo:
Die verschiedenen LV-Elemente werden in unterschiedlichen Farben dargestellt.

Name	Änderungsdatum	Typ
07_LOS_DREI.d86	28.04.2009 13:31	GAEB-Daten
01_LOS_DREI.d86	17.09.2009 12:49	GAEB-Daten
01_LOS_DREI.d84	26.08.2009 14:17	GAEB-Daten
01_busch.d81	29.04.2009 15:13	GAEB-Daten
01_schulung g u w mächen.d86	28.04.2009 12:39	GAEB-Daten
01_siv.d85	22.10.2009 10:17	GAEB-Daten
01_Bonner Wasserwerk.d83	17.09.2009 09:35	GAEB-Daten
01_Mappa.d81	02.07.2009 13:21	GAEB-Daten
01_schulung g u w mächen.p86	28.04.2009 12:39	GAEB-Daten
01_Ubername.d86	17.09.2009 10:49	GAEB-Daten
01_neu.d86	28.04.2009 13:27	GAEB-Daten
01_schulung g u w mächen.d86	28.04.2009 12:38	GAEB-Daten
01_schulung g u w mächen aus umf.d81	28.04.2009 12:49	GAEB-Daten
01_schulung g u w mächen.d81	28.04.2009 10:04	GAEB-Daten
01_Mappa.d86	02.07.2009 11:27	GAEB-Daten
01_Ubername.d83	17.09.2009 09:36	GAEB-Daten
01_Mappa.d86	02.07.2009 11:26	GAEB-Daten
01_schulung g u w mächen.d81	28.04.2009 10:20	GAEB-Daten
01_schulung g u w mächen.d84	28.04.2009 13:52	GAEB-Daten



MWM-Primo als GAEB-Viewer:
Ein Doppelklick reicht um den Inhalt anzuzeigen.



Beschleunigen Sie die routinemäßige Bearbeitung von Leistungsverzeichnissen.

Besonders effizientes Arbeiten ist mit der Formatdatei möglich: Ein einmal bearbeiteter und als Formatdatei gespeicherter LV-Typ kann für alle nachfolgenden Leistungsverzeichnisse gleichen Typs mit allen Grundeinstellungen immer wieder verwendet werden. Die Umwandlung der Daten in eine von Ihrem Kalkulations- oder auch Abrechnungsprogramm lesbare Form (z.B. GAEB-Datei) erledigt MWM-Primo dann automatisch.

Übrigens: Gehen Sie ruhig davon aus, dass im Durchschnitt mehr als 90% aller Leistungsverzeichnisse formal so aufgebaut sind, dass Sie sie problemlos in MWM-Primo bearbeiten können.

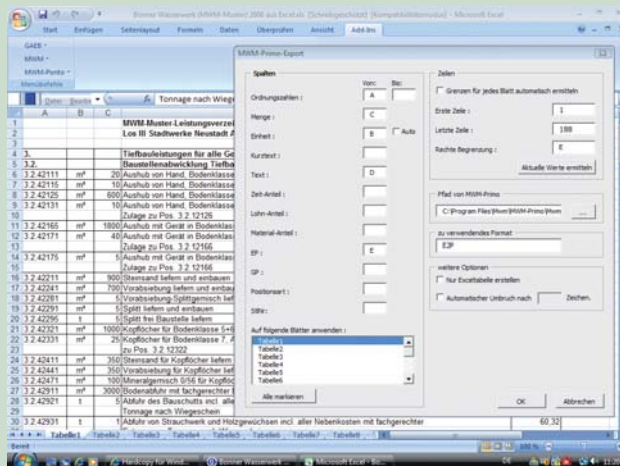


MWM-Primo repariert Ihre bereits vorliegende fehlerhafte GAEB-Datei.

Liegt Ihnen das LV bereits als – allerdings fehlerhafte – GAEB-Datei vor, so können Sie MWM-Primo zur Fehlerbeseitigung einsetzen. Im schlimmsten Fall ist das Einlesen der Datei in Ihr hauseigenes Kalkulationsprogramm gar nicht mehr möglich, weil die vorliegende GAEB-Datei zu viele Fehler enthält. Dann korrigiert MWM-Primo die gesamte Datei und überträgt sie neu ins GAEB-Format.

Die präzise Fehlersuche beschleunigt und vereinfacht sowohl den vormals manuellen Übertrag der LV-Daten als auch den Umgang mit den neuen Technologien – Ihr EDV-System ist durch MWM-Primo gegen immer wieder auftretende Datenfehler gewappnet.

Der möglicherweise noch höhere Rationalisierungseffekt für Ihr eigenes Unternehmen lässt sich sehr schnell nachweisen, wenn Sie MWM-Primo ausprobieren.

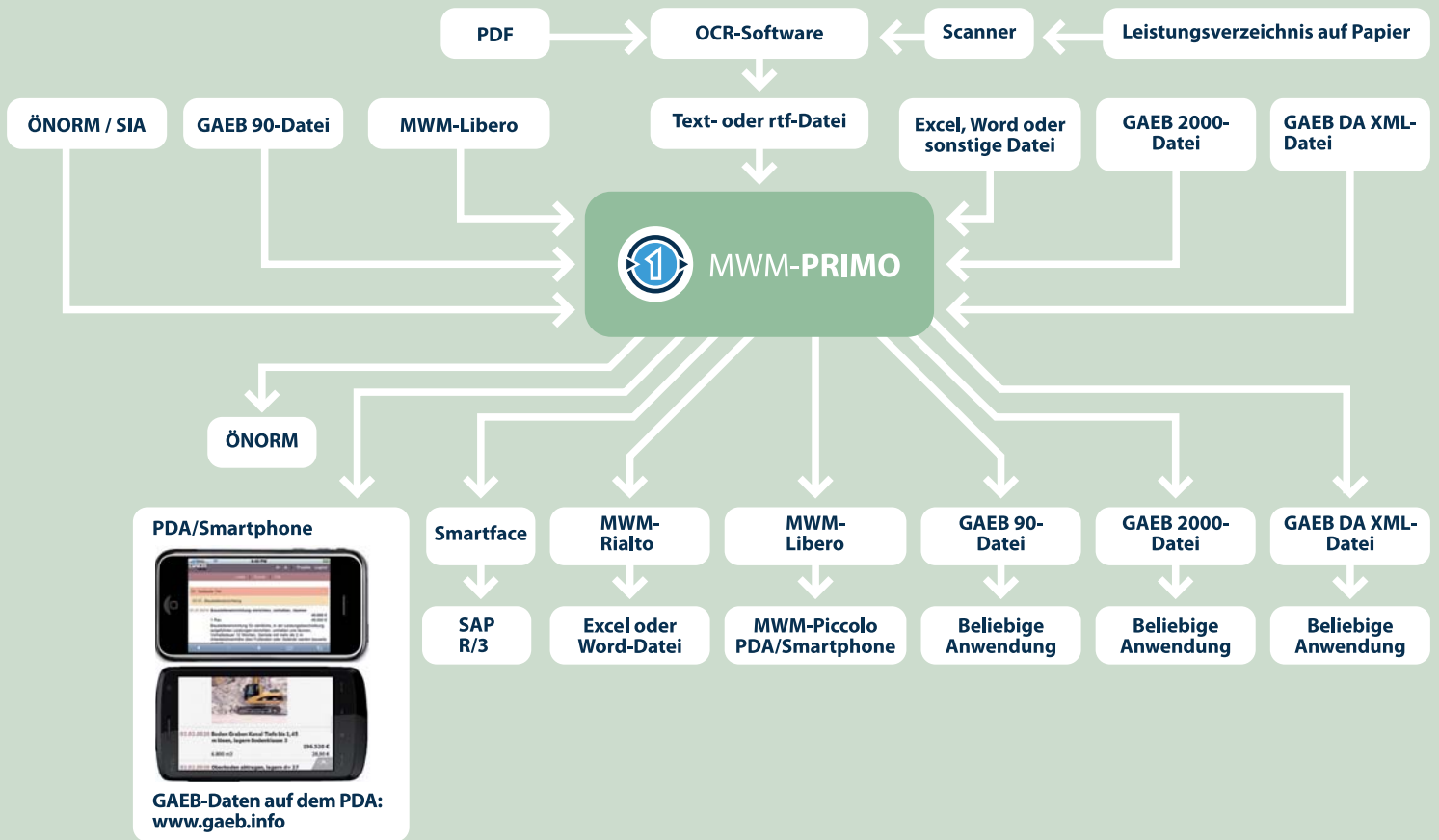


Daten aus Excel können direkt nach MWM-Primo übertragen werden.



Wählen Sie Ihre eigene Art der Anwendung von MWM-Primo.

MWM-Primo ist in mehreren Nutzungsvarianten erhältlich. Sie können zum Beispiel eine Berechtigung zum Erstellen von 50 GAEB-Dateien erwerben, wobei der Preis pro GAEB-Datei Sie weniger als 5 EURO kostet. Sie können natürlich auch eine unbegrenzt nutzbare Version von MWM-Primo erwerben, für die Sie nach notwendigen Neuerungen – wie z.B. zur Einführung von GAEB DA XML – preisgünstig Updates erhalten können.



TECHNISCHE ANFORDERUNGEN

Standard Windows-PC mit mindestens 128 MB Hauptspeicher und Festplatte ab 200 MB

MWM-Primo benötigt Windows 7, Vista, XP oder Windows 2000

VGA-Farbmonitor, Tastatur, Maus

zusätzlich wird optional benötigt: DIN-A4 Scanner, möglichst mit Einzelblatteinzug

Texterkennungsoftware (OCR-Software)

DIE PREISE

Es gibt bereits über 5.000 MWM-Primo-Anwender. Hier die Preise (zzgl. MwSt.) für Ihre Version:

Erstlizenz MWM-Primo € 1.200,00 zzgl. MwSt.

Folgelizenz MWM-Primo € 400,00 zzgl. MwSt.

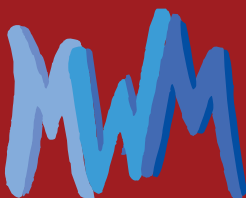
50 Nutzen MWM-Primo € 240,00 zzgl. MwSt.

Alternativ können zum Kauf einer Volllizenz sogenannte Nutzungsrechte an MWM-Primo erworben werden.

Ein Nutzungsrecht erlaubt die Erstellung einer GAEB-Datei und kostet € 4,80 inkl. Wartungsanteil von € 1,20 (zzgl. MwSt).

Sie können eine kostenlose Version MWM-Primo zum Testen aus dem Internet unter www.mwm.de herunterladen.

Senden Sie uns ein kurzes Fax oder eine E-Mail, wenn Sie die kostenlose MWM-Demo-CD wollen.



MWM Software & Beratung GmbH
 Combahnstraße 43 | 53225 Bonn
 Telefon: (02 28) 4 00 68-0 | Fax: (02 28) 4 00 68-43
 E-Mail: info@mwm.de | Internet: www.mwm.de