

# MWM Software Aufmaß in der Ferne

Die Entscheidung, ob und wann z.B. ein Platz ausgebessert werden soll, hängt oft auch von der ersten Kosteninformation ab. Hierzu werden natürlich Mengen benötigt. Wieviele Quadratmeter ist der Platz groß und wieviele Meter Randstein fallen an. Auch wenn die Baustelle viele hundert Kilometer entfernt liegt, kann eine mengenbezogene erste Kosteneinschätzung oft ganz bequem vom heimischen Büro aus direkt am PC beantwortet werden. Google Earth macht das möglich.

Schnell und einfach kann der Planer am PC mit der Anwendung Google Earth und den im Internet verfügbaren Daten zu der Baustelle „fliegen“ und die örtliche Situation von oben betrachten. Die Anwendungen *DIG-CAD 5 Aufmaß* und *MWM-Libero* nehmen die Daten auf und lösen diese Aufgabenstellung.

Sollte ein Aufmaß vor Ort nötig sein, kann nur ein Mitarbeiter – ausgestattet mit einem Rechner und einem Laser-Entfernungsmesser – diese Aufgabe kostengünstig erledigen. Gleichgültig ob ein Tablet PC, ein UMPC oder ein PDA eingesetzt wird, notwendig zur Lösung ist hierzu lediglich eine Bluetooth-Verbindung zum Laser-Entfernungsmesser, und die gemessenen Werte werden sofort positions- und objekt-

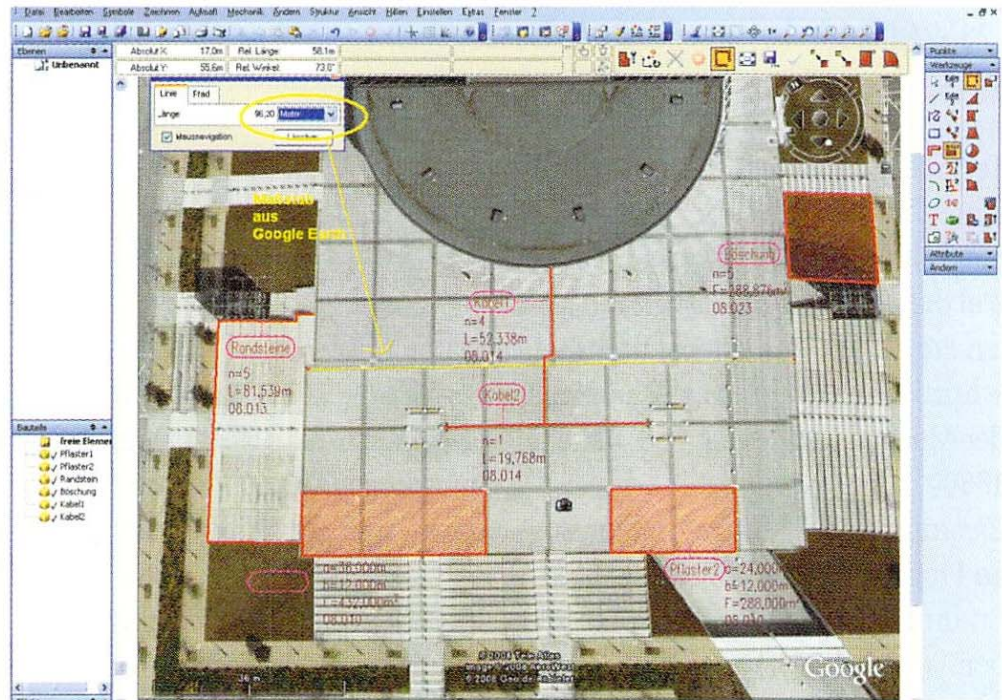


Abb. 1: DIG-CAD: Aufmaß aus Google Earth.

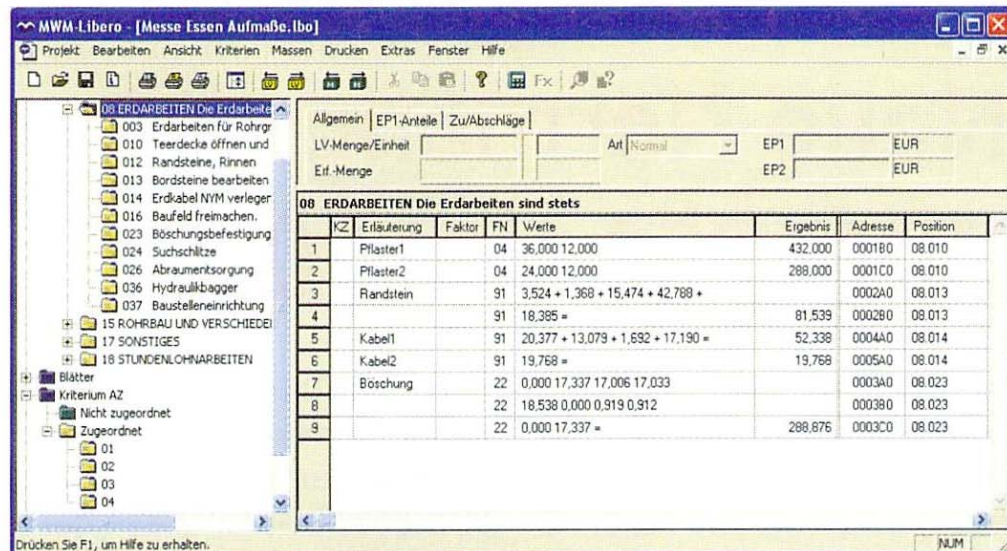


Abb. 2: MWM-Libero: Aufmaß aus Google Earth.

genau zugeordnet. Mit *MWM-Libero* oder *MWM-Piccolo (PDA)* ist das Leistungsverzeichnis dabei. Hier werden die Daten gesammelt und auf Knopfdruck ist das Angebot und die Rechnung erstellt.

**Kontakt:**  
**MWM Software & Beratung GmbH**  
 Combahnstr. 43  
 53225 Bonn  
 Tel.: 02 28 / 4 00 68-0  
 Fax: 02 28 / 4 00 68-43  
 info@mwm.de  
 www.mwm.de