



Bruns Bau In Lohne

**BAUSTELLENSTEUERUNG
MIT ZEITNAHEN ZAHLEN**



„123erfasst.de-App“ von der Sander informationssysteme GmbH aus Lohne auf der Baustelle erfasst. Über eine Schnittstelle wurden die Daten täglich an BRZ übermittelt und waren so für die Baustellensteuerung im Büro abrufbar. Bruns hatte damit den Baufortschritt stets im Blick, konnte bei Bedarf Soll-Ist-Vergleiche durchführen und bei Planabweichungen direkt korrigierende Maßnahmen einleiten. So wurden Arbeitsausfälle aufgrund von Abstimmungsproblemen deutlich eingedämmt.

Baustellen-Dokumentation

Einen weiteren Vorteil sieht Jürgen Bruns in der lückenlosen Dokumentation der Tätigkeiten seiner Mitarbeiter. „Ich kann Ihnen noch nach Jahren sagen, welche Aufgaben ein Mitarbeiter an einem bestimmten Tag auf der Baustelle verrichtet hat. Das liefert uns als Firma einen rechtlichen Schutz. Sollten beispielsweise Gewährleistungsfragen auftauchen, haben wir die Möglichkeit im Detail nachzusehen, was an diesem Tag auf der Baustelle geschehen ist.“

Nach einem Jahr wurde das neue Hörsaal- und Bibliotheksgebäude der FH Osnabrück termingerecht fertiggestellt. „Die professionelle Arbeitsvorbereitung hat uns auf der Baustelle viel Zeit gespart. Durch den zeitnahen Soll-Ist-Vergleich hatten wir die Baustelle jederzeit im Griff und konnten bei Bedarf steuernd eingreifen. Das half uns, bei hoher Qualität die Kosten niedrig zu halten.“

Noch Fragen?
www.brz.de



Einen Auftrag zu ergattern ist schön, die Ausführung ist dann schon mühevoll. Die Abrechnung bringt dann wieder Freude. Bald kommt hoffentlich das Geld ...
von Wilhelm Veenhuis

Für eine faire Abrechnung der erbrachten Bauleistungen müssen die tatsächlich erbrachten Mengen ermittelt werden. Seit

26 mathematischen Formeln für die Abrechnung von verschiedenen Baukörpern. Das geht von der sehr bekannten Freien Formel (Formel 91) bis hin zum Gauß-Elling (Formel 22) zur Abrechnung von beliebigen Flächen. Diese Formel 22 hat für den Handwerker eine nicht so hohe Bedeutung: immerhin könnten damit Vielecke abgerechnet werden, jetzt muß es nur noch der Prüfer verstehen.

Einigkeit über die Mengen herstellen

Die im Bauabrechnungsverfahren ausgetauschte digitale Information ist die DA11-Datei. Diese di-

*Formelübersicht REB
23.003 2009*

Figur	Skizze	Formeln
Kreissektor (Vollkreis 400.000°)		$\frac{r^2 \cdot \alpha \cdot \pi}{400}$
Zylindersektor		$\frac{r^2 \cdot \alpha \cdot \pi \cdot H}{400}$
Kreisringsektor (Vollkreis 400.000°)		$\frac{(R^2 - r^2) \cdot \alpha \cdot \pi}{400}$
Hohlzylindersektor		$\frac{(R^2 - r^2) \cdot \alpha \cdot H \cdot \pi}{400}$
Parabelsegment		$\frac{s \cdot h \cdot 2}{3}$
Parabelsegmentkörper		$\frac{s \cdot h \cdot H \cdot 2}{3}$
Tangenteneck <100.000°		$r^2 \cdot \left(\tan \frac{\alpha}{2} - \frac{\alpha \cdot \pi}{400} \right)$

Eine sehr einfach und gut nachvollziehbare Kommunikation, die sowohl dem Handwerker, als auch dem AG Arbeit erspart.

Die 1979 freigegebene Norm wurde überarbeitet und 2009 vom Bundesministerium für Verkehr, Bau und Stadtentwicklung (BMVBS) in Bonn mit dem Allgemeinen Rundschreiben Straßenbau Nr. 12/2009 veröffentlicht. Nach den „Renovierungsarbeiten“ ist die aktuelle Verfahrensbeschreibung REB 23.003 Ausgabe 2009 gültig. Interessierte können die entsprechende Norm kostenlos auf der Seite der Bundesanstalt für Straßenwesen herunterladen (www.bast.de) und dann Publikationen/Regelwerke zum Download/REB Verfahrensbeschreibungen).

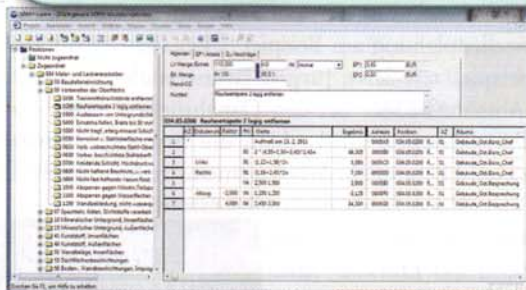
Bauabrechnung mit der öffentlichen Hand

Bei öffentlichen und auch bei großen Auftraggebern in der Industrie ist die

Angebots- und Auftragsvergabe mittels GAEB der Regelfall. Die Bauabrechnung nach der REB wird auch immer mehr zum Normalfall. Der Handwerker kann jede Mengenermittlung mittels REB durchführen und schnell Nutzen und Zeitvorteil erhalten. Eine einfache Softwareanwendung, die sowohl die REB 23.003 Ausgabe 1979 und 2009 unterstützt, aber auch „GAEB spricht“, ist MWM-Libero. Der GAEB-Standard sorgt für den reibungslosen Austausch von Leistungsverzeichnissen, die REB für den Austausch von Mengenermittlungen. Gemeinsam bilden die Formate eine digitale Rechnung ab. Eine Demo-Version von MWM-Libero, einen Viewer für DA11-Dateien sowie Literatur zum Bereich REB, GAEB gibt es kostenlos unter www.mwm.de.



AUFMASS, MENGENERMITTLUNG UND BAUABRECHNUNG FÜR HANDWERKER



Bauabrechnung nach der REB: Rauhfaserartepete

digitale Mengenermittlung wird in der Regel vom Auf-

tragnehmer (AN) an den Auftraggeber (AG) übergeben. Eine ähnliche Übergabe kennen Handwerksbetriebe beim Austausch von GAEB-Dateien für Leistungsverzeichnisse (LVs). Eine REB 23.003 DA11-Datei ist vergleichbar einer GAEB-Datei, nur werden keine LVs, sondern Mengenansätze mit Kommentaren und Positionsbezug ausgetauscht. Der AG kann auf Knopfdruck eine Prüfberechnung durchführen. Selbstverständlich kann der AN Korrekturen digital mittels DA11-Datei zurückerhalten.

1979 gibt es eine Norm für die strukturierte Mengenermittlung. Diese Norm trägt den Namen REB 23.003 (Regelungen für die elektronische Bauabrechnung). Wie der Name bereits vermuten läßt, beinhaltet die Verfahrensbeschreibung auch einen Vorschlag für den digitalen Datenaustausch. Diese Kommunikation, die vor über 30 Jahren beschrieben wurde, wird immer noch erfolgreich eingesetzt. Neben dem digitalen (elektronischen) Datenaustausch beschreibt die REB 23.003 einen Katalog mit