

W. Veenhuis - MWM Software & Beratung GmbH
wv@mwm.de

MWM - Combahnstraße 43 - 53225 Bonn

Combahnstraße 43
53225 Bonn
Telefon 0228/40068-0
Telefax 0228/40068-43
<http://www.mwm.de>
info@mwm.de

MWM-Info-Letter Nr. 29

CeBIT 2002

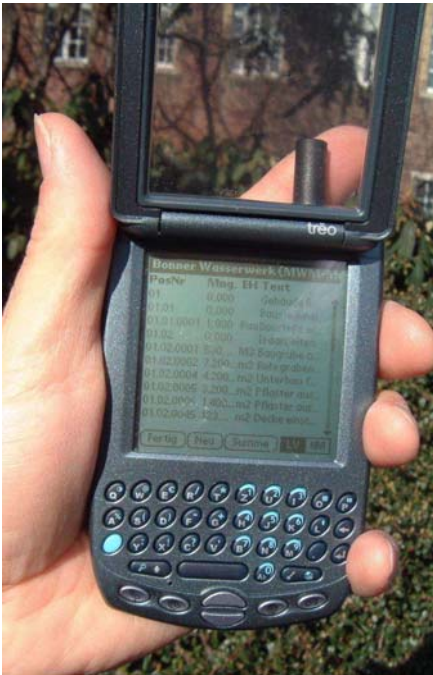
Abgesehen von der Tatsache, dass der Parkplatz auf der CeBIT 6 Euro (ca. 12 DM) und ein Labello 3 Euro (ca. 6. DM) kostet, gibt es natürlich noch weitere erwähnenswerte Nachrichten: Die hinlänglich bekannte Tatsache, dass ca. 18 % weniger Besucher und ca. 150 weniger Aussteller als im Jahr zuvor in Hannover waren, war in den Hallen und auf den Ständen spürbar. Unter den Besuchern war wesentlich weniger Fachpublikum als üblich. MWM war auf dem Stand von Palm zu finden. Zum Glück waren wir insbesondere an den letzten drei Messtagen sehr gut besucht – das hat uns mit der allgemeinen Situation auf der CeBIT wieder etwas versöhnt.

Abgesehen von der reduzierten Besucherzahl hat der Trend zum Entertainment unsere Freude an der CeBIT ein wenig beeinträchtigt. Der fast exzessive Einsatz von Musik und Bildern war auf den Ständen von sämtlichen Mobilfunkanbietern und leider auch auf vielen anderen Ständen zu finden. Obwohl die CeBIT ja mehr eine Fachmesse als Unterhaltungsmesse sein soll, war es auf den „lauten“ Ständen kaum möglich, kompetente Ansprechpartner für qualifizierte Fragen zu finden.

Der Bausoftwarebereich war nur mit einer Handvoll Anbieter vertreten. Wirklich verwunderlich war die Tatsache, dass der kleine MWM-Stand bei Palm genauso groß war wie die Stände von Nemetschek und MB zusammen! Wenn uns das jemand vor 2 Jahren vorhergesagt hätte! Übrigens - Nemetschek hatte einen Bereich auf dem Navison-Stand und MB war nicht vertreten...

Diesen CeBIT-Bericht tippe ich auf dem Treo von Handspring, während ich auf die CeBIT- Marderbiss-Reparatur meines Autos warte... Mobilität! Das war auch genau der Trend der Messe. Der Marder ist damit allerdings weniger gemeint... Dafür aber die Welt der mobilen Kommunikation. Aus dem PDA-Bereich ist die Handy-Organizer-Kombination Treo von Handspring unbedingt erwähnenswert. Als Handy-Organizer-Kombination versteht sich die Mischung aus Telefon und "TimeSystem". In einem wirklich kleinen und bequem tragbarem Gerät, sogar incl. Tastatur, sind Funktionen wie Telefon, Terminplanung, Kalender, E-Mail, SMS, Internet u. a. vereint. Mehr benötigt der Bauleiter sicher nicht!! Da der Treo mit dem Betriebssystem Palm OS arbeitet, können alle Palm-Anwendungen (incl. MWM-Piccolo) eingesetzt werden. Der Treo hält ohne Netzanschluss für ca. 3 Tage durch, bis die Stromversorgung wieder um Nachschub bittet. Zum bequemen Telefonieren mit „Hände frei für die Zeichnung“ hat der Treo eine integrierte Freisprecheinrichtung. Der „Knopf im Ohr“ fürs Telefonieren im Auto wird auch mitgeliefert.

Unsere langjährige Vision ist endlich wahr geworden: Mengenermittlung und LV-Verarbeitung auf dem Handy!!



Handspring Treo 180

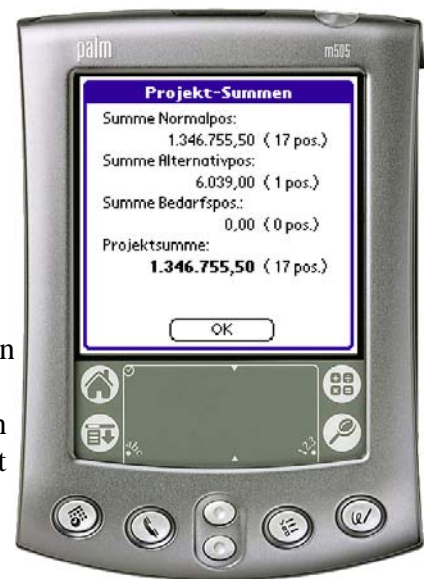
Unterhalb des Displays ist die vollständige Tastatur mit integriertem numerischen Tastenfeld für die Aufmaßfassung zu erkennen

Palm hat zwei sehr interessante neue Modelle vorgestellt: Den schicken Palm m515 als Nachfolger vom m505 und das preisgünstigere Modell m130. Der Palm m130 ist für mich ganz klar der "Baustellen-Palm" mit Farbdisplay, Erweiterungs-SD-Karten und integrierter aufladbarer Lithium-Ionen-Batterie.

Sony wird im Palm OS-Bereich immer wichtiger. Das Spitzenmodell Clie T625C ist Organizer, Kamera, Fernbedienung und Walkman in einem. Der Sony-PDA kann mit der Miniatur-Digitalkamera PEGA-MS1 zur Kamera ausgestattet werden. Das ist besonders interessant, da sich Kodak leider aus dem PalmPix-Markt zurückzieht.

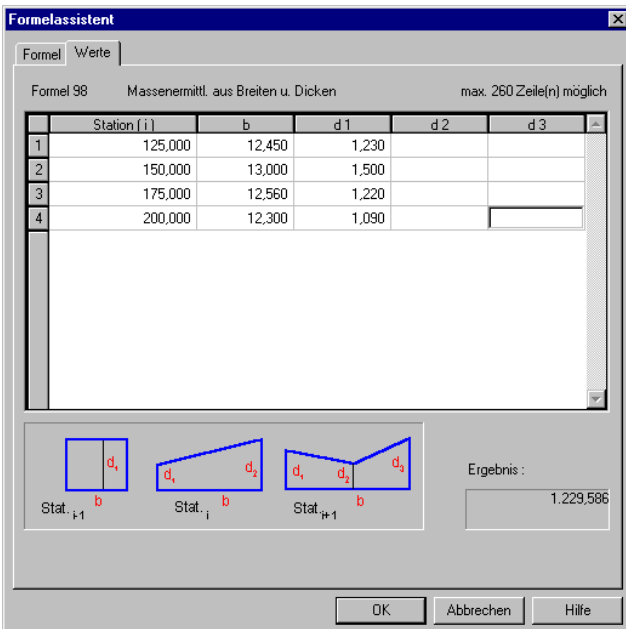
MWM-Piccolo

Unsere LV- und Aufmaß-Anwendung auf dem Palm kann jetzt Berechnungen im LV durchführen. Das bedeutet: Sie können Ihr LV inclusive Preise in der Hemdtasche mitnehmen und direkt vor Ort verhandeln: Preisänderungen, Änderungen in der Menge, Löschen und Hinzufügen von Positionen werden auf Knopfdruck berücksichtigt. Wahlweise können die Daten nach MWM-Libero übertragen und dort weiterverarbeitet werden.



MWM-Libero 2.5

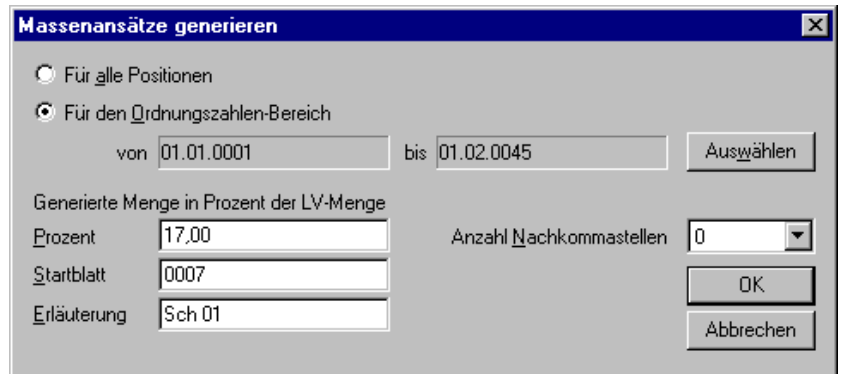
Bis MWM-Libero im Sommer dieses Jahres auf die Version 3.0 upgedatet wird, steht die Zwischenversion 2.5 zur Verfügung.



Mit MWM-Libero 2.5 werden u.a. folgende neue Funktionen freigegeben:

- Die berühmte "Gehwegformel": Station, Breite und Tiefe werden fortlaufend gemessen und in MWM-Libero erfasst. Dazu wurde die von der REB abweichende Formel 98 erzeugt. Der Datentransfer von MWM-Libero zu anderen Softwareprodukten (z. B. ARRIBA) und umgekehrt wird durch die erhöhte Kompatibilität nun noch einfacher.

- "Massenansätze generieren" erzeugt automatisch je gewählter Position einen Ansatz der Formel 91 mit dem vorgegebenen Ergebnis (in % der LV-Menge). So wird auf Knopfdruck eine Rechnung im entsprechenden prozentualen Zusammenhang erstellt. Die generierten Ansätze können vom Anwender in ein entsprechendes Kriterium verschoben werden und stehen so z.B. für weitere Auswertungen oder Aktionen (z.B. Löschen) zur Verfügung.



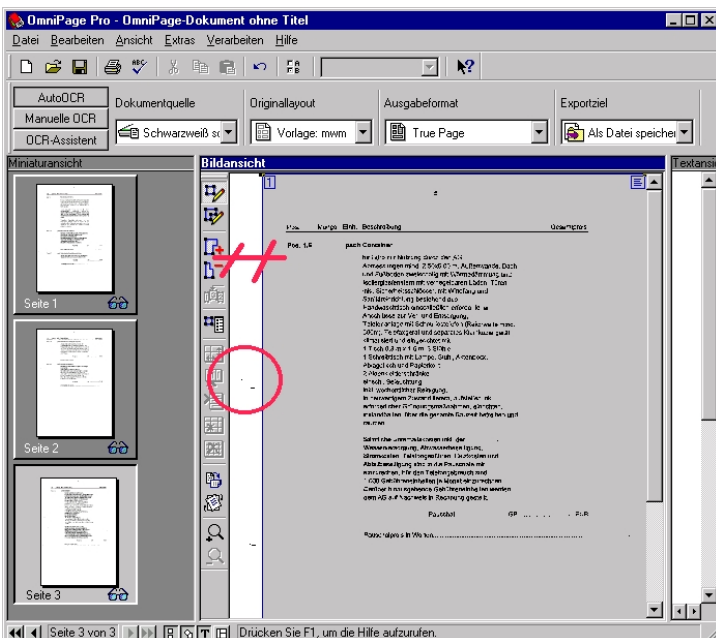
Seit unserer Zwischenversion MWM-Libero 2.4 stehen außerdem weitere interessante Ergänzungen zur Verfügung:

- Beim GAEB-Import können nun Positionen und Titel optional überschrieben werden. Es ist aber auch möglich, nur die Preise allein zu überschreiben.
- Beim Import von MWM-Piccolo-Projekten kann nun optional auch das LV importiert werden. Somit können auf dem Palm oder Handy neue Positionen erfasst oder z.B. Preise "vor Ort" verändert werden.

MWM-Aufmaß 4.3.0

MWM-Libero ist der Nachfolger unserer bewährten Mengenermittlung MWM-Aufmaß. Wir haben aber auch in diesem Jahr wieder eine aktuelle Version für MWM-Aufmaß freigegeben. U.a. wurden folgende Ergänzungen umgesetzt:

- In der Arbeitsmaske von MWM-Aufmaß wird jetzt neben der Ansatzzeile und der Pos.-Nr. auch die erste Kurztextzeile ausgegeben.
- Im Bereich "Massen Berechnen" und "Berechnen aller Kreise" erscheint eine übersichtliche Liste aller Positionen mit dem Abrechnungsstand. Diese Liste kann auf Knopfdruck in Word übernommen werden.



OmniPage – Scanner Tipp

Manchmal erkennt die Texterkennung OmniPage Textelemente, die von der Lochung der LVs stammt. Es gibt einen einfachen Tipp, diese Lesefehler zu beseitigen. Sie können die Bereichsvorlage am linken Rand etwas nach rechts verschieben. Dann findet in diesem Bereich keine Texterkennung mehr statt und der Anwender hat viel weniger Störungen beim Erstellen der GAEB-Datei in MWM-Primo 😊 !!

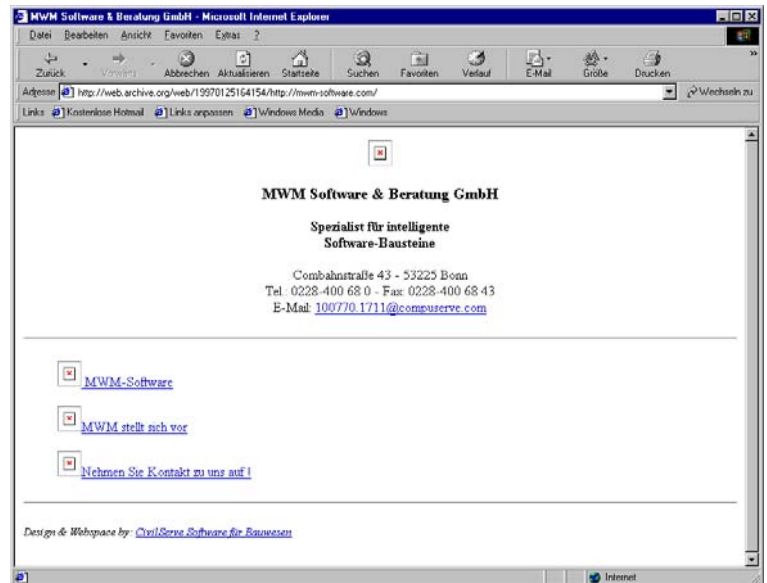
Internet-Archiv

Wir haben mal wieder einen interessanten Link zu melden:

<http://www.archive.org/index.html>

Der Link führt Sie zu einem Internet-Archiv: Die Wayback-Machine!!

"Die durchschnittliche Lebensdauer einer Website liegt bei gerade mal 100 Tagen", erklärt Brewster Kahle, Gründer der San Franciscoer Non-Profit-Initiative „Internet Archive“. Da sich seit den ersten Gehversuchen des Internets niemand die Mühe gemacht hat, die unzähligen Dokumente für die Nachwelt zu konservieren, sind vor allem die Internet-Pioniere der ersten Stunden für immer im digitalen Nirvana verschollen. Tim Berners-Lee, der Vater des World Wide Web, musste für einen Film sogar die erste von ihm erstellte WWW-Seite nachprogrammieren! "Bislang war das Netz ein flüchtiges Medium ohne Gedächtnis, daher haben wir es uns zur Aufgabe gemacht, eine sich ständig erweiternde Bibliothek von Internetseiten aufzubauen", erklärt Kahle. Seit fünf Jahren durchkämmen daher Software-Roboter für die Digi-Bibliothek regelmäßig das Internet und archivieren Web-Schnappschüsse in einer Datenbank. Mittlerweile umfasst diese Datenbank über zehn Milliarden



So sah unsere Seite (damals noch www.mwm-software.com) am 25. Januar 1997 aus

Cyberartefakte, die ein Datenvolumen von mehr als 100 Terabyte aufweisen - das Internet Archive hat damit die größte Datenbank der Welt angelegt!

MWM-Updates

Für unsere Kunden eine Kurzübersicht, welche Versionen unserer Software-Bausteine zur optimalen Nutzung am besten eingesetzt werden sollte:

Produkt	Version	Warum	Updatekosten
MWM-Primo (vormals MWM-Scanning)	5.1	32Bit-Version mit GAEB2000 , Hinweistexten und Vorbemerkungen	€240,00
MWM-Libero	2.5	Formel 98, Massenansätze generieren	€120,00
MWM-Florenz	2.4.x	Alternativtitel werden berücksichtigt Zu- und Abschläge auch auf Titel	€60,00
MWM-Rialto	2.2	Vorbemerkungen und Hinweistexte werden in Excel eingelesen	€60,00
MWM-Aufmaß	4.3	Massen berechnen mit neuer Listausgabe, Erfassen von Massen mit mehr Informationen über Pos-Text	€120,00
OmniPage Pro	10.0	Wir empfehlen den Einsatz von 11.0 zur Zeit nicht! Wir können OmniPage Pro 10.0 noch liefern (aktuelle Infos siehe www.mwm.de)	€50,00

Die aktuellen Verkaufszahlen der MWM-Software:

MWM-Primo (MWM-Scanning)	3.946 Lizenzen 1.346 Standard- und 2.600 eingeschränkte Lizenzen	Vertrieb seit 2/1993
MWM-Libero	580 Lizenzen	Vertrieb seit 12/1999
MWM-Florenz	359 Lizenzen	Vertrieb seit 12/1996
MWM-Rialto	292 Lizenzen	Vertrieb seit 3/1995
MWM-Aufmaß	913 Lizenzen	Vertrieb seit 10/1992

Über **6.090 MWM-Software-Lizenzen** sind im Einsatz

MWM-Update Service

Auf unserer Homepage www.mwm.de gibt es einen neuen Update-Service:

<http://www.mwm.de/updates.php>

Berechtigte Anwender können hier schnell und einfach die aktuellen Versionen herunterladen. Für den Download einer bestimmten Anwendung muss ein Kennwort eingegeben werden. Dieses kann per E-Mail bzw. am Telefon erfragt werden. Diese Updates unterscheiden sich von den frei zur Verfügung stehenden Anwendungen dadurch, dass nach der Installation keine erneute Freischaltung erfolgen muss. Die Anwendung benutzt die bereits eingetragenen Rechte für die neue Installation.

MWM-Libero / MWM-Piccolo / MWM-Primo – Tage in Bonn

Unsere MWM-Info-Tage in Bonn sind auch diesmal wieder sehr gut angenommen worden. Seit 2 Jahren bieten wir in regelmäßigen Abständen unsere Informationsrunden an. Unsere Veranstaltungsreihe wird auch in den nächsten drei Monaten fortgesetzt. Hier die neuen Termine:

23. 5. 2002 12. 6. 2002 10.7.2002

Der Tagesablauf:

- | | |
|-----------|---|
| 10 Uhr | Vorstellung MWM-Libero / MWM-Piccolo
Datenübernahme und Datenerfassung auf dem Palm / Mengenermittlung auf dem Handy
Die Möglichkeiten von MWM-Libero als freie Aufmaßfassung |
| 12 Uhr | MWM lädt zum Mittagessen ein |
| 13.30 Uhr | Vorstellung MWM-Primo
Konvertierung von Word- und Excel-Daten in GAEB-Dateien
Wie leistungsfähig ist der Scanner M3091DC ? (bringen Sie Ihre LVs mit)
GAEB 2000 |

Melden Sie sich zu den **kostenlosen** Veranstaltungen an, die im kleinen Rahmen stattfinden (maximal 6 Teilnehmer). Natürlich können Sie auch nur an einem der beiden Programmpunkte teilnehmen.

W. Veenhuis, im Mai 2002

wv@mwm.de

Alle genannten Preise verstehen sich zuzüglich der gesetzlichen Mehrwertsteuer.

Rückantwort (-Fax 0228/4006843)

An:

Abs.:

MWM Software & Beratung GmbH
Herrn Veenhuis
Combahnstr. 43

53225 Bonn

(Firmenstempel Absender)

Betrifft: MWM-Info-Letter Nr. 29

Wir haben folgende Bitte:

- Senden Sie uns bitte die MWM-Info-Letter als E-Mail an: _____
- Verschonen Sie uns bitte mit dem MWM-Info-Letter.
- Senden Sie uns bitte mehr Info zu **MWM-Florenz - Offerte**
- Senden Sie uns bitte die kostenlose **MWM-Demo-CD** mit allen Produkten.
- Bitte senden Sie uns ein Update **MWM-Primo 5.1 (mit GAEB2000)** incl. Handbuch für € 240,00 zuzügl. MwSt.
- Bitte senden Sie uns ein Update **MWM-Libero 2.5** incl. Handbuch für € 120,00 zuzügl. MwSt.
- Bitte senden Sie uns ein Update **MWM-Rialto 2.2** für €60,00 zuzügl. MwSt.
- Wir möchten zum MWM-Libero / MWM-Piccolo / MWM-Primo – Tag nach Bonn kommen. Unser Terminwunsch ist der _____. Wir kommen mit _____ Teilnehmern.

Mit freundlichen Grüßen

(Datum/Unterschrift)

(die genannten Preise verstehen sich zzgl. MwSt.)

**PS! Die kostenlose Testversion können Sie sich auch von unserer Homepage
www.mwm.de herunterladen!**