

W. Veenhuis - **MWM** Software & Beratung GmbH
wilhelm.veenhuis@mwm.de

MWM - Combahnstraße 43 - 53225 Bonn

Combahnstraße 43
53225 Bonn
Telefon 0228/40068-0
Telefax 0228/40068-43
<http://www.mwm.de>
info@mwm.de



MWM-Info-Letter Nr. 25

MWM-Scanning heißt jetzt MWM-Primo

Wir haben unser Konvertierungsprogramm "**MWM-Scanning**" umbenannt: **MWM-Scanning** heißt jetzt "**MWM-Primo**" und ist eine 32-Bit-Anwendung.

Der neue Name hat verschiedene Gründe:

MWM-Scanning kann längst viel mehr als der Name verspricht. Die Konvertierungssoftware "**MWM-Scanning**" wurde in den letzten Jahren kontinuierlich weiterentwickelt. Die Version 4.2 kann nicht nur jede beliebige LV-Vorlage in das GAEB-Format umwandeln, sondern auch bereits erstellte, jedoch fehlerhafte GAEB-Dateien prüfen und korrigieren.



MWM-Scanning bewährt sich seit 1993.

MWM-Scanning war im Februar 1993 das zweite Produkt der 1992 gegründeten MWM Software & Beratung GmbH. Damit legen wir den Grundstein für unsere Firmenstrategie, pfiffige Software-Lösungen speziell für Bedürfnisse des Bauwesens zu entwickeln.

MWM-Scanning ist prima!

Das beweisen mehr als 1180 begeisterte Anwender.

Deshalb haben wir uns entschieden: "MWM-Scanning" hat den Namen "MWM-Primo" mehr als verdient.



Und was bedeutet das für Sie?

Sie können sich darauf verlassen, dass MWM-Primo halten wird, was es verspricht. Ihre Version von MWM-Scanning bleibt funktionsfähig, der Name wird ganz einfach mit dem nächsten Update korrigiert.

Die bewährten Eigenschaften von MWM-Scanning bleiben selbstverständlich erhalten und werden, wie in den letzten Jahren auch, durch neue Funktionen (GAEB 2000 etc.) ergänzt.

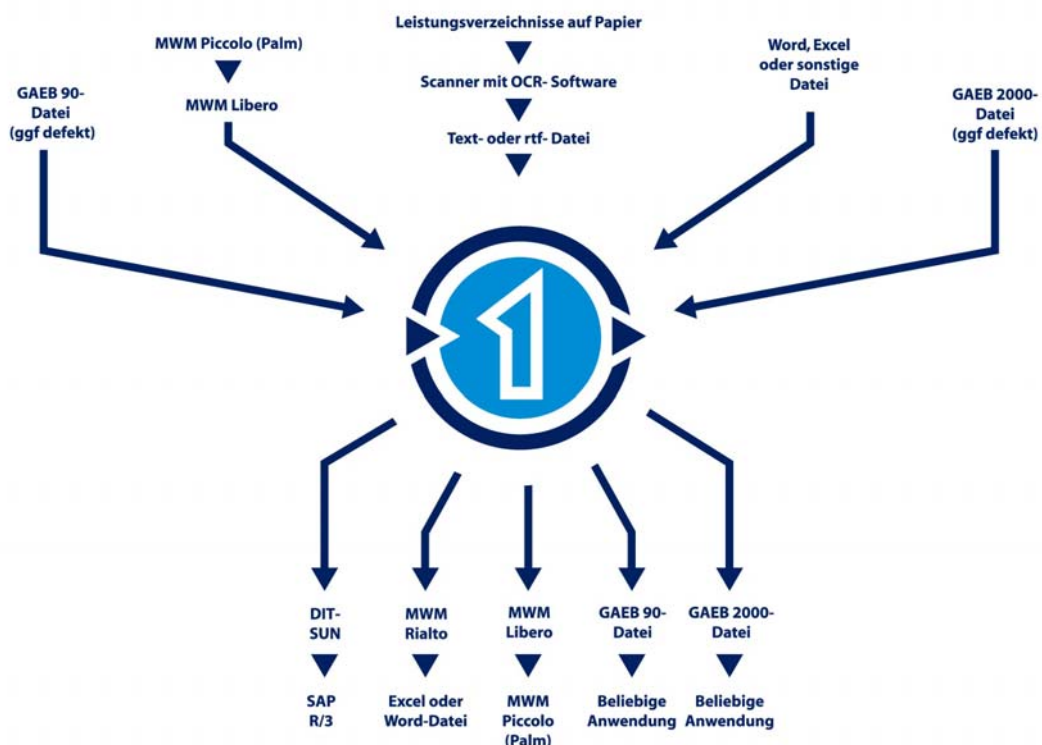
Es ist allerdings zur Zeit nicht notwendig, auf MWM-Primo upzudaten. Wer ein Update auf MWM-Primo 5.0 möchte: Es kostet DM 240,00 zuzügl. MwSt. Kunden, die MWM-Scanning oder ein Update in den letzten 2 Monaten erworben haben, können ein kostenloses Update anfordern.

Ab Januar 2001 liefert MWM die Version MWM-Primo 5.0 aus. Für Vertriebspartner bzw. Interessierte gibt es einen neuen 4 Seiten langen Flyer MWM-Primo.

Zusätzlich haben sich die Preise für MWM-Primo geändert – sie sind geringer geworden:

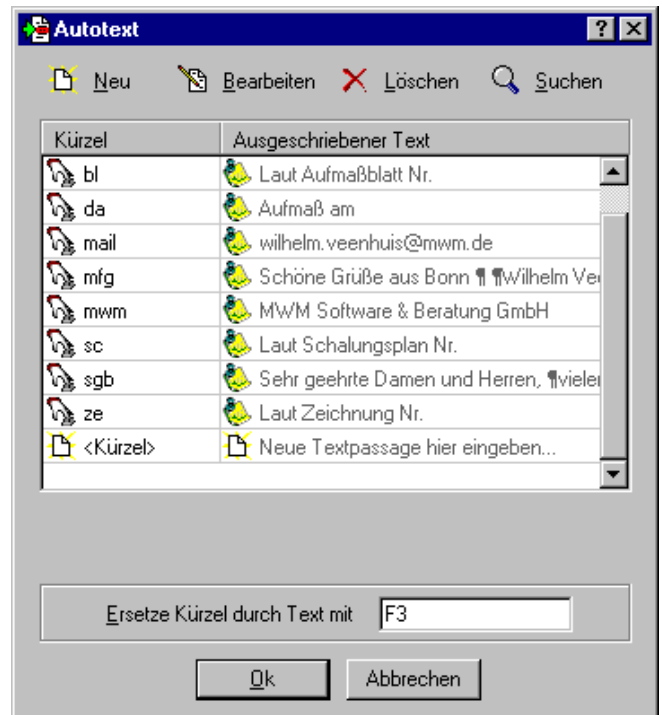
MWM-Primo	Listenpreis	in DM	Listenpreis	in €
	Netto	Brutto	Netto	Brutto
Erstlizenz	2.347,00 DM	2.722,52 DM	1.200,00 €	1.392,00 €
Folgelizenz	782,33 DM	907,50 DM	400,00 €	464,00 €
50 Nutzen zum Erstellen von GAEB-Daten	469,40 DM	544,50 DM	240,00 €	278,40 €

Die Preise haben Gültigkeit ab dem 1.1. 2001.



Schnelle Texteingabe mit Rapid Key

Schnelles Arbeiten mit Textbausteinen unter Windows ist mit RapidKey möglich. Sie stehen in MWM-Aufmaß oder in MWM-Libero in einer Kommentarzeile, tippen "sc" und F3 und es erscheint der Text "Laut Schalungsplan Nr.". Die aus Word bekannte Arbeitsweise mit Textbausteinen ermöglicht RapidKey in sämtlichen Windows-Programmen. Eine schnelle Eingabe von wiederkehrenden Texten (z.B. Hinweise in der Massenermittlung aber auch die eigene Firmenanschrift und die E-Mail-Adresse) ist damit möglich. Die Anwendung finden Sie auf der MWM-Demo-CD, wir mailen Ihnen RapidKey aber auch gerne zu. RapidKey kann einen Monat kostenlos getestet werden. Die Anwendung kostet DM 30,00 zuzügl. MwSt. für eine Einzellizenz bzw. DM 90,00 zuzügl. MwSt. für eine Firmenlizenz. Den Freischaltcode erhalten Sie bei MWM.



MWM auf dem Palm-Stand in München

Normalerweise bestückt MWM keine Messen. Aber in diesem Jahr hat uns Palm Germany eingeladen, die Anwendung MWM-Piccolo auf der Systems auf ihrem Stand zu präsentieren. So waren wir 5 Tage in dem Gewühl des Palm-Stands in der Halle A6 auf dem Messegelände in München zu sehen (oder auch nicht). Der Zulauf war schon sehr groß. Für mich war folgender "geschichtlicher" Umstand sehr interessant: Vor 9 Jahren hatte ich auf der Systems (damals noch auf dem alten Messegelände "Mitten in München") die ersten Berührungspunkte zu Pen-Computern. Bei Microsoft habe ich Pen-Windows gesehen und bei Momenta die erste Hardware. Die erste Idee für MWM-Aufmaß war geboren und die Geburtsstunde für MWM war da. 9 Jahre später stehe ich mit etwas anderen Stift-Computern auf derselben Messe (diesmal auf der "Neuen Messe").



MWM-Libero / MWM-Piccolo -Präsentation

Auf der Internetseite von MWM unter

<http://www.mwm.de/software/libero.html>

finden Sie eine aktuelle Microsoft-PowerPoint-Präsentation MWM-Libero / MWM-Piccolo. Die ppt-Datei kann heruntergeladen und ggf. angepasst werden.

MWM-Libero / MWM-Piccolo / MWM-Primo – Tage in Bonn

Die ersten Veranstaltungen sind sehr gut angenommen worden. Wir werden diese Veranstaltungsreihe im Jahr 2001 fortführen.

Der Tagesablauf:

- | | |
|-----------|--|
| 10 Uhr | Vorstellung MWM-Libero / MWM-Piccolo
Die Datenübernahme und Datenerfassung auf dem Palm
Die Möglichkeiten von MWM-Libero als freie Aufmaßerfassung |
| 12 Uhr | MWM lädt zum Mittagessen ein |
| 13.30 Uhr | Vorstellung MWM-Primo
Konvertierung von Word- und Excel-Daten in GAEB-Dateien
Wie leistungsfähig ist der Scanner M3091DC ? (bringen Sie Ihre LVs mit)
Die neuen Möglichkeiten in MWM-Primo / MWM-Scanning |

Melden Sie sich zu den **kostenlosen** Veranstaltungen an, die im kleinen Rahmen stattfinden (maximal 8 Teilnehmer). Natürlich können Sie auch nur an einem der beiden Programmpunkte teilnehmen.

Die nächsten Termine: 18. 1. 2001 20.2. 2001

MWM-Libero Beta 2.00b

Auf der Internetseite von MWM unter

<http://www.mwm.de/download.html>

finden Sie die aktuelle Beta-Version MWM-Libero 2.0.0 b.

Es kann jetzt fakturiert werden mit MWM-Libero. Erstmals wird die Adressverwaltung MWM-Adresse mit ausgeliefert. Zusätzlich kann der Datenaustausch zu MWM-Piccolo (Palm) durchgeführt werden. Die rechte Maustaste wurde in der Baumstruktur zugelassen für die Auswertung "Info Volumen in DM/Euro".

Interessierte können den Beta-Stand gerne testen (die Weihnachtstage bieten sich doch dafür an ☺).

Meine Vorhersage für 2001

Ich glaube, dass wir im Jahre 2001 mittels MWM-Piccolo LVs und Aufmaß auf einem Handy zur Verfügung haben. Schauen wir mal ...

W. Veenhuis, im Dezember 2000

wilhelm.veenhuis@mwm.de

Alle genannten Preise verstehen sich zuzüglich der gesetzlichen Mehrwertsteuer.

Rückantwort (-Fax 0228/4006843)

An:

Abs.:

MWM-Software & Beratung GmbH
Herrn Veenhuis
Combahnstr. 43

53225 Bonn

(Firmenstempel Absender)

Betrifft: MWM-Info-Letter Nr. 25

Wir haben folgende Bitte:

- Senden Sie mir bitte die MWM-Info-Letter als E-Mail an: _____
- Verschonen Sie uns bitte mit dem MWM-Info-Letter.
- Senden Sie mir bitte mehr Info zu **MWM-Piccolo** für den Palm.
- Senden Sie mir bitte die kostenlose **MWM-Demo-CD** mit allen Produkten.
- Senden Sie uns bitte **kostenlos** eine **30-Tage Vollversion MWM-_____** ohne Handbuch (Es handelt sich um eine Vollversion, mit der 30 Tage gearbeitet werden kann).
- Bitte senden Sie uns ein Update **MWM-Primo 5.0** incl. Handbuch-Update für DM 240,00 zuzügl. MwSt.
- Ich möchte zum MWM-Libero / MWM-Piccolo / MWM-Primo – Tag nach Bonn kommen. Mein Terminwunsch ist der _____. Wir kommen mit _____ Teilnehmern.

Mit freundlichen Grüßen

(Datum/Unterschrift)

(die genannten Preise verstehen sich zzgl. MwSt.)

**PS! Die 30-Tage Vollversion können Sie sich auch von unserer Homepage
www.mwm.de herunterladen!**